

1.

fc rikken - nyt klubhus



fc rikken

københavns kommune

ONV arkitekter

juni 2005 / rev. oktober 2005

Nyt klubhus til FC Rikken ved Kulbanevej.

Det nye klubhus er placeret for enden af opvisningsbanen - med udsigt til spillepladsen.

Adgang til huset sker primært fra Kulbanevej - hvor også parkering er mulig.

Selve klubhuset opbygges af præfabrikerede rumstore elementer. 1 omklædningsmodul og et opholdsmodul danner, sammen med et beskyttende tag, den nye ramme om klubbens liv. Mod bane og under det store skærmende tag etableres terrasse, cykelparkering mv.

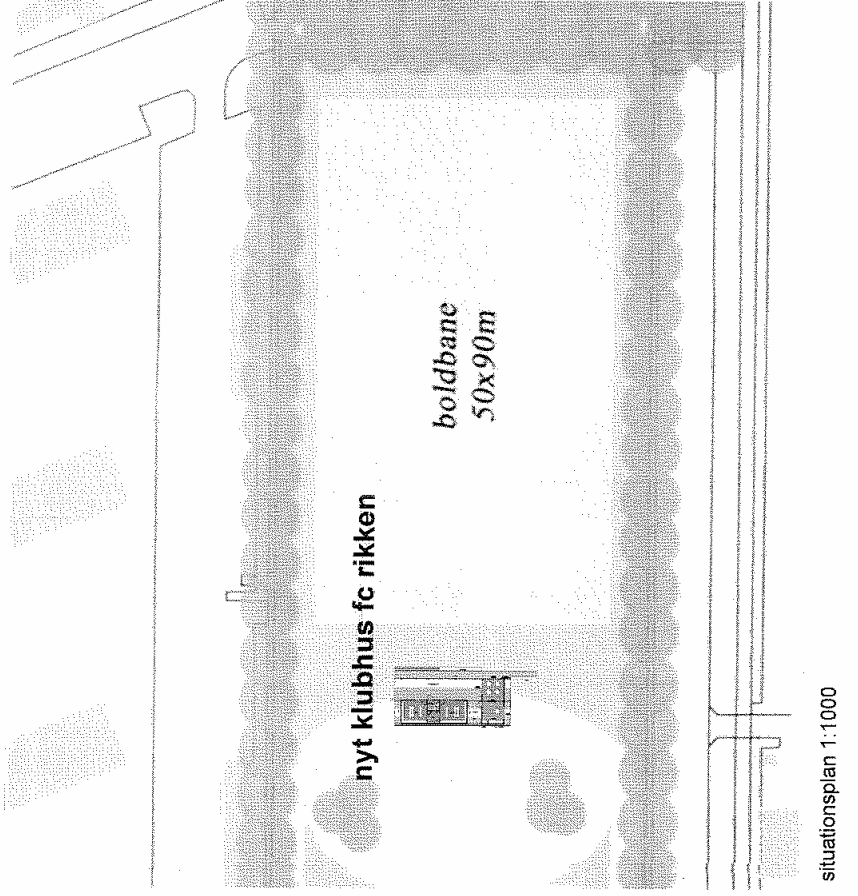
Den ca. 80 m² bygning + 50 m² overdække terrasse indeholder, som tidligere nævnt, 2 omklædningsrum med tilhørende toilet og brusefaciliter samt ca. 32 m² opholdsrum med køkkenniche. Store skydepartier mod overdækket terrasse, sikrer optimal kontakt mellem opholdsrum og terrasse. Endvidere foreslås 8-10 depotrum mellem de enkelte moduler.

Overflader er valgfrie - og skal tilpasses lokalitet. I dette tilfælde kunne facader på bokse være af sortbejdet listebeklædning med facadepartier i træ. Den skærmende ryg kunne udføres af galvaniseret stål.



Byggekoncept.

Dette projekt - sammen med en surklub i Vejle og en Spejderhytte i Helsingør - kunne blive opstarten på en spændende udvikling af et robust og prisgunstigt koncept til fremtidens klubhuse.





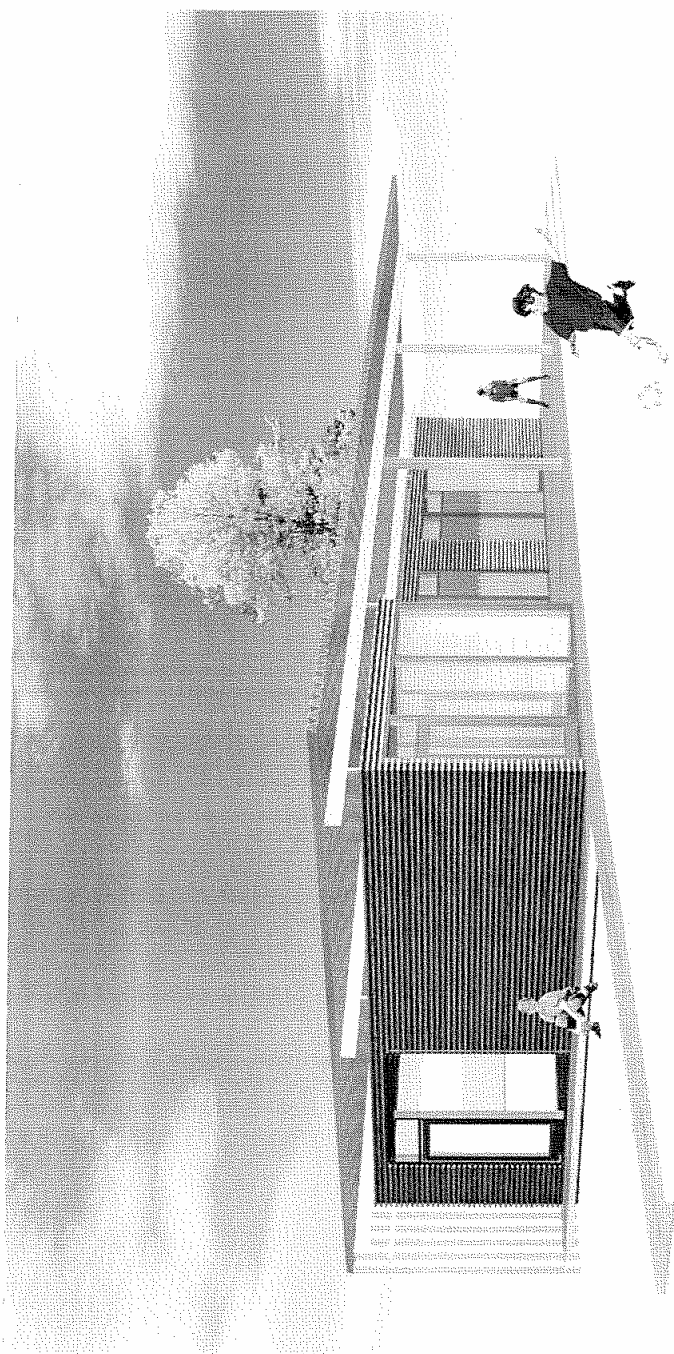
delvist overdækket terrasse med adgang til omklædning.

fc rikken

københavns kommune

ONV arkitekter

juni 2005 / rev. oktober 2005



ankomstsiden med cykelparkering og adgang via trappe og rampe

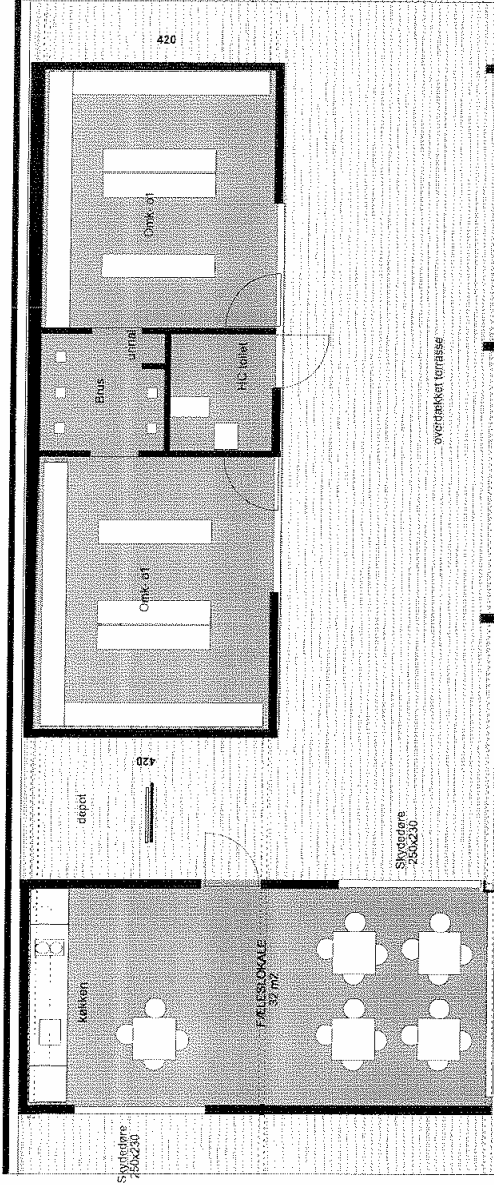
fc rikken

københavns kommune

ONV arkitekter

juni 2005 / rev. oktober 2005

tojskab vask højskab



overdækket terrasse

rampe

Svingsene 730x230

WC

dørstift

420

Dank 01

Dank 02

FALESLOKALE
32,7m²

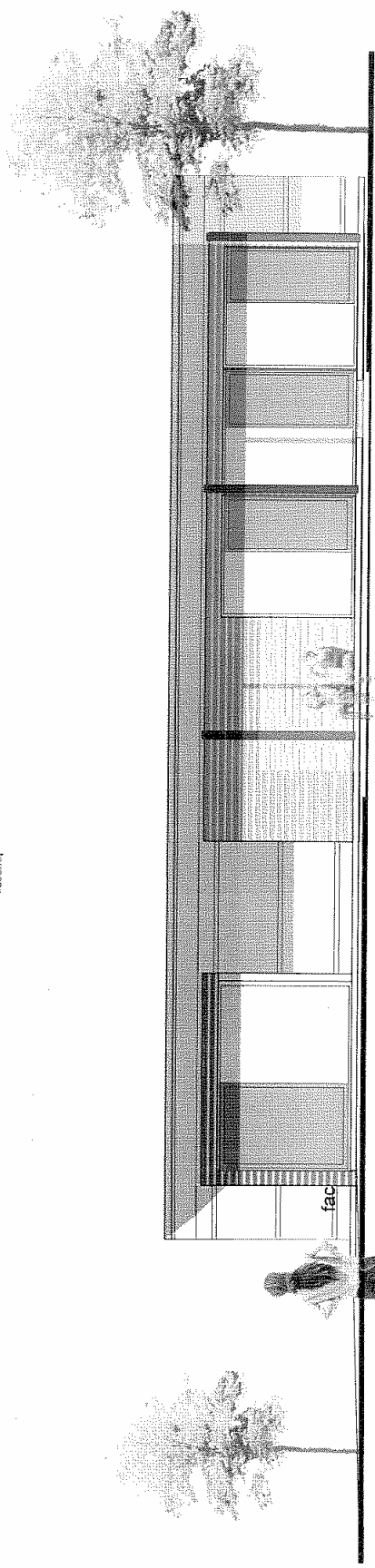
Svingsene
730x230

WC

Stenkant mv

plan 1:100

assurjet



fac

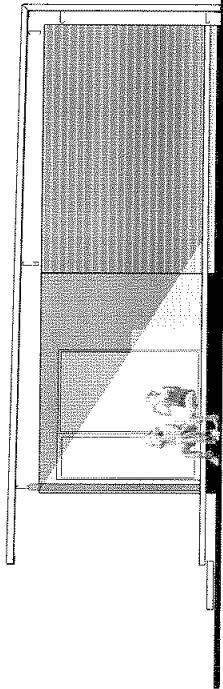
Skyfæstet

fc rikker

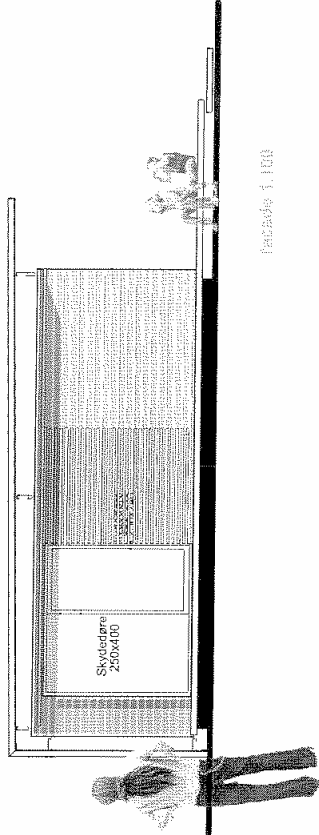
københavns kommune

ONV arkitekter

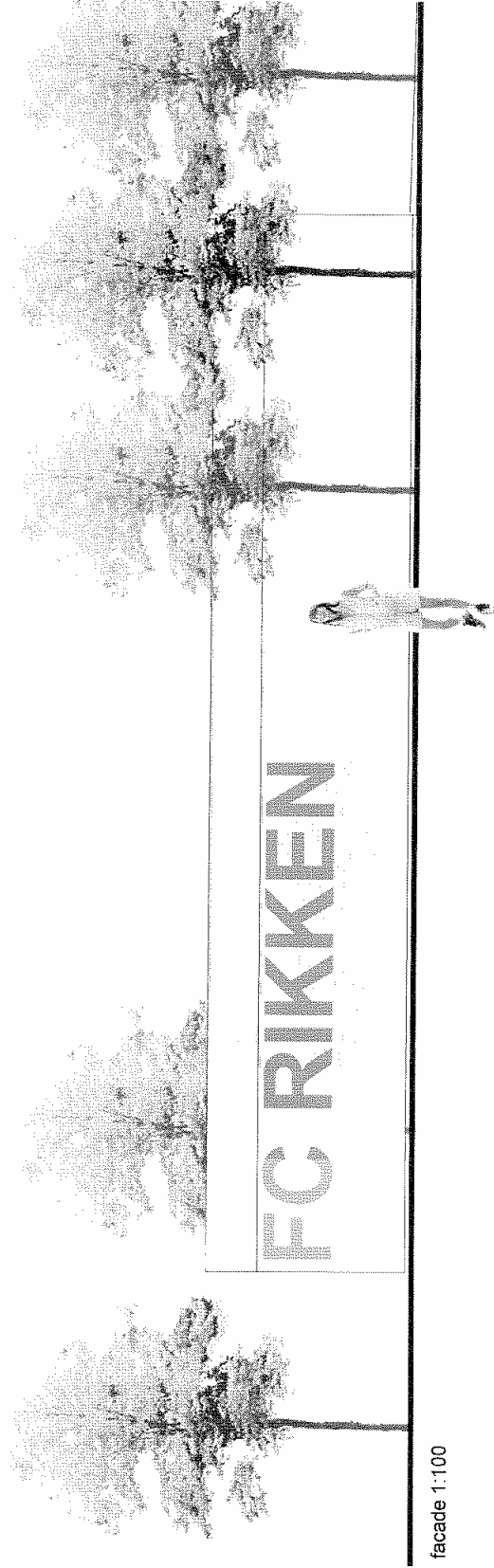
juni 2005 / rev. oktober 2005



facade 2:100



facade 1:100



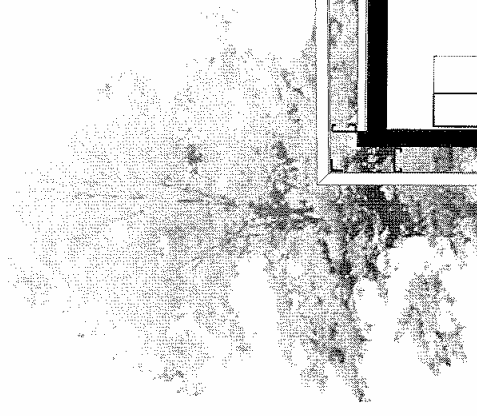
facade 1:100

fc rikken

københavns kommune

ONV arkitekter

juni 2005 / rev. oktober 2005



Ryg
Planja 111 galv. træspejlede - affagt på tværgående åse
af 2 profiler i galv. stål
ca 3-4 graders taghældning

Ryg
Planja 111 galv. træspejlede
affagt på tværgående åse
af 2 profiler i galv. stål
ca 3-4 graders taghældning

bet. facade,
vandet træbeklædning - udluftet konstruktion -
40x40 lagde med 20 mm luft
konstruktion + indvendig gips til malning
samtet vægtykkelse på maks. 150 mm

træbrædder i afbrist bark
på opkløbetning

25

250

25

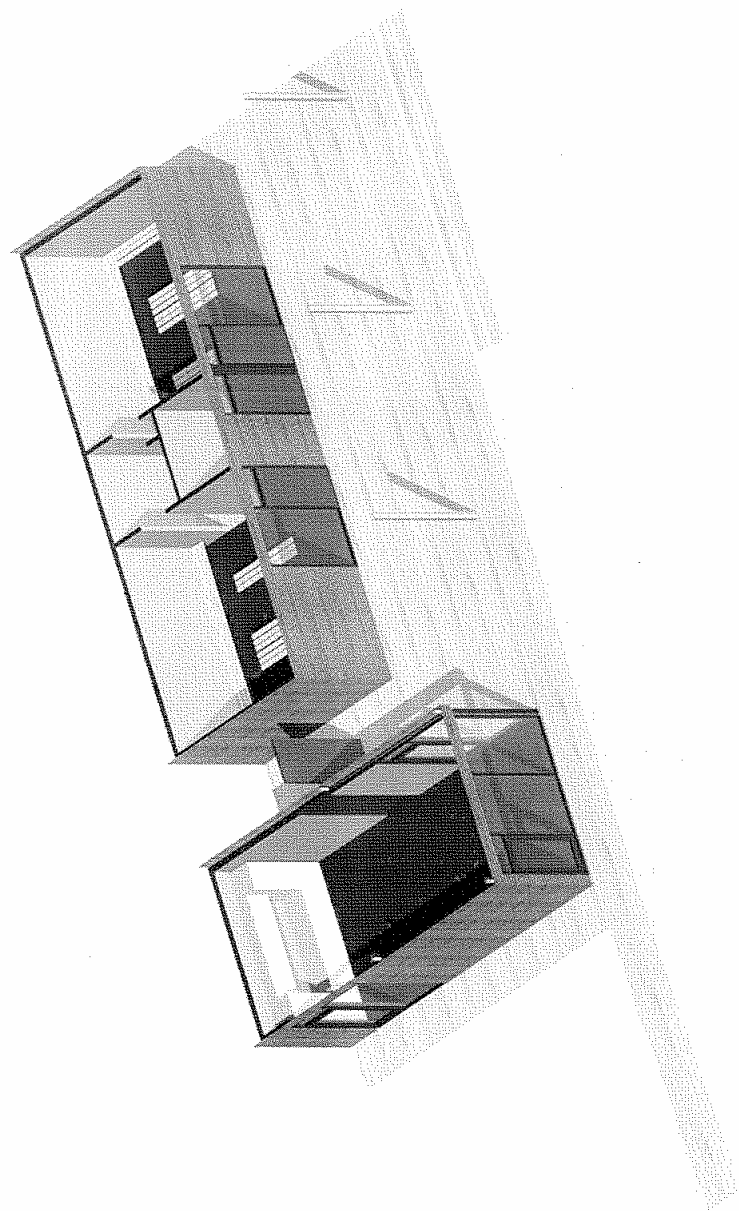
gummindig med fald
konstruktion - lys træbeton på loft

Ophold

vindgavl / loftlum
konstruktion

punktdæmmer efter eget valg

forsænket brus



isometri

fc rikken

københavns kommune

ONV arkitekter

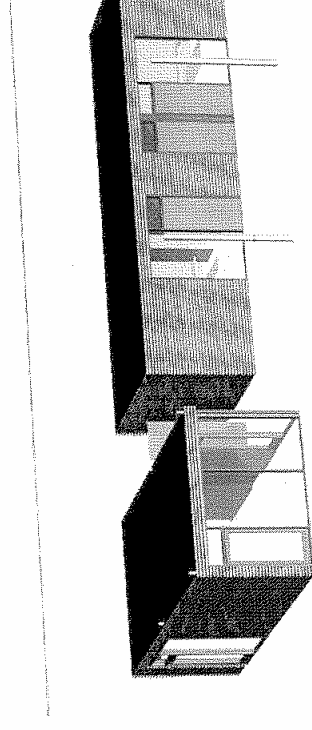
juni 2005 / rev. oktober 2005



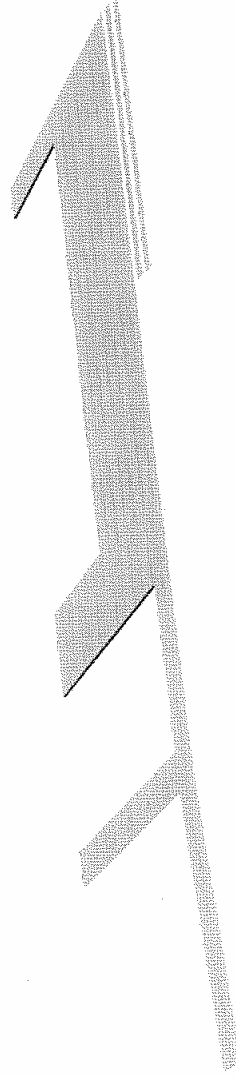
Trapez pladeteg



Bærende galvaniserede profiler



Præfabrikerede træboks



Terrasse dæk

Princip opbygning