

## 5. 1. behandling af budget 2010 (2009-37744)

### INDSTILLING OG Beslutning

Beskæftigelses- og Integrationsforvaltningen indstiller,

1. at Beskæftigelses- og Integrationsudvalget godkender temaerne – krisepakke og tidlig sygedagpengeindsats – som omdrejningspunktet for prioriteringer i budget 2010.

### PROBLEMSTILLING

På Beskæftigelses- og Integrationsudvalgets budgetseminar den 29. februar 2008 drøftede udvalget udfordringer og mulige strategiske fokuspunkter for 2009.

Disse drøftelser skal lede frem til at udvalget den 4. maj kan aflevere et budgetforslag til Økonomiudvalget, der afspejler disse udfordringer og hvilke prioriteringer, der er gjort som konsekvens af disse.

### LØSNING

Budgetforslaget skal afleveres indenfor tre bevillingsområder, som er driftsrammen (serviceudgifter), efterspørgselsstyret indsats (aktive tilbud m.v.) og efterspørgselsstyrede overførsler (forsørgelsesudgifter). Driftsrammen og efterspørgselsstyret indsats er styret således, at udvalget fastlægger serviceniveauet indenfor en udmeldt ramme. For de efterspørgselsstyrede overførsler kan udvalget aflevere et budget der afspejler forventningerne til udviklingen i efterspørgslen på ydelserne. Økonomiudvalget har dog udmeldt et måltal for området. Måltal og rammer for områderne i 2010 fremgår af tabel 1.

Tabel 1 Budget 2009 og udmeldte måltal og rammer for 2010 på BIU's bevillingsområder (nettobudget i 2010 p/l)

	Vedtaget budget 2009	Udmeldte rammer og måltal 2010
Driftsrammen	695.771	673.743
• beskæftigelsesindsats	502.669	485.220
• integration	26.547	24.207
• administration	166.555	164.316
Efterspørgselsstyret indsats	473.866	474.327
Efterspørgselsstyrede overførsler	2.457.974	2.390.124
I alt	3.627.610	3.538.493

De efterspørgselsstyrede overførsler forventes i øjeblikket at måtte overstige måltallet med 166 mio. kr. svarende til 7 pct.<sup>1</sup> Det skyldes forventningerne til konjunkturudviklingen, hvor særligt antallet af arbejdsmarkedsparete ledige forventes at stige.

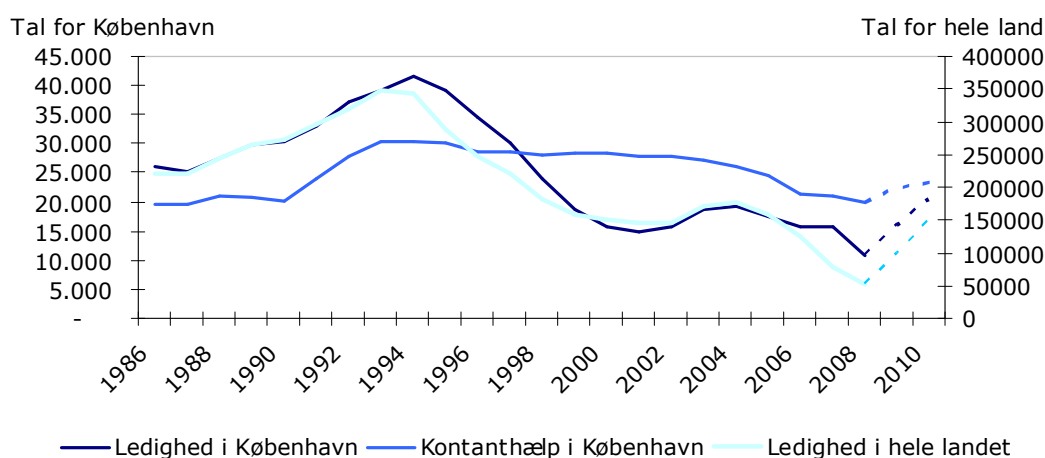
Med baggrund i de seneste tal for udviklingen i ledigheden og det samlede antal

<sup>1</sup> Der er forudsat en uændret aktiveringsgrad for budgettering af efterspørgselsstyrede overførsler.

kontanthjælpsmodtagere forventer forvaltningen, at konjunkturgennemslaget bliver større end forventet af Finansministeriet i decemberprognosen (en fordobling af ledighedstallet på landsplan), men omvendt mindre end forventet af DI (en tre- til firdobling).

Den prognose, som der foreløbigt arbejdes videre med i budgetarbejdet, har udgangspunkt i en antaget samlet ledighedsstigning i hele landet på 200%, som bliver til en ledighed på ca. 20.500 i København i 2010. Det vil sige en stigning på 125% fra 2008 til 2010. Antallet af kontanthjælpsmodtagere forventes under disse omstændigheder stige fra knap 20.000 i 2008 til 23.500 i 2010, jf. figur 1.

**Figur 1: Udviklingen i antallet af kontanthjælpsmodtagere og ledige<sup>2</sup>**



Kilde: Danmarks statistik og BIF-LIS

Det bliver i 2010 en hovedudfordring for Jobcenter København at håndtere det øgede pres på service og kapacitet. En stigende ledighed betyder, at der skal afholdes flere jobsamtaler og etableres flere aktive tilbud til de arbejdsmarkedsparate ledige for at sikre rettidigheden og fastholde en høj aktiveringsgrad..

Sygedagpengeindsatsen er i 2009 tilført ekstra ca. 25 mio. kr. som følge af dels aftalen om budget 2009 (ca. 9 mio. kr.) og dels videreførte midler fra 2008 (ca. 16 mio. kr.). Disse midler bortfalder i 2010 uden at dette modsvares af et tilsvarende fald i antallet af sygedagpengesager. Uden kompenserende foranstaltninger vil dette lægge et alvorligt pres på sagsnormen og dermed serviceniveauet. Det indebærer samtidig en risiko for, at sagsvarigheden stiger, hvilket vil medføre øgede udgifter.

På Beskæftigelses- og Integrationsudvalgets budgetseminar den 28. februar 2009 drøftede udvalget de ovenstående udfordringer og mulige strategiske fokuspunkter for 2010.

På baggrund af drøftelserne er der udarbejdet et temapapir, som uddrager nogle fokuspunkter for indsatsen i 2010, jf. bilag 1. fokuspunkterne findes inden for to hovedtemaer:

- Krisepakke

<sup>2</sup> Ledige omfatter både alle dagpengemodtagere plus arbejdsmarkedsparate kontanthjælpsmodtagere (matchgruppe 1-3).

Stigende ledighed skaber behov for nyt fokus og nye løsninger for indsatsen for arbejdsmarkedsparede ledige

- Tidlig sygedagpengeindsats

Nye opgaver ifm. Sygefraværtsreformen giver muligheder for sætte stærkere ind i den tidlige indsats for sygedagpengemodtager men bortfald af bevillinger kan udfordre muligheden for en offensiv sygefraværtsindsats.

Det er hensigten at temapapiret kan udgøre grundlaget for udvalgets videre drøftelser af initiativer til at imødegå de skitserede udfordringer frem mod 2. behandling af budget 2010 den 30. april 2009.

## ØKONOMI

Med de nye lovreformer (Sygefraværtsreform og enstrenget beskæftigelsesindsats) åbnes der også muligheder for finansiering af indsatsen på nye måder. Hertil kommer at ikke anvendte midler fra 2008 videreføres automatisk til 2009 og evt. 2010.

Det forventes, på den baggrund, at en lovmedholdelig plan for indsatsen i 2010 kan finansieres inden for BIU's udmeldte ramme. Det vil dog også afhænge af DUT-kompensationen ifm. de omfattende lovændringer på sygedagpengeområdet og beskæftigelsesområdet. Det vil der først være klarhed over i august/september 2009.

## VIDERE PROCES

Budgettet 2. behandles den 30. april 2009, hvorefter budgetforslaget afleveres til Økonomiforvaltningen senest den 4. maj 2009. Borgerrepræsentationen behandler det endelige budget den 8. oktober 2009.

## BILAG

Bilag 1: Temanotat vedr. budget 2010.

Bilag 2: Opfølgning på budgetseminar den 27. februar 2009

Bilag 3: Udkast til Ydelseskatalog 2010 (eftersendes)

Morten Binder

/Thomas Thellersen Børner

## bilag

[1: Temanotat vedr. kriseberedskab og sygedagpengeområdet](#)

[2, 10: Opfølgning på budgetseminar, spørgsmål 10](#)

[2, 11: Opfølgning på budgetseminar, spørgsmål 11](#)

[2, 1: Opfølgning på budgetseminar, spørgsmål 1](#)

[2,2: Opfølgning på budgetseminar, spørgsmål 2](#)

[2,3: Opfølgning på budgetseminar, spørgsmål 3](#)

[2,4: Opfølgning på budgetseminar, spørgsmål 4](#)

[2,5: Opfølgning på budgetseminar, spørgsmål 5](#)

[2,6: Opfølgning på budgetseminar, spørgsmål 6](#)

[2.7: Opfølgning på budgetseminar, spørgsmål 7](#)  
[2.8: Opfølgning på budgetseminar, spørgsmål 8](#)  
[2.9: Opfølgning på budgetseminar, spørgsmål 9.](#)  
[2.9.1: Opfølgning på beskæftigelsesaftale 2007](#)  
[2.9.2: Opfølgning på beskæftigelsesaftale 2008](#)  
[2 : Opfølgning på budgetseminar, forklæde](#)

**Beskæftigelses- og Integrationsudvalgets beslutning den 26.03.2009**

**Indstillingen blev godkendt.**

