

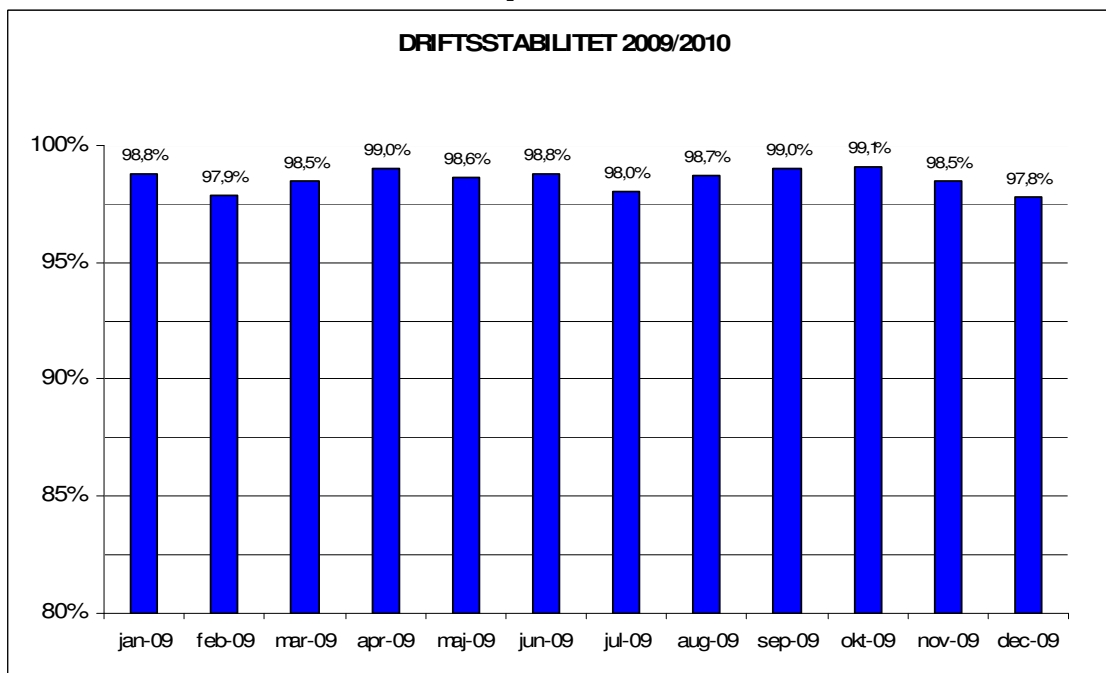
Januar, 2010

Metroens driftsstabilitet og passagertal uge 1, 2010

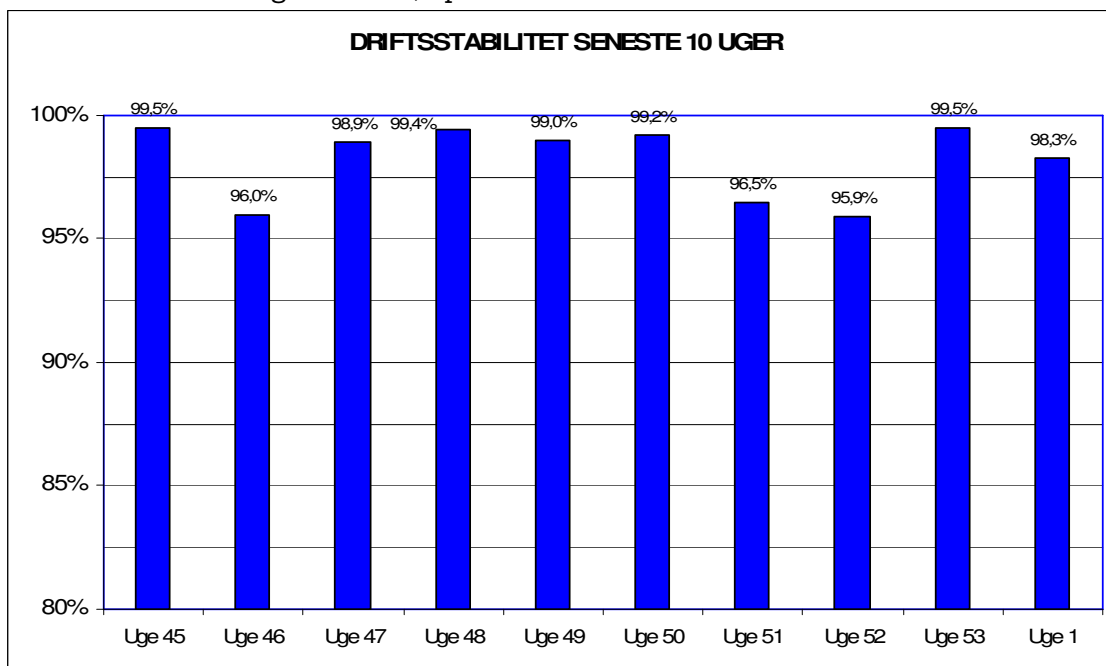
Driftsstabilitet

2009 som helhed havde en gennemsnitlig driftspålidelighed på 98,6 pct. Det høje driftsstabilitetsniveau fra 2008 på 98,6 i gennemsnit er således opretholdt i 2009.

Driftsstabiliteten i december var 97,8 pct.

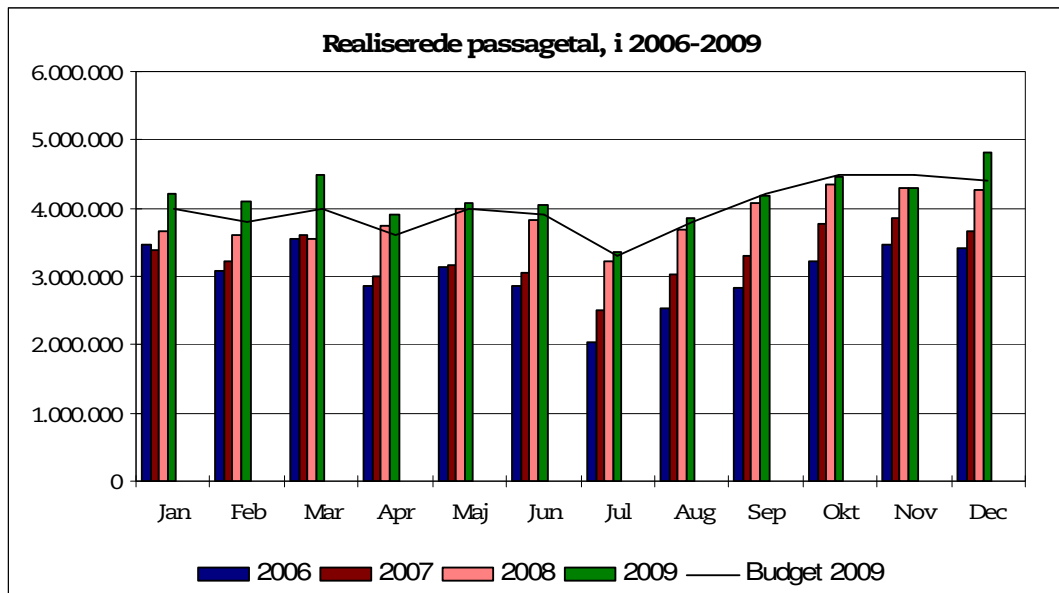


Driftsstabiliteten i uge 1 var 98,3 pct.

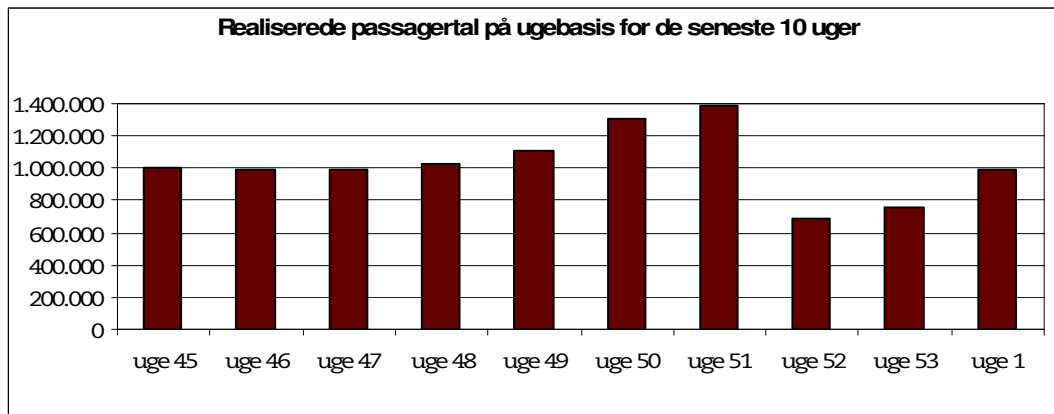


Passagertal

Passagertallet for december 2009 var ca. 4,8 mio.



Passagertallet i uge 1 var 995.375



Opgørelser i dette notat bygger på foreløbige tal, hvorfor der tages forbehold for eventuelle senere justeringer. Det understreges samtidigt, at Metroens passagertal fra oktober 2007 og frem er behæftet med særlig usikkerhed, bl.a. på grund af foreløbigt estimerede passagertal for Lufthavn Station.