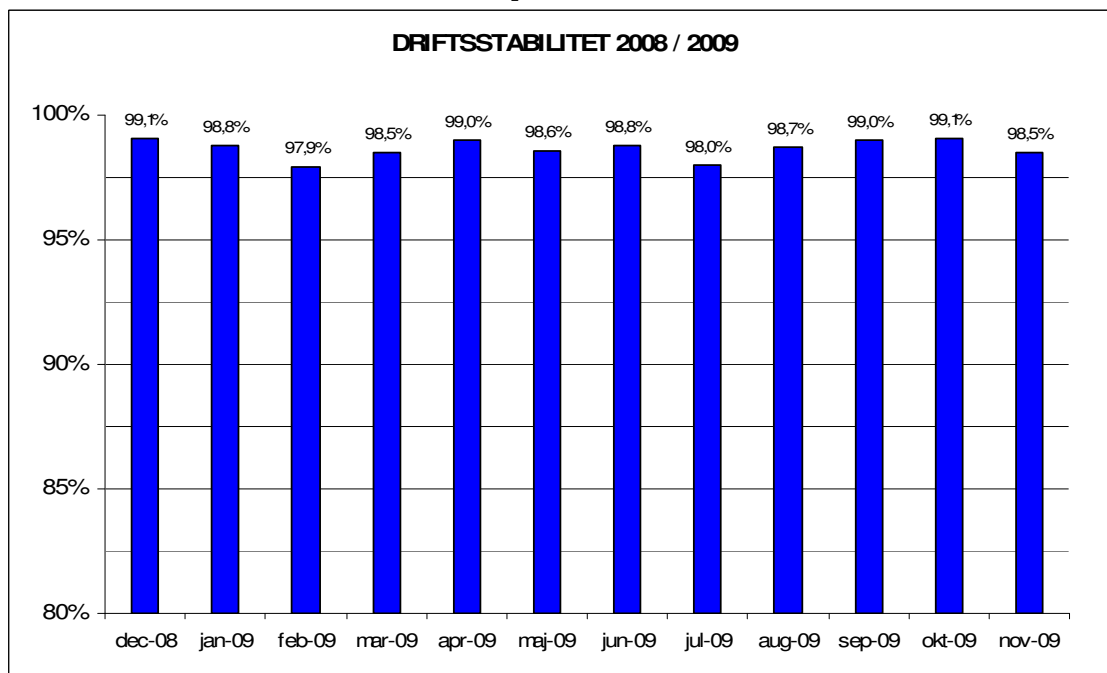


december, 2009

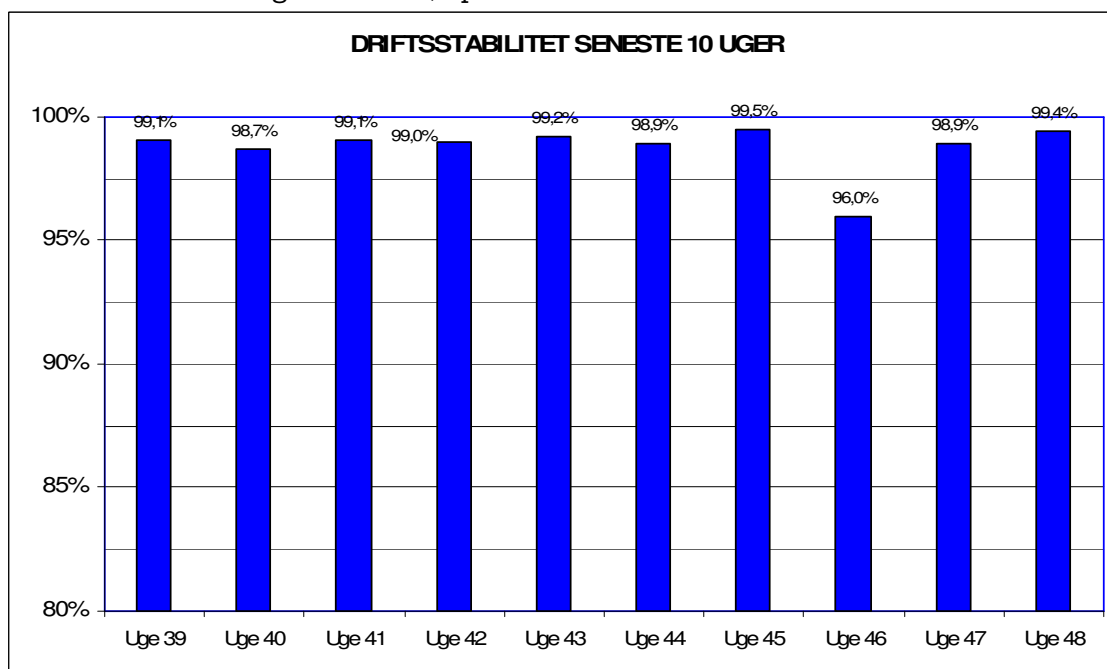
Metroens driftsstabilitet og passagertal uge 48, 2009

Driftsstabilitet

Driftsstabiliteten i november var 98,5 pct.

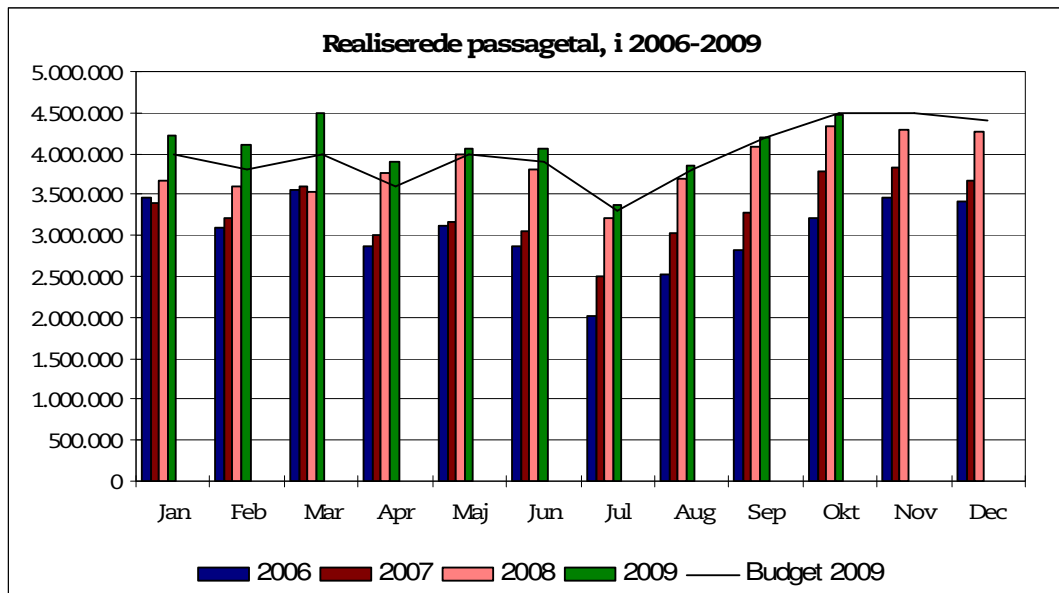


Driftsstabiliteten i uge 48 var 99,4 pct.

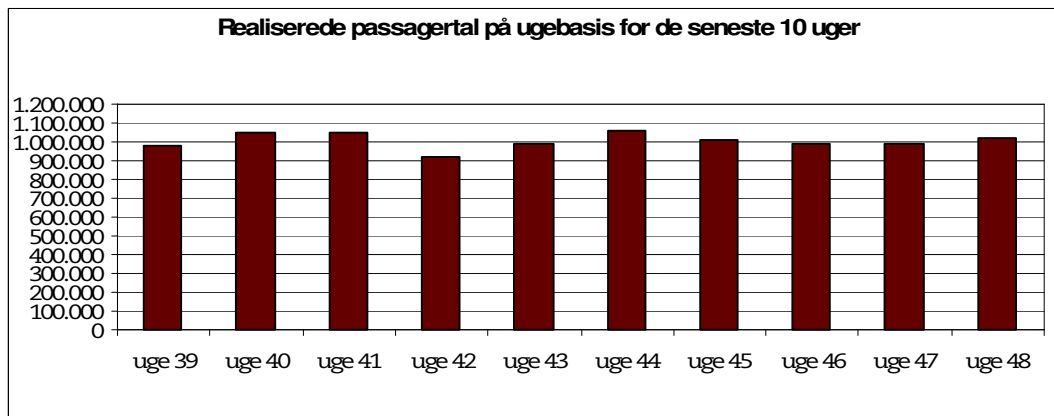


Passagertal

Passagertallet for oktober 2009 var ca. 4,5 mio.



Passagertallet i uge 48 var ca. 1.022.819



Opgørelser i dette notat bygger på foreløbige tal, hvorfor der tages forbehold for eventuelle senere justeringer. Det understreges samtidigt, at Metroens passagertal fra oktober 2007 og frem er behæftet med særlig usikkerhed, bl.a. på grund af foreløbigt estimerede passagertal for Lufthavn Station.