

Statistik for perioden feb 2009

Kø (skill)	Indkommende opkald	Antal opkald totalt	Lagt på i kø	Lagt på inden 20 sek.	Besvaret	Svarprocent	Gns. køtid for besvarede
CC_Borger kommunal kø	13.974	14.488	1.471	261	12.756	88%	00:02:00
CC_Borger stat kø	6.145	6.856	1.109	242	5.505	80%	00:04:10
CC_Virksomheds kø	629	648	39	18	591	91%	00:01:23
Genregistrering kø	1.524	2.068	320	38	1.710	83%	00:01:57
Total Callcenter	22.272	24.060	2.939	559	20.562	85%	00:02:34
jkm_komm_kvalli kø		1.267	13	12	1.242	98%	00:00:26
jkm_komm_visit kø		248	40	2	206	83%	00:00:58
Jobpatruljen (fra 160309)		0	0	0	0	0%	00:00:00
Job&formidling (fra 160309)		0	0	0	0	0%	00:00:00
Job&integration (fra 160309)		0	0	0	0	0%	00:00:00
Kommune JKM samlet		1.515	53	14	1.448	96%	00:00:31
jkm_stat_aktiv kø		0	0	0	0	0%	0
jkm_stat_etnisk kø		0	0	0	0	0%	0
jkm_stat_special kø		0	0	0	0	0%	0
jkm_stat_virk kø		0	0	0	0	0%	0
JKM Stat Etnisk team 5 kø		43	7	0	36	84%	00:00:24
JKM stat Jobteam 4 kø		155	30	0	125	81%	00:02:27
Stat JKM samlet		198	37	0	161	81%	00:01:59
Total JKM		1.713	90	14	1.609	94%	00:00:39
jkn_komm_afklar kø		811	34	2	775	96%	00:00:48
jkn_komm_komp kø (indtil		1.025	44	2	979	96%	00:00:51
jkn_komm_virk kø		1	1	0	0	0%	00:00:00
jkn_komm_visit kø		282	19	0	263	93%	00:01:16
Kommune JKN samlet		2.119	98	4	2.017	95%	00:00:53
jkn_stat_ac kø		0	0	0	0	0%	0
jkn_stat_hk kø		0	0	0	0	0%	0
jkn_stat_virk kø (indtil 150309)		17	7	0	10	59%	00:01:10
JKN Stat Jobteam 2 kø		380	56	0	324	85%	00:02:01
Stat JKN samlet		397	63	0	334	84%	00:01:59
Total JKN		2.516	161	4	2.351	93%	00:01:03
jks_komm_branche kø		804	42	2	760	95%	00:00:50
jks_komm_erhverv kø		366	25	4	337	92%	00:00:43
jks_komm_indgang kø		395	127	1	267	68%	00:03:31
jks_komm_komp kø		541	14	3	524	97%	00:00:32
jks_komm_udd kø		30	11	0	19	63%	00:01:48
Kommune JKS samlet		2.136	219	10	1.907	89%	00:01:07
jks_stat_indsats kø		0	0	0	0	0%	0
jks_stat_virk-service kø		33	8	0	25	76%	00:00:30
JKS stat Jobteam 1 kø		199	29	0	170	85%	00:01:15
Stat JKS samlet		232	37	0	195	84%	00:01:09
Total JKS		2.368	256	10	2.102	89%	00:01:07
CJF_komp_jobbanken_komm kø		5	5	0	0	0%	00:00:00
CJF_komp_match4 kø		12	1	0	11	92%	00:00:11
CJF_komp_sygedp kø		127	16	0	111	87%	00:01:10
CJF Jobbank_stat		33	8	0	25	76%	00:00:30
CJF Jobteam kø		360	21	0	339	94%	00:01:12
Total CJF		537	51	0	486	91%	00:01:08

Statistik for perioden mar 2009

Kø (skill)	Indkomm ende opkald	Antal opkald totalt	Lagt på i kø	Lagt på inden 20 sek.	Besvaret	Svar- procent	Gns. køtid for besvarede
CC_Borger kommunal kø	16.244	16.918	1.133	222	15.563	92%	00:01:31
CC_Borger stat kø	7.010	7.964	1.198	292	6.474	81%	00:04:04
CC_Virksomheds kø	781	808	44	16	748	93%	00:01:24
Genregistrering kø	1.578	2.245	183	15	2.047	91%	00:01:04
Total Callcenter	25.613	27.935	2.558	545	24.832	89%	00:02:09
jkm_komm_kvali kø		1.414	12	4	1.398	99%	00:00:21
jkm_komm_visit kø		260	32	0	228	88%	00:00:37
Kommune JKM samlet		1.674	44	4	1.626	97%	00:00:23
Stat JKM samlet		228	67	0	161	71%	00:01:22
Total JKM		1.902	111	4	1.787	94%	00:00:29
jkn_komm_afklar kø		1.006	43	1	962	96%	00:00:44
jkn_komm_komp kø		1.125	45	1	1.079	96%	00:00:36
jkn_komm_virk kø		1	1	0	0	0%	00:00:00
jkn_komm_visit kø		289	30	1	258	89%	00:01:24
Kommune JKN samlet		2.421	119	3	2.299	95%	00:00:45
Stat JKN samlet		466	69	0	397	85%	00:01:40
Total JKN		2.887	188	3	2.696	93%	00:00:53
jks_komm_branche kø		900	33	2	865	96%	00:00:28
jks_komm_erhverv kø		389	29	0	360	93%	00:00:33
jks_komm_indgang kø		466	113	3	350	75%	00:02:22
jks_komm_komp kø		520	29	1	490	94%	00:00:44
jks_komm_udd kø		1	1	0	0	0%	00:00:00
Kommune JKS samlet		2.276	205	6	2.065	91%	00:00:52
Stat JKS samlet		229	29	0	200	87%	00:01:22
Total JKS		2.505	234	6	2.265	90%	00:00:55
CJF_komp_dagpenge kø		151	69	0	82	54%	00:02:42
CJF_komp_jobbanken_komm kø		11	11	0	0	0%	00:00:00
CJF_komp_match4 kø		15	1	0	14	93%	00:01:06
CJF_komp_sygedp kø		164	21	0	143	87%	00:00:33
jks_stat_virk0service kø		51	12	0	39	76%	00:00:15
jks_stat_virk-service kø		0	0	0	0	0%	0
JKV CJF Jobteam kø		555	78	2	475	86%	00:02:12
Total CJF		947	192	2	753	80%	00:01:49

Statistik for perioden apr 2009

Kø (skill)	Indkommende opkald	Antal opkald totalt	Lagt på i kø	Lagt på inden 20 sek.	Besvaret	Svarprocent	Gns. køtid for besvarede
CC_Borger kommunal kø	13.497	14.020	637	161	13.222	94%	00:01:06
CC_Borger stat kø	5.528	6.218	576	115	5.527	89%	00:02:29
CC_Virksomheds kø	569	578	32	13	533	92%	00:01:15
Genregistrering kø	1.209	1.695	108	24	1.563	92%	00:00:54
Total Callcenter	20.803	22.511	1.353	313	20.845	93%	00:01:27
jkm_komm_kvall kø		1.122	8	4	1.110	99%	00:00:23
jkm_komm_visit kø		165	24	0	141	85%	00:01:15
Jobpatruljen (fra 160309)		0	0	0	0	0%	0
Job&formidling (fra 160309)		25	2	0	23	92%	00:02:13
Job&integration (fra 160309)		276	43	1	232	84%	00:01:50
Kommune JKM samlet		1.588	77	5	1.506	95%	00:00:43
jkm_stat_aktiv kø		0	0	0	0	0%	0
jkm_stat_etnisk kø		0	0	0	0	0%	0
jkm_stat_special kø		0	0	0	0	0%	0
jkm_stat_virk kø		0	0	0	0	0%	0
JKM Stat Etnisk team 5 kø		58	14	0	44	76%	00:02:17
JKM stat Jobteam 4 kø		196	37	0	159	81%	00:02:26
Stat JKM samlet		254	51	0	203	80%	00:02:24
Total JKM		1.842	128	5	1.709	93%	00:00:55
jkn_komm_afklar kø		927	40	2	885	95%	00:00:53
jkn_komm_komp kø (indtil		1.050	49	2	999	95%	00:01:03
jkn_komm_virk kø		0	0	0	0	0%	00:00:00
jkn_komm_visit kø		240	28	0	212	88%	00:01:26
Kommune JKN samlet		2.217	117	4	2.096	95%	00:01:01
jkn_stat_ac kø		0	0	0	0	0%	0
jkn_stat_hk kø		0	0	0	0	0%	0
jkn_stat_virk kø (indtil 150309)		0	0	0	0	0%	00:00:00
JKN Stat Jobteam 2 kø		434	51	3	380	88%	00:01:46
Stat JKN samlet		434	51	3	380	88%	00:01:46
Total JKN		2.651	168	7	2.476	93%	00:01:08
jks_komm_branche kø		767	20	1	746	97%	00:00:27
jks_komm_erhverv kø		302	7	0	295	98%	00:00:32
jks_komm_indgang kø		419	102	1	316	75%	00:03:02
jks_komm_komp kø		416	16	0	400	96%	00:00:25
jks_komm_udd kø		2	2	0	0	0%	00:00:00
Kommune JKS samlet		1.906	147	2	1.757	92%	00:00:55
jks_stat_indsats kø		0	0	0	0	0%	0
jks_stat_virk-service kø		36	9	0	27	75%	00:00:24
JKS stat Jobteam 1 kø		262	26	3	233	89%	00:01:48
Stat JKS samlet		298	35	3	260	87%	00:01:39
Total JKS		2.204	182	5	2.017	92%	00:01:01
CJF_komp_jobbanken_komm kø		2	2	0	0	0%	00:00:00
CJF_komp_match4 kø		8	2	0	6	75%	00:00:13
CJF_komp_sygedp kø		92	9	0	83	90%	00:00:31
CJF Jobbank_stat		36	9	0	27	75%	00:00:24
CJF Jobteam kø		687	147	3	537	78%	00:02:49
Total CJF		825	169	3	653	79%	00:02:24

Statistik for perioden maj 2009

Kø (skill)	Indkommende opkald	Antal opkald totalt	Lagt på i kø	Lagt på inden 20 sek.	Besvaret	Svarprocent	Gns. køtid for besvarede
CC_Borger kommunal kø	13.937	14.815	1.987	171	12.657	85%	00:01:20
CC_Borger stat kø	6.251	6.909	920	184	5.805	84%	00:02:46
CC_Virksomheds kø	606	622	53	5	564	91%	00:00:56
Genregistrering kø	1.306	2.079	308	34	1.737	84%	00:01:27
Total Callcenter	22.100	24.425	3.268	394	20.763	85%	00:01:44
jkm_komm_kvali kø		1.218	5	7	1.206	99%	00:00:21
jkm_komm_visit kø		147	23	0	124	84%	00:01:08
Jobpatruljen (fra 160309)		0	0	0	0	0%	0
Job&formidling (fra 160309)		43	4	1	38	88%	00:01:10
Job&integration (fra 160309)		254	41	2	211	83%	00:01:19
Kommune JKM samlet		1.662	73	10	1.579	95%	00:00:34
jkm_stat_aktiv kø		0	0	0	0	0%	0
jkm_stat_etnisk kø		0	0	0	0	0%	0
jkm_stat_special kø		0	0	0	0	0%	0
jkm_stat_virk kø		0	0	0	0	0%	0
JKM Stat Etnisk team 5 kø		84	15	0	69	82%	00:00:38
JKM stat Jobteam 4 kø		169	17	1	151	89%	00:01:39
Stat JKM samlet		253	32	1	220	87%	00:01:20
Total JKM		1.915	105	11	1.799	94%	00:00:39
jkn_komm_afklar kø		763	33	1	729	96%	00:00:43
jkn_komm_komp kø (indtil		960	35	3	922	96%	00:00:47
jkn_komm_virk kø		0	0	0	0	0%	00:00:00
jkn_komm_visit kø		296	22	1	273	92%	00:01:29
Kommune JKN samlet		2.019	90	5	1.924	95%	00:00:51
jkn_stat_ac kø		0	0	0	0	0%	0
jkn_stat_hk kø		0	0	0	0	0%	0
jkn_stat_virk kø (indtil 150309)		0	0	0	0	0%	00:00:00
JKN Stat Jobteam 2 kø		468	84	2	382	82%	00:02:46
Stat JKN samlet		468	84	2	382	82%	00:02:46
Total JKN		2.487	174	7	2.306	93%	00:01:10
jks_komm_branche kø		845	24	2	819	97%	00:00:27
jks_komm_erhverv kø		325	25	0	300	92%	00:00:27
jks_komm_indgang kø		475	49	2	424	89%	00:00:56
jks_komm_komp kø		505	42	1	462	91%	00:00:37
jks_komm_udd kø		1	1	0	0	0%	00:00:00
Kommune JKS samlet		2.151	141	5	2.005	93%	00:00:35
jks_stat_indsats kø		0	0	0	0	0%	0
jks_stat_virk-service kø		0	0	0	0	0%	0
JKS stat Jobteam 1 kø		294	33	0	261	89%	00:01:53
Stat JKS samlet		294	33	0	261	89%	00:01:53
Total JKS		2.445	174	5	2.266	93%	00:00:44
CJF_komp_jobbanken_komm kø		7	7	0	0	0%	00:00:00
CJF_komp_match4 kø		19	8	0	11	58%	00:01:01
CJF_komp_sygedp kø		96	10	0	86	90%	00:00:57
CJF Jobbank_stat		0	0	0	0	0%	0
CJF Jobteam kø		590	112	2	476	81%	00:02:29
Total CJF		712	137	2	573	80%	00:02:14

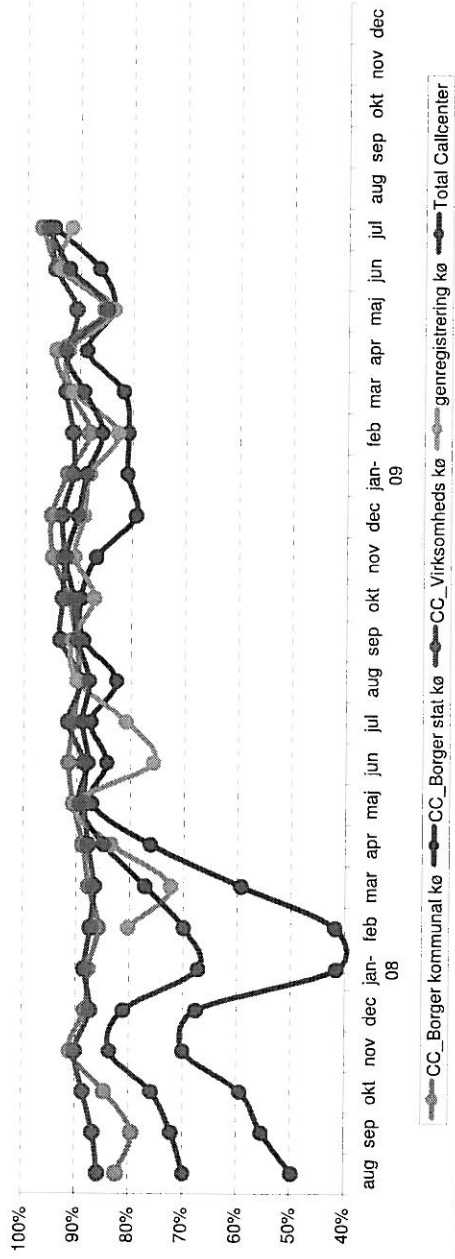
Statistik for perioden jun 2009

Kø (skill)	Indkomm ende opkald	Antal opkald totalt	Lagt på i kø	Lagt på inden 20 sek.	Besvaret	Svar- procent	Gns. køtid for besvarede
CC_Borger kommunal kø	15.809	16.317	790	165	15.362	94%	00:01:00
CC_Borger stat kø	6.785	7.343	772	196	6.375	87%	00:02:48
CC_Virksomheds kø	749	760	30	11	719	95%	00:00:48
Genregistrering kø	1.339	1.730	90	19	1.621	94%	00:00:52
Total Callcenter	24.682	26.150	1.682	391	24.077	92%	00:01:28
jkm_komm_kvali kø		1.609	15	1	1.593	99%	00:00:24
jkm_komm_visit kø		189	25	0	164	87%	00:00:55
Jobpatruljen (fra 160309)		1	1	0	0	0%	00:00:00
Job&formidling (fra 160309)		48	1	0	47	98%	00:00:27
Job&integration (fra 160309)		244	30	1	213	87%	00:01:20
Kommune JKM samlet		2.091	72	2	2.017	96%	00:00:33
jkm_stat_aktiv kø		0	0	0	0	0%	0
jkm_stat_etnisk kø		0	0	0	0	0%	0
jkm_stat_special kø		0	0	0	0	0%	0
jkm_stat_virk kø		0	0	0	0	0%	0
JKM Stat Etnisk team 5 kø		62	2	0	60	97%	00:00:48
JKM stat Jobteam 4 kø		234	14	0	220	94%	00:00:54
Stat JKM samlet		296	16	0	280	95%	00:00:53
Total JKM		2.387	88	2	2.297	96%	00:00:35
jkn_komm_afklar kø		1.064	81	2	981	92%	00:01:05
jkn_komm_komp kø (indtil		1.213	85	1	1.127	93%	00:01:24
jkn_komm_virk kø		0	0	0	0	0%	00:00:00
jkn_komm_visit kø		404	38	2	364	90%	00:01:36
Kommune JKN samlet		2.681	204	5	2.472	92%	00:01:18
jkn_stat_ac kø		0	0	0	0	0%	0
jkn_stat_hk kø		0	0	0	0	0%	0
jkn_stat_virk kø (indtil 150309)		0	0	0	0	0%	00:00:00
JKN Stat Jobteam 2 kø		457	74	1	382	84%	00:02:16
Stat JKN samlet		457	74	1	382	84%	00:02:16
Total JKN		3.138	278	6	2.854	91%	00:01:26
jks_komm_branche kø		1.056	40	4	1.012	96%	00:00:26
jks_komm_erhverv kø		431	38	0	393	91%	00:00:50
jks_komm_indgang kø		809	39	8	762	94%	00:00:39
jks_komm_komp kø		581	39	2	540	93%	00:00:33
jks_komm_udd kø		0	0	0	0	0%	0
Kommune JKS samlet		2.877	156	14	2.707	94%	00:00:35
jks_stat_indsats kø		0	0	0	0	0%	0
jks_stat_virk-service kø		0	0	0	0	0%	0
JKS stat Jobteam 1 kø		286	27	0	259	91%	00:01:40
Stat JKS samlet		286	27	0	259	91%	00:01:40
Total JKS		3.163	183	14	2.966	94%	00:00:40
CJF_komp_jobbanken_komm kø		2	2	0	0	0%	00:00:00
CJF_komp_match4 kø		21	11	0	10	48%	00:03:17
CJF_komp_sygedp kø		93	19	0	74	80%	00:01:08
CJF Jobbank_stat		0	0	0	0	0%	0
CJF Jobteam kø		561	78	1	482	86%	00:01:37
Total CJF		677	110	1	566	84%	00:01:35

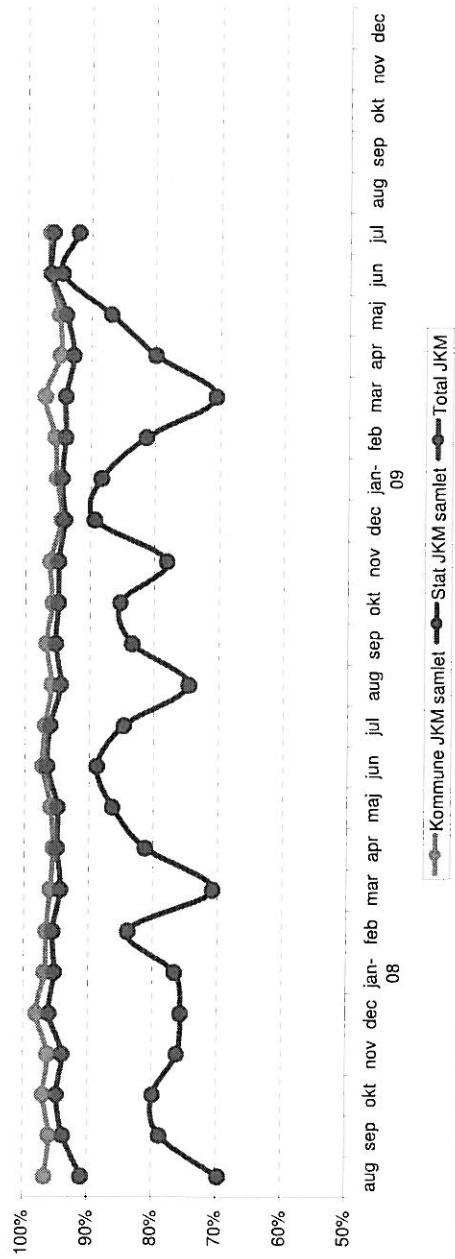
Statistik for perioden jul 2009

Kø (skill)	Indkommende opkald	Antal opkald totalt	Lagt på i kø	Lagt på inden 20 sek.	Besvaret	Svarprocent	Gns. køtid for besvarede
CC_Borger kommunal kø	14.259	14.693	283	134	14.276	97%	00:00:36
CC_Borger stat kø	6.107	6.622	268	66	6.288	95%	00:01:25
CC_Virksomheds kø	621	623	14	14	595	96%	00:00:39
Genregistrering kø	1.222	1.629	120	16	1.493	92%	00:01:02
Total Callcenter	22.209	23.567	685	230	22.652	96%	00:00:52
jkm_komm_kvali kø		1.345	11	5	1.329	99%	00:00:22
jkm_komm_visit kø		174	26	0	148	85%	00:01:21
Jobpatruljen (fra 160309)		0	0	0	0	0%	0
Job&formidling (fra 160309)		34	0	0	34	100%	00:01:08
Job&integration (fra 160309)		247	20	1	226	91%	00:01:22
Kommune JKM samlet		1.800	57	6	1.737	97%	00:00:36
jkm_stat_aktiv kø		0	0	0	0	0%	0
jkm_stat_etnisk kø		0	0	0	0	0%	0
jkm_stat_special kø		0	0	0	0	0%	0
jkm_stat_virk kø		0	0	0	0	0%	0
JKM Stat Etnisk team 5 kø		49	4	0	45	92%	00:00:28
JKM stat Jobteam 4 kø		188	14	1	173	92%	00:01:26
Stat JKM samlet		237	18	1	218	92%	00:01:14
Total JKM		2.037	75	7	1.955	96%	00:00:40
jkn_komm_afklar kø		960	40	2	918	96%	00:00:52
jkn_komm_komp kø (indtil		1.234	50	9	1.175	95%	00:00:50
jkn_komm_virk kø		0	0	0	0	0%	00:00:00
jkn_komm_visit kø		527	58	1	468	89%	00:01:32
Kommune JKN samlet		2.721	148	12	2.561	94%	00:00:58
jkn_stat_ac kø		0	0	0	0	0%	0
jkn_stat_hk kø		0	0	0	0	0%	0
jkn_stat_virk kø (indtil 150309)		0	0	0	0	0%	00:00:00
JKN Stat Jobteam 2 kø		407	52	1	354	87%	00:01:54
Stat JKN samlet		407	52	1	354	87%	00:01:54
Total JKN		3.128	200	13	2.915	93%	00:01:05
jks_komm_branche kø		1.076	25	3	1.048	97%	00:00:30
jks_komm_erhverv kø		437	33	0	404	92%	00:00:57
jks_komm_indgang kø		826	39	6	781	95%	00:00:35
jks_komm_komp kø		505	29	3	473	94%	00:00:25
jks_komm_udd kø		0	0	0	0	0%	0
Kommune JKS samlet		2.844	126	12	2.706	95%	00:00:35
jks_stat_indsats kø		0	0	0	0	0%	0
jks_stat_virk-service kø		0	0	0	0	0%	0
JKS stat Jobteam 1 kø		262	27	2	233	89%	00:01:29
Stat JKS samlet		262	27	2	233	89%	00:01:29
Total JKS		3.106	153	14	2.939	95%	00:00:39
CJF_komp_jobbanken_komm kø		1	1	0	0	0%	00:00:00
CJF_komp_match4 kø		21	2	0	19	90%	00:00:52
CJF_komp_sygedp kø		117	10	0	107	91%	00:01:39
CJF Jobbank_stat		0	0	0	0	0%	0
CJF Jobteam kø		483	56	0	427	88%	00:01:03
Total CJF		622	69	0	553	89%	00:01:10

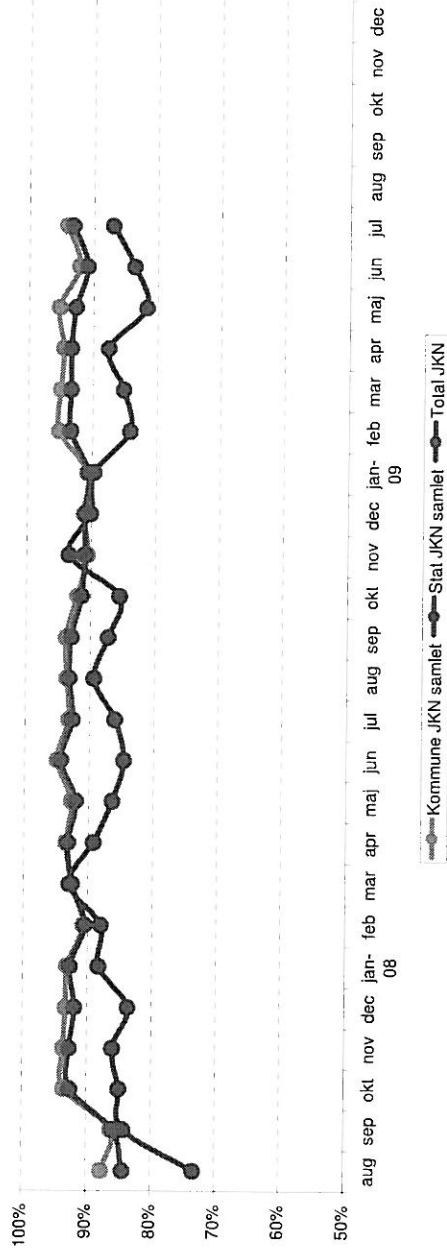
Besvarelsesprocent i CC



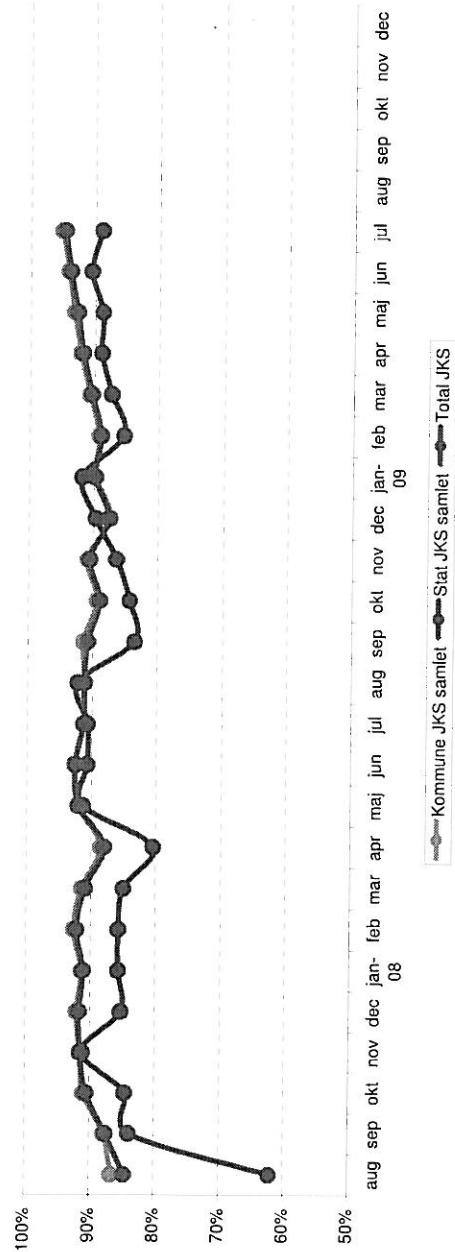
Besvarelsesprocent JKM



Besvarelsesprocent JKN

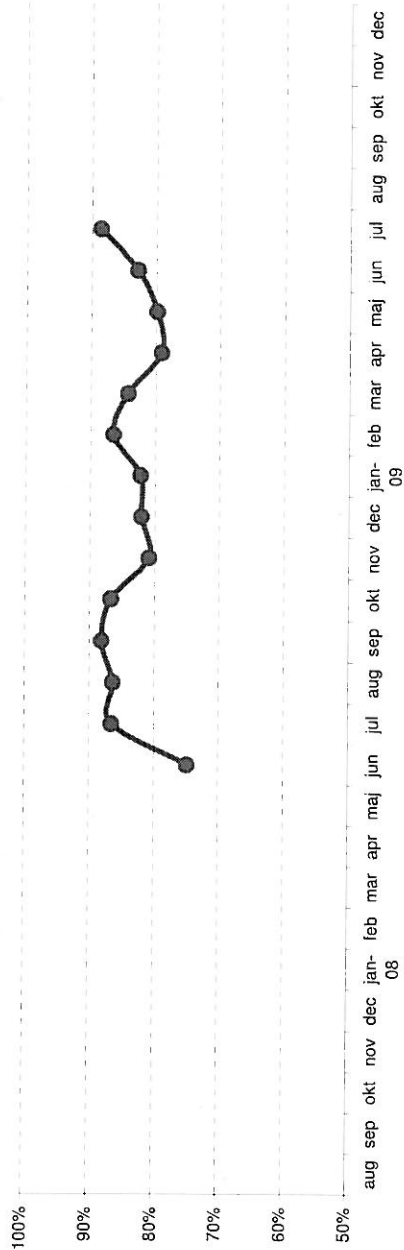


Besvarelsesprocent JKS



מסמך זה מכיל מידע מסווג. אין להפיץ או להעביר את המידע למי שאינו מורשה.

Besvarelsesprocent CJF



Total CJF