



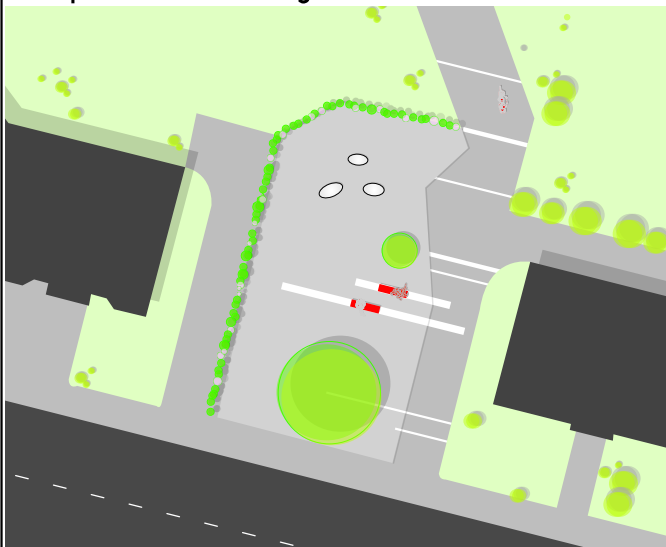
Amagerbro Plads bliver en lang sammenhængende plads med springvand og kaffevogn.



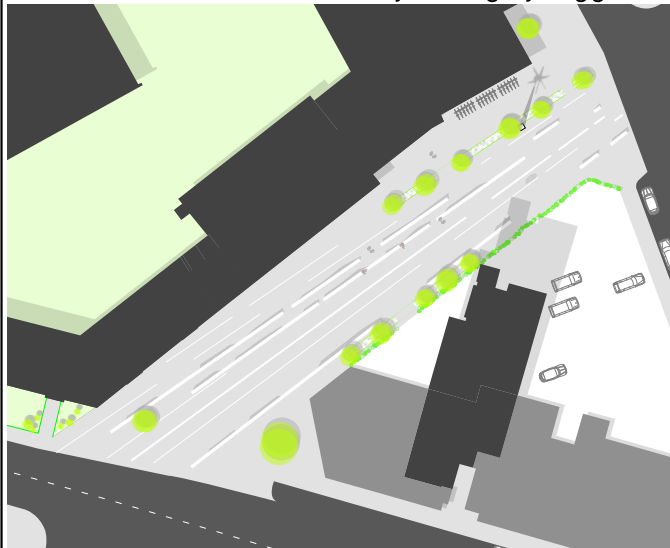
Gadekryds Brysselgade bruges som pilotprojekt til forbedring af trafikssikkerhed.



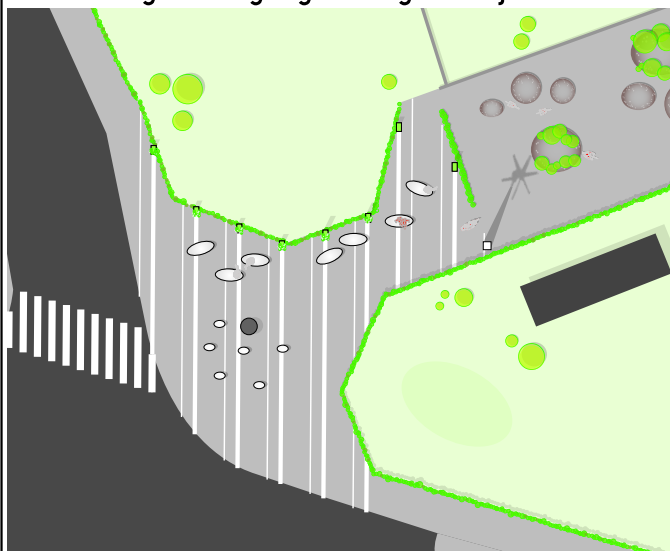
Lille plads ved Frankrigshusene omdannes til åbent opholdssted med træ og slyngplanter.



Plads ved svømmehallen udnyttes og synliggøres med en 3-dimensionel TrafikGrafik og bølgemøbler.



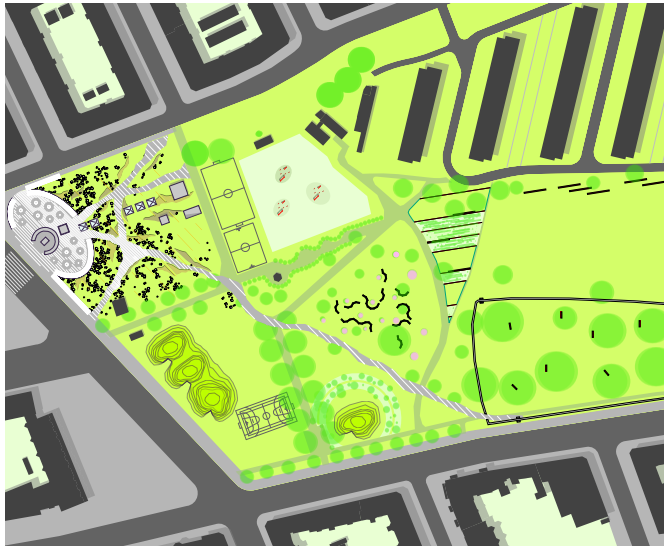
Plads ved gennemgang til Lergravsvej omdannes til opholdssted med vindmølle og blomstertårne.



Lizzys Hjørne bliver et blomstrende mødested.



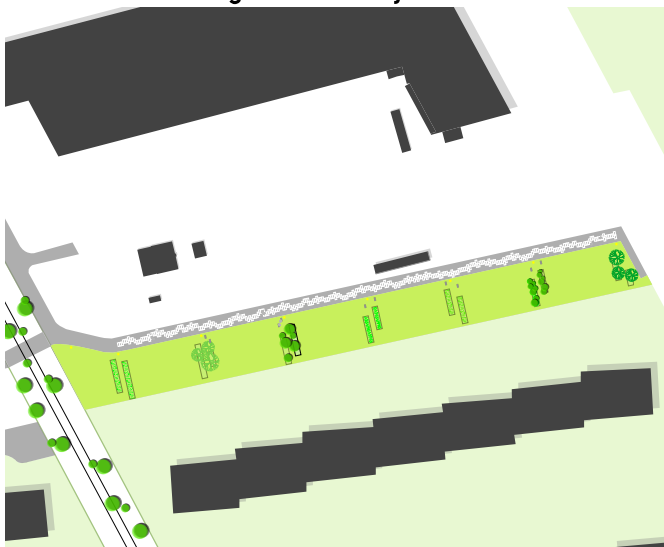
Lergravsparken mimer et naturlandskab med delta, bakker, skov, eng og landbrugszoner.



Metropladsen omdannes til et delta af befæstede stier med bede af prydkræs og kampesten.



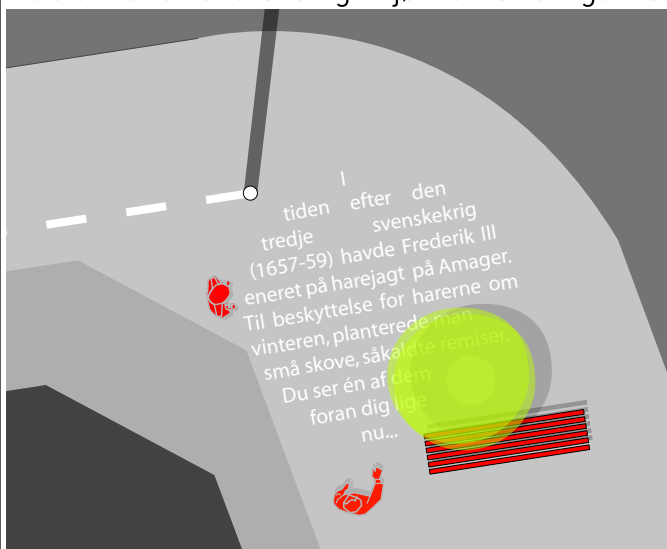
Stien ned til Amager Strandvej flankeres af bænke og staudebede, hinkerude males på asfalten.



Serbiensgade bliver en udendørs dagligstue med græs-senge, legefaciliteter, sollænestole mm.



Hele området: 5 forskellige hjørner får et "gulvtæppe" af lokale historier på fortovet.



Øresundsvej markeres med 10 flagstænger med vindposer og lys.





# 01

## HOTSPOT / MUREN

**sted:** Wittenberggade  
**program:** hotspot, ophold  
**socialt program:** interaktion, mødested  
**bestandsdele:** bemaling - mur, skærm, pullert  
**lokal forankring:** lokalt netværk, kollegie som nabo  
**pris:** 53.000 kr.



# 02

## FORBINDELSE / LERGRAVSLYS

**sted:** Lergravsparken  
**program:** forbindelse, belysning af trådt sti  
**socialt program:** opdagelse, tryghed, visuel forbedring  
**bestandsdele:** 80 løbemeter net med halogenlygter, 10 master  
**lokal forankring:** tager udgangspunkt i eksisterende bevægelsesmønstre  
**pris:** 270.000 kr.



# 03

## LOMME / ALBANIENSPLADS

**sted:** Albanienstadsplads  
**program:** lomme, markering af opholdsflade / vejkryds  
**socialt program:** ophold, leg, møde  
**bestandsdele:** 120 m<sup>2</sup> thermoplastmaling, 20 stk. siddepullert  
**lokal forankring:** plads med opholdspotentiale og lav trafikbelastning  
**pris:** 55.000 kr.



# 05

## MARKED / FRANKRIGSGADE

**sted:** Frankrigsgade  
**program:** lomme, markering af opholdsflade / vejkryds  
**socialt program:** ophold, interaktion, møde  
**bestandsdele:** bemaling, pullert  
**lokal forankring:** plads med opholdspotentiale  
**pris:** 30.000 kr.

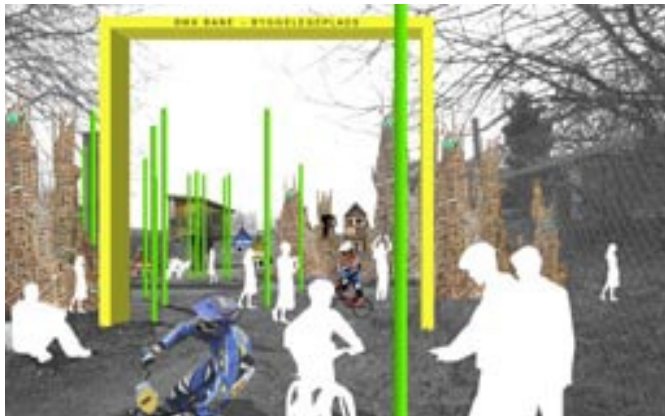




## 06

### GADESPORT / SPORTSMIX

**sted:** Strandlodsvej  
**program:** gadesport  
**socialt program:** ophold, interaktion, møde  
**bestandsdele:** bemaling, basketkurve, tennisnet, mål  
**lokal forankring:** p-plads med potentiale  
**pris:** 81.000 kr.



## 07

### BYGGEGRUND / LEG OG BMX

**sted:** Strandlodsvej  
**program:** byggeleg, bmx-bane  
**socialt program:** leg, sport, møde  
**bestandsdele:** gamle brædder, 15 master, 1 stk. port  
**lokal forankring:** industriområde i forandring  
**pris:** 695.000 kr



## 10

### LEVENDE GAVL / FILM GÅRDEN

**sted:** Lindgrens Allé  
**program:** videoprojektion, filmfremvisning  
**socialt program:** ophold, interaktion, møde  
**bestandsdele:** projektor, bænke eksisterende produktionsselskab gård og facade  
**lokal forankring:**  
**pris:** 150.000 kr



## 11

### IDENTITET GADE / GRØN GADE

**sted:** Moldaugade  
**program:** selvforvaltet planteprojekt  
**socialt program:** interaktion, identitet, ophold møde, visuel forbedring  
**bestandsdele:** 12 stk. plantekummer, 12 stk. bænke 100 m2 thermoplastmaling  
**lokal forankring:** opgradering af karakterløs gade med bred gadeprofil  
**pris:** 145.000 kr.



**Bobler i Bremen**



**Abstrakt på Amager**



**Gifler i Geisler**





Tango i Tyrol



Bevægelse ved banen



Proces

