

Covid-19 status

Aktuel incidens: 364,8 (409,5 inkl. reinfektioner)

Nye smittetilfælde seneste 7 dage: 2.343

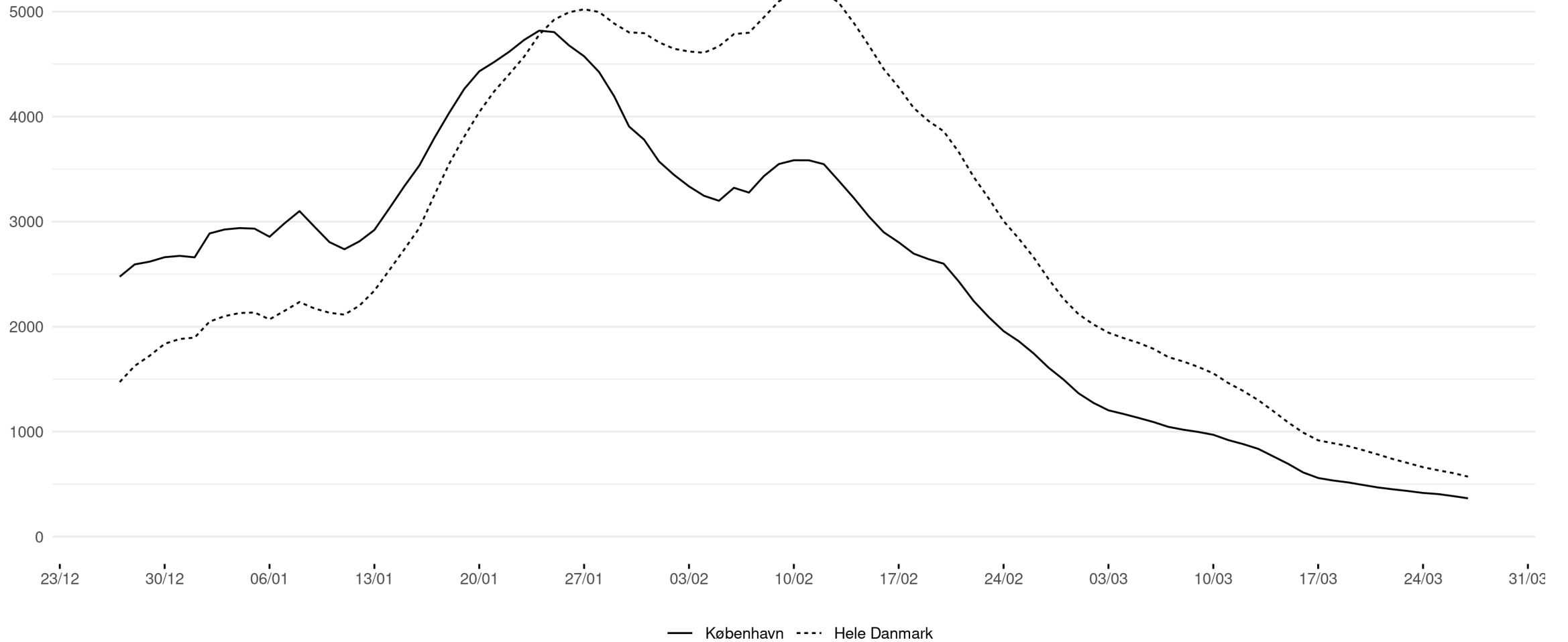
**Sundheds- og Omsorgsforvaltningen
Center for Økonomi og Data**

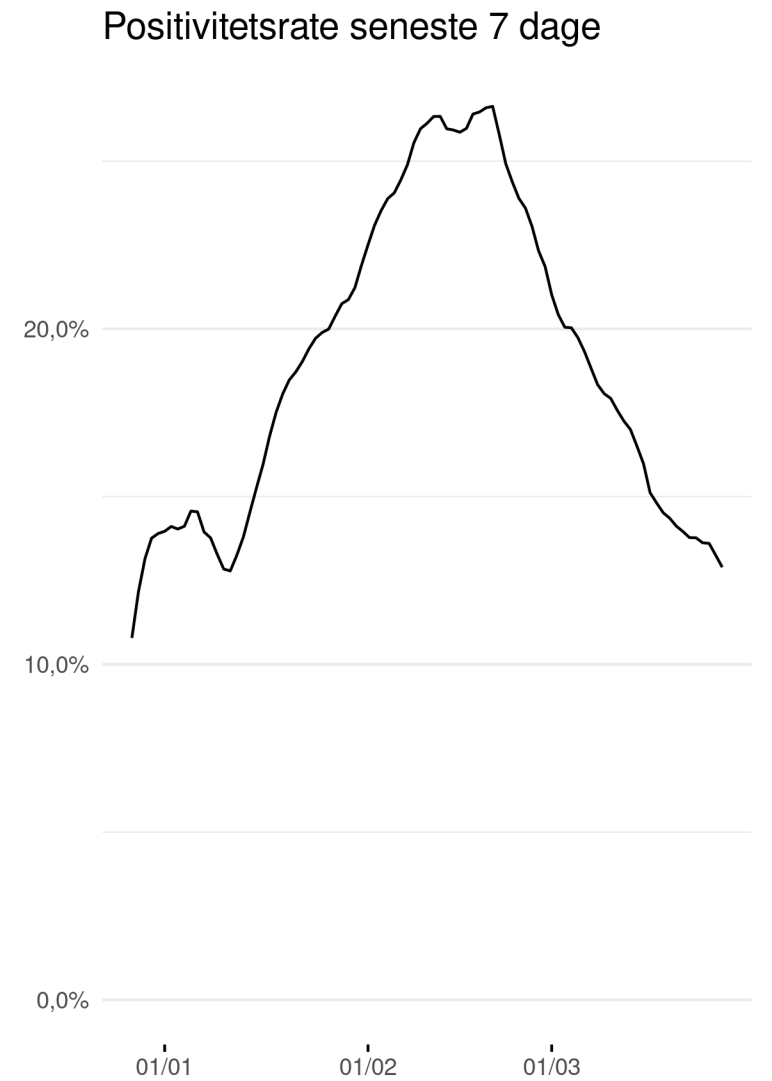
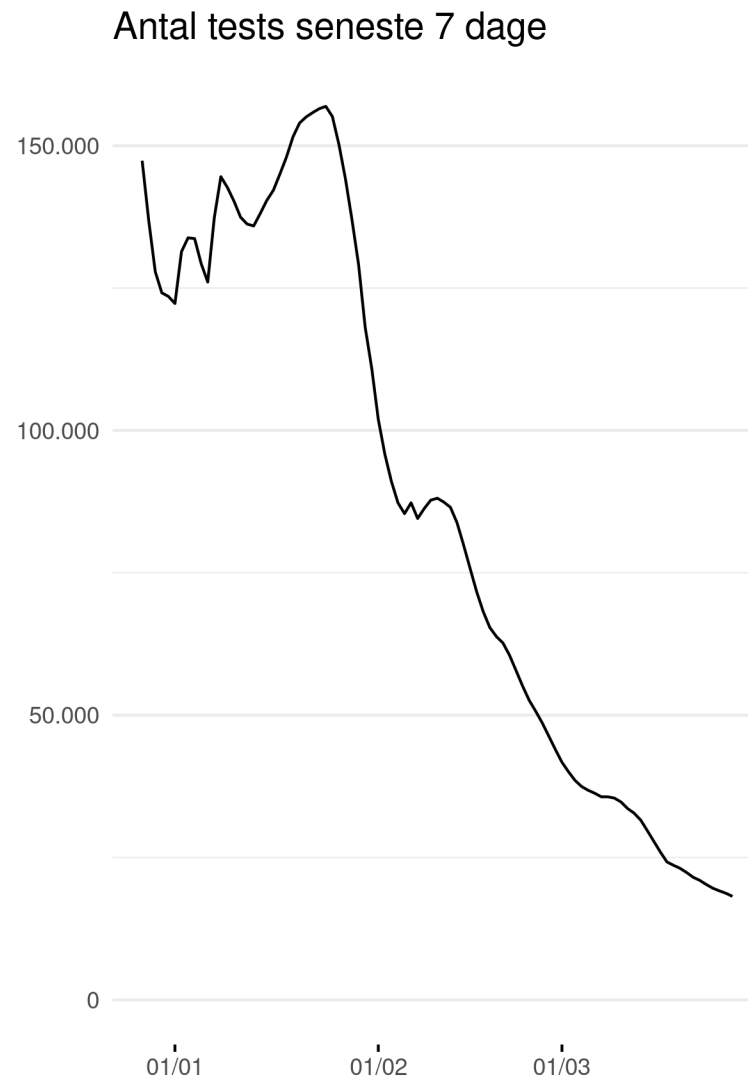
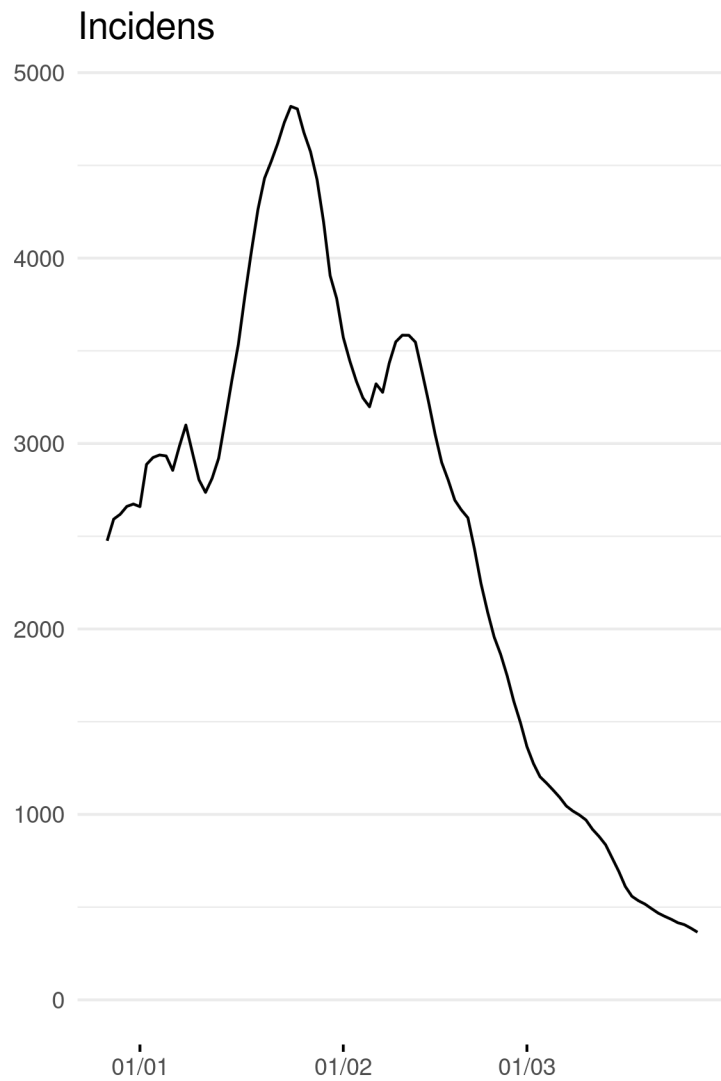


Smittetal

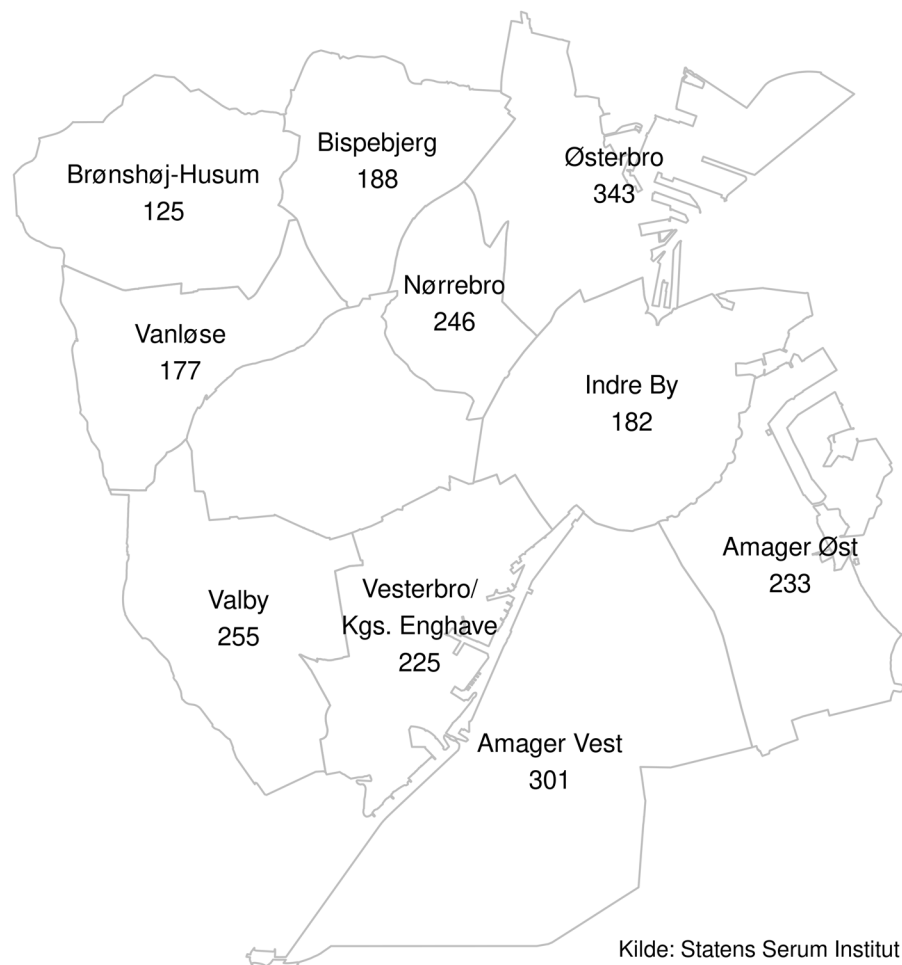


Incidens

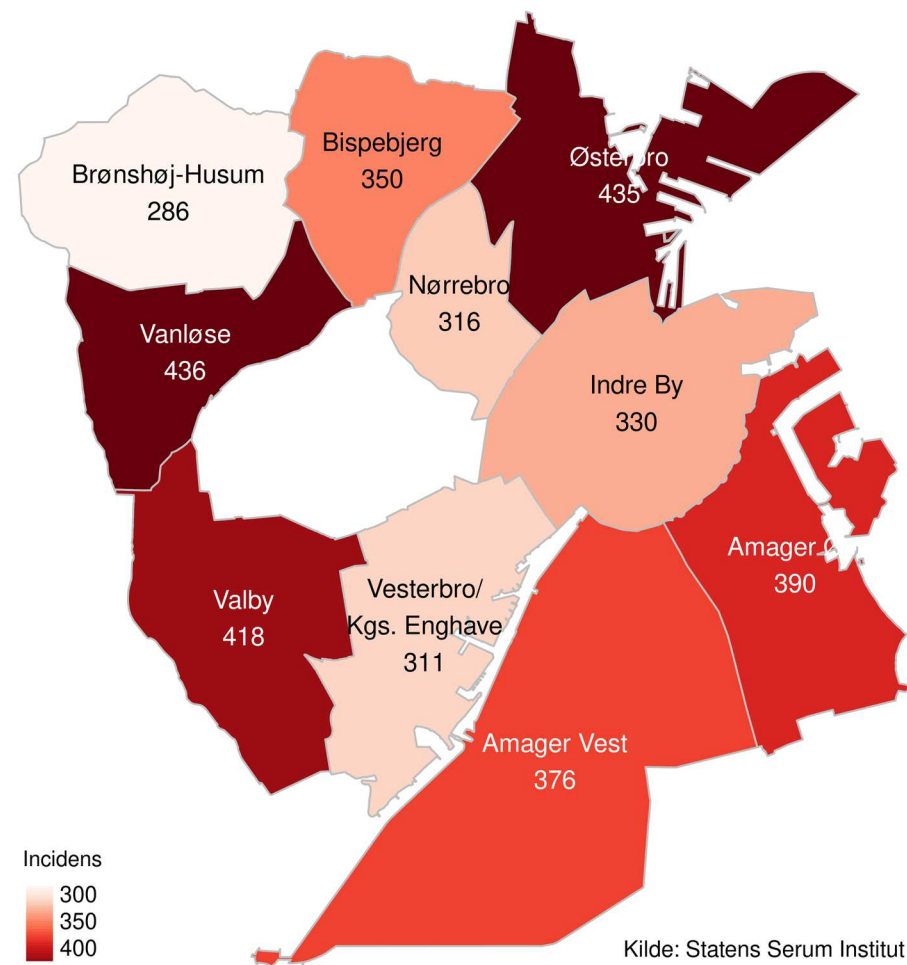




Nye tilfælde seneste 7 dage Opdateret 29-03-2022

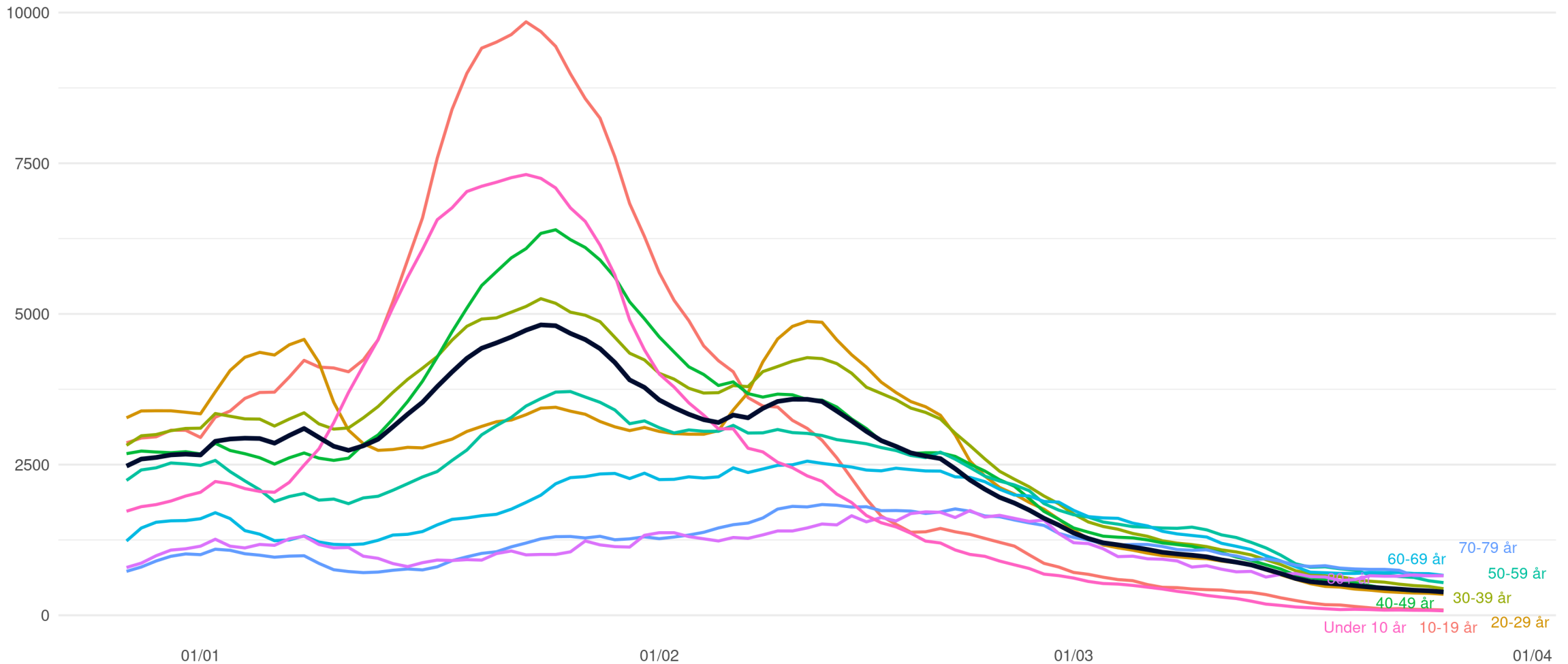


Aktuel incidens Opdateret 29-03-2022



Incidens fordelt på 10-års aldersgrupper, samlet

Mørkeblå linje indikerer incidens i hele Københavns Kommune



Kilde: Statens Serum Institut
Data for de seneste 90 dage vises

Smittetilfælde, incidens og tests for aldersgrupper - Opdateret 29-03-2022

| Aldersgruppe | Smittetilfælde 7 dage | Befolkning | Incidens | % tilfælde | % befolkning | % diff. | Testede borgere 7 dage | % borgere testede | Tests 7 dage | % positive tests |
|--------------|-----------------------|------------|----------|------------|--------------|------------|------------------------|-------------------|--------------|------------------|
| 0-4 år | 30 | 38.681 | 78 | 1,28 | 6,0 | -4,7 | 233 | 0,6 | 246 | 12,20 |
| 5-9 år | 14 | 28.679 | 49 | 0,60 | 4,5 | -3,9 | 277 | 1,0 | 287 | 4,88 |
| 10-14 år | 27 | 27.538 | 98 | 1,15 | 4,3 | -3,1 | 366 | 1,3 | 391 | 6,91 |
| 15-19 år | 16 | 26.319 | 61 | 0,68 | 4,1 | -3,4 | 379 | 1,4 | 417 | 3,84 |
| 20-24 år | 152 | 67.690 | 225 | 6,49 | 10,5 | -4,1 | 1.298 | 1,9 | 1.418 | 10,72 |
| 25-29 år | 375 | 89.753 | 418 | 16,01 | 14,0 | 2,0 | 2.282 | 2,5 | 2.520 | 14,88 |
| 30-34 år | 307 | 71.646 | 428 | 13,10 | 11,2 | 1,9 | 1.987 | 2,8 | 2.189 | 14,02 |
| 35-39 år | 202 | 48.835 | 414 | 8,62 | 7,6 | 1,0 | 1.285 | 2,6 | 1.403 | 14,40 |
| 40-44 år | 147 | 41.176 | 357 | 6,27 | 6,4 | -0,1 | 1.032 | 2,5 | 1.125 | 13,07 |
| 45-49 år | 153 | 40.339 | 379 | 6,53 | 6,3 | 0,2 | 1.071 | 2,7 | 1.179 | 12,98 |
| 50-54 år | 164 | 35.187 | 466 | 7,00 | 5,5 | 1,5 | 1.125 | 3,2 | 1.256 | 13,06 |
| 55-59 år | 173 | 33.270 | 520 | 7,38 | 5,2 | 2,2 | 1.169 | 3,5 | 1.299 | 13,32 |
| 60-64 år | 136 | 25.167 | 540 | 5,80 | 3,9 | 1,9 | 1.003 | 4,0 | 1.105 | 12,31 |
| 65-69 år | 143 | 20.894 | 684 | 6,10 | 3,3 | 2,8 | 792 | 3,8 | 877 | 16,31 |
| 70-74 år | 116 | 18.259 | 635 | 4,95 | 2,8 | 2,1 | 645 | 3,5 | 713 | 16,27 |
| 75-79 år | 101 | 14.941 | 676 | 4,31 | 2,3 | 2,0 | 605 | 4,0 | 679 | 14,87 |
| 80-84 år | 49 | 7.746 | 633 | 2,09 | 1,2 | 0,9 | 388 | 5,0 | 429 | 11,42 |
| 85-89 år | 22 | 3.750 | 587 | 0,94 | 0,6 | 0,4 | 288 | 7,7 | 313 | 7,03 |
| 90+ år | 16 | 2.372 | 675 | 0,68 | 0,4 | 0,3 | 299 | 12,6 | 321 | 4,98 |

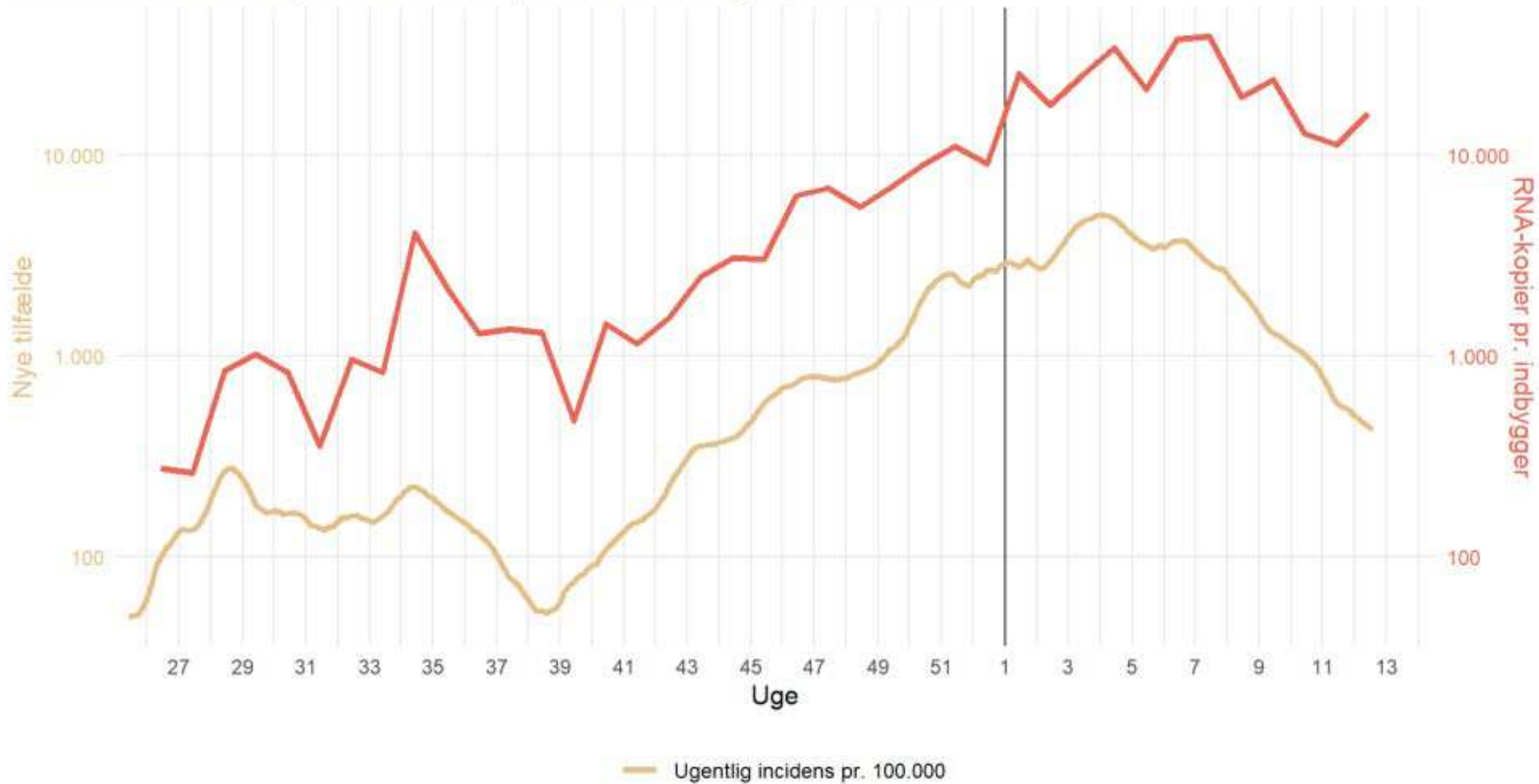
Kilde: Statens Serum Institut

Kun tests er medtalt, hvor der er kommet svar (positiv, negativ, inkonklusiv)

Spildevand



Covid-19 incidens og resultater fra spildevandsmålinger, København



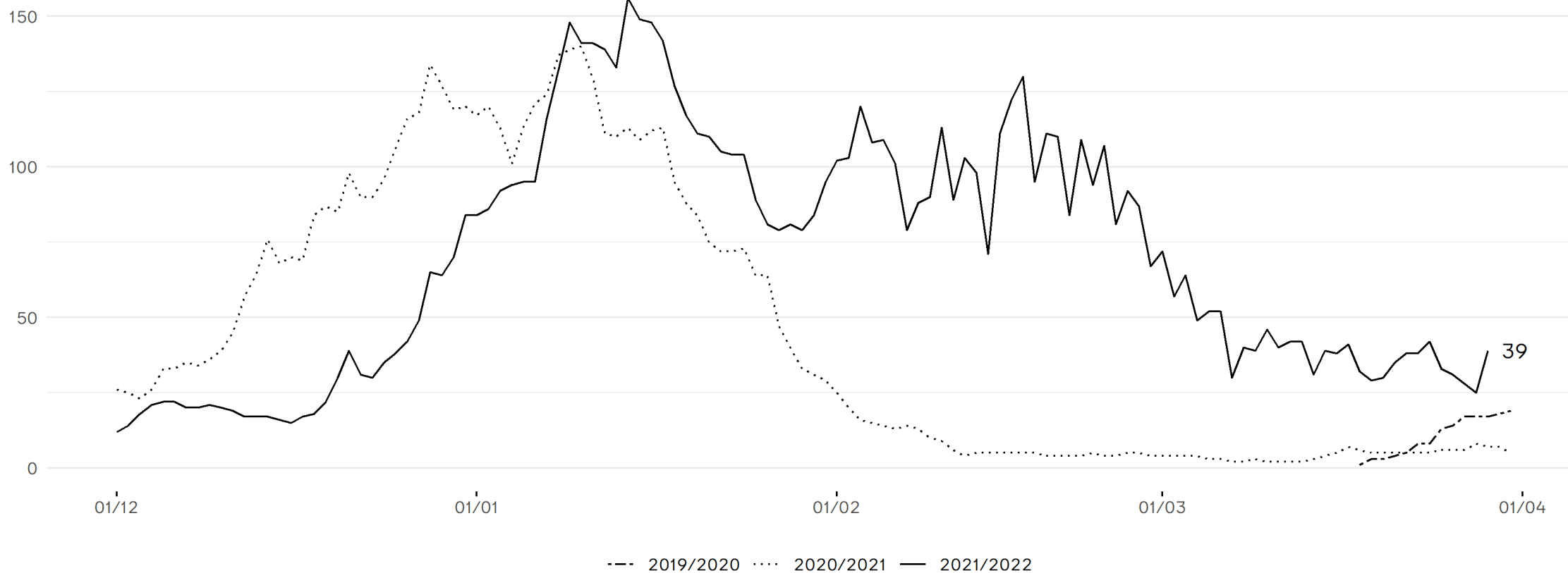


Smitte i SUF



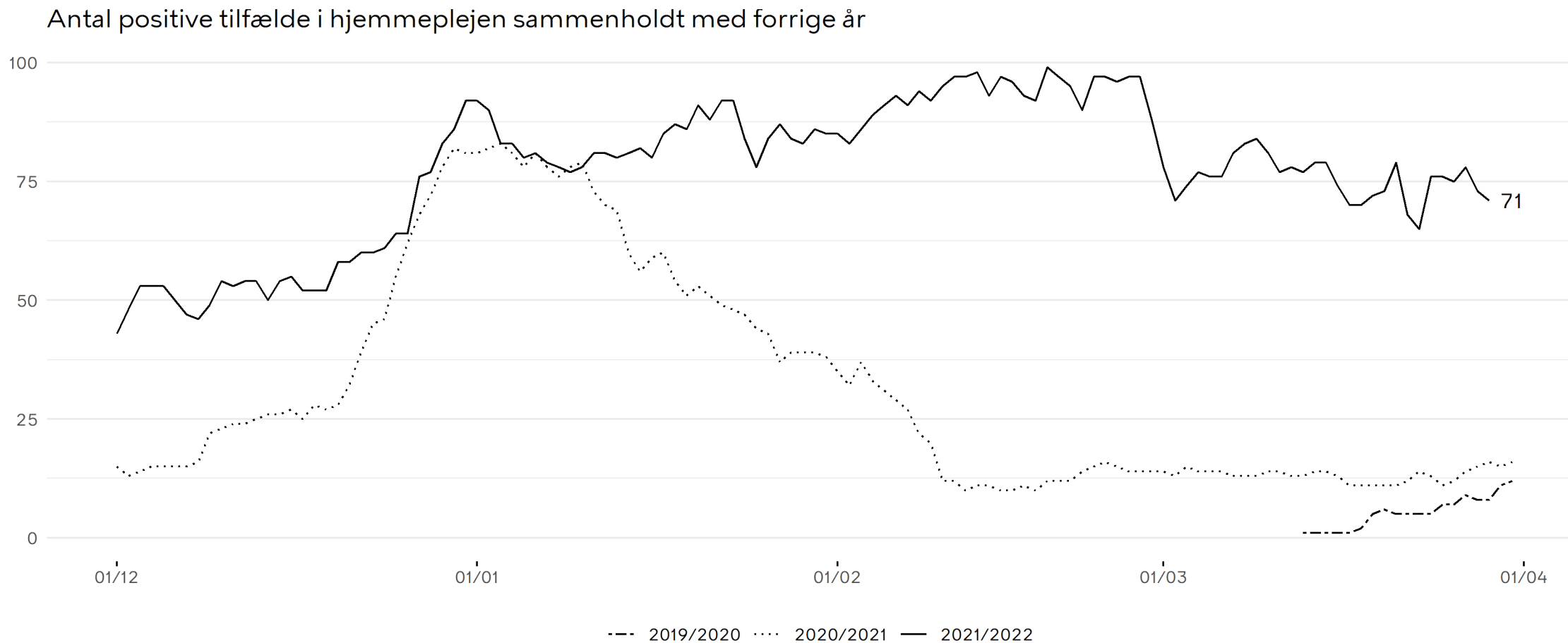
Antal smittede - plejehjem (3 måneder)

Antal positive tilfælde på plejehjem sammenholdt med forrige år



Data opdateret til og med 29-03-2022

Antal smittede - hjemmeplejen (3 måneder)



Antal døde med positiv covidtest

| | August | September | Oktober | November | December | Januar | Februar | Marts* |
|-------------|--------|-----------|---------|----------|----------|--------|---------|--------|
| Plejehjem | 0 | 2 | 4 | 1 | 2 | 23 | 29 | 18 |
| Hjemmepleje | 1 | 2 | 2 | 10 | 10 | 16 | 10 | 5 |

*Antal dødsfald i marts til og med 28/3