



Bilag 3

Supplerende notat til indstilling om cyklisters sikkerhed i den nordlige ende af Ørestads Boulevard

Dette notat behandler de supplerende spørgsmål, som blev rejst på Teknik- og Miljøudvalgets møde den 19. november 2012 om skiltning, omlægning af cyklisters færdsel og skitser over løsningsforslag.

Skiltning som alternativ til en ombygning af rundkørsel

Teknik- og Miljøudvalget har anmodet forvaltningen om at redegøre for, om mere skiltning kunne være en mulig løsning på trafiksikkerhedsproblemet i rundkørslen Grønjobsvej/Ørestads Boulevard.

Forvaltningen har i den oprindelige indstilling fravalgt en skilteløsning, fordi forvaltningen ikke vurderer, at det er en effektiv løsning på dette trafikale problem. Brugen af skilte er lovreguleret, og opsætning af færdselsskilte skal godkendes af Politiet og vejmyndigheden.

Færdselsskilte kan bruges til at informere trafikanterne om lokale færdselsreguleringer og om trafikale forhold, som de bør være opmærksomme på. Ikke alle skilte har samme virkning. Undersøgelser viser, at trafikanter bedst husker budskabet på skiltet, hvis det berører dem direkte som f. eks. "Politikontrol", mens kun få husker et skilt med f. eks. "Skolevej". Efter forvaltningens vurdering vil et skilt med "Cyklister" derfor ikke forbedre trafiksikkerheden i rundkørslen. Dertil kommer, at skiltet efter vejreglerne kun må bruges, hvis cyklister færdes unormalt i krydset, og det er ikke tilfældet her.



Et skilt med "Pas på uheld – bilister holder ikke altid tilbage" – kunne have en vis virkning som informationsskilt til cyklisterne. Forvaltningen er dog af den opfattelse, at det ville sende et uheldigt signal til cyklisterne om, at kommunen kender trafiksikkerhedsproblemerne på dette sted, men ikke har til hensigt at gøre noget ved det. Dermed udfordres Miljømetropolens mål om at få flere til at cykle, at reducere antallet af dræbte og tilskadekomne cyklister og at få cyklister til at føle sig mere trygge.

Flytning af cyklister til den grønne sti

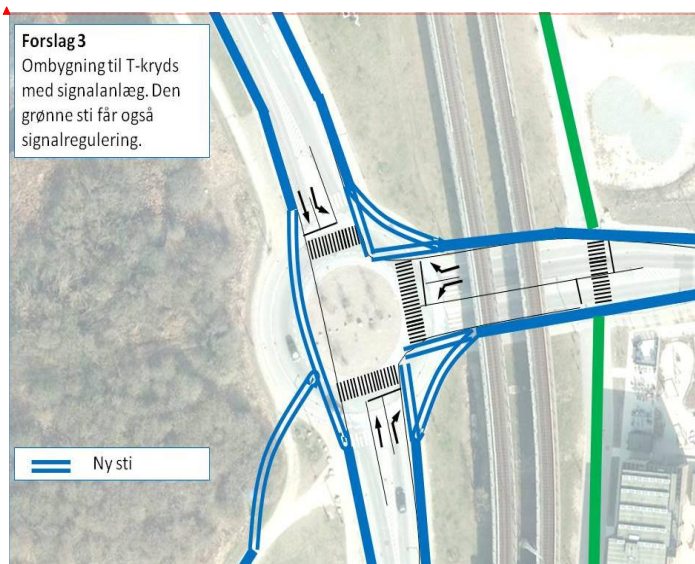
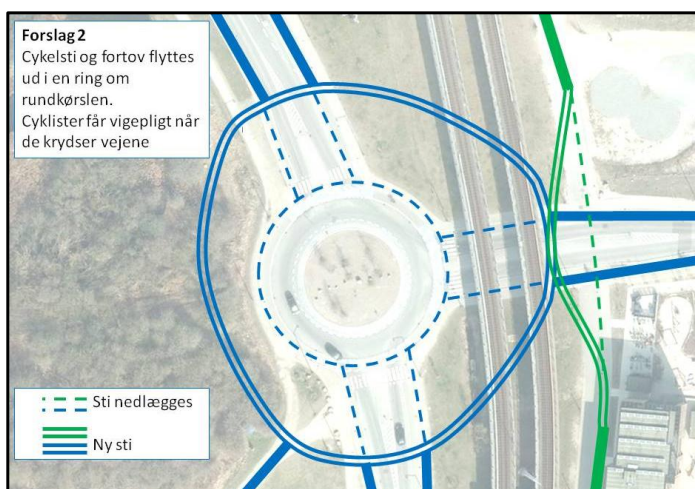
Forvaltningen vurderer, at det ikke er lige til at flytte cyklister fra Ørestad Boulevard til den grønne sti, som løber parallelt med Ørestad Boulevard på den anden side af metrobanen. Det er vanskeligt at ændre cyklisternes rute, og derfor har det kun lille effekt på trafiksikkerheden.

De cyklister, der i dag bruger Ørestads Boulevard i stedet for f. eks. den grønne sti eller andre parallelle ruter, har foretaget dette valg ud fra individuelle overvejelser om høj fremkommelighed eller for at minimere omvejskørsel. Nogle cyklister kan flyttes med et forbud, som imidlertid er svært at forsvare, da vejen er bygget med cykelsti, som også skaber forbindelse til stisystemet på Amager Fælled. Det er samtidig vanskeligt at lokke cyklisterne over på den grønne sti, da de som nævnt selv har valgt den rute, de færdes ad.

Andelen af cyklister, der vælger den grønne rute, vil kunne øges såfremt komfort, fremkommelighed og krydsløsninger forbedres. Selv ved omfattende forbedringer på den grønne sti, er det forvaltningens vurdering at der fortsat vil være en markant andel af cyklister, der benytter Ørestad Boulevard.

Skitser af indstillingens forslag til ombygninger

Forvaltningen har indsat principskitser af løsningsforslag 2 og 3 i indstillingen. Ved Forslag 1 om "Cykelsti i rundkørslen afgrænses med kantsten" ændrer ikke på trafikanternes placering eller rundkørlens geometriske udformning.



Formateret: Stave- og grammatikkontrol

Niels Tørsløv
Centerchef