
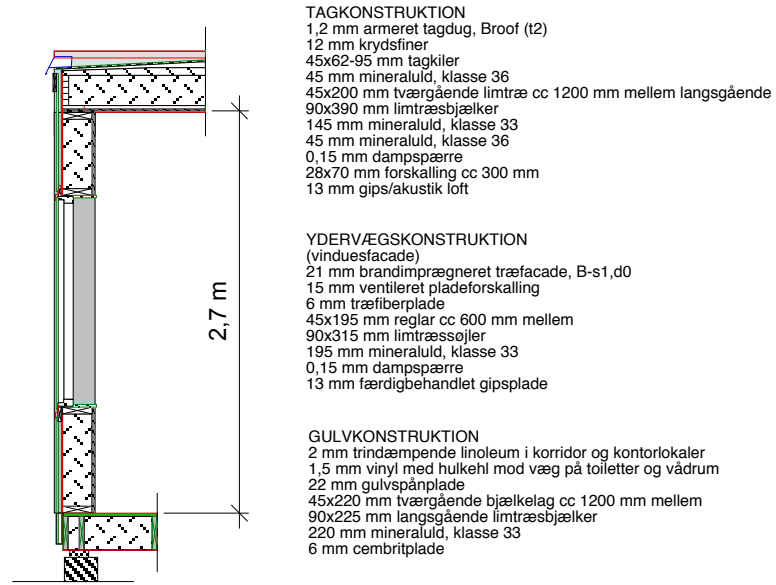
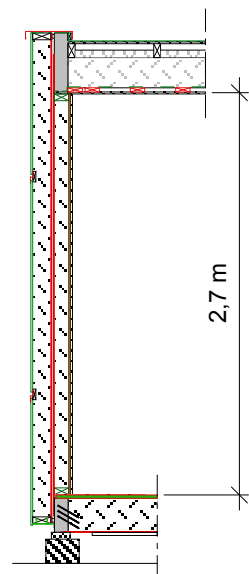


BILAG



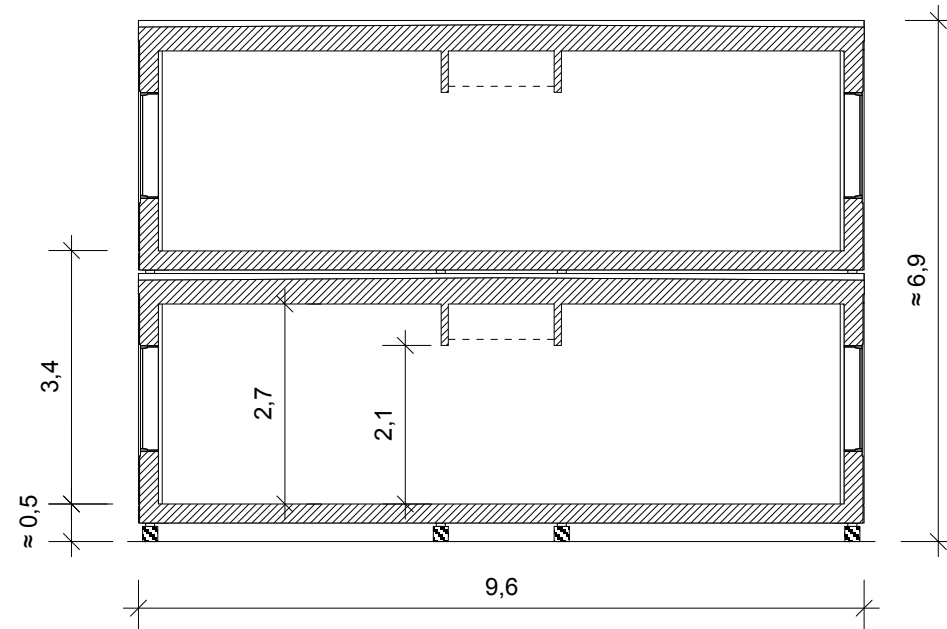


Tværsnit 1:50

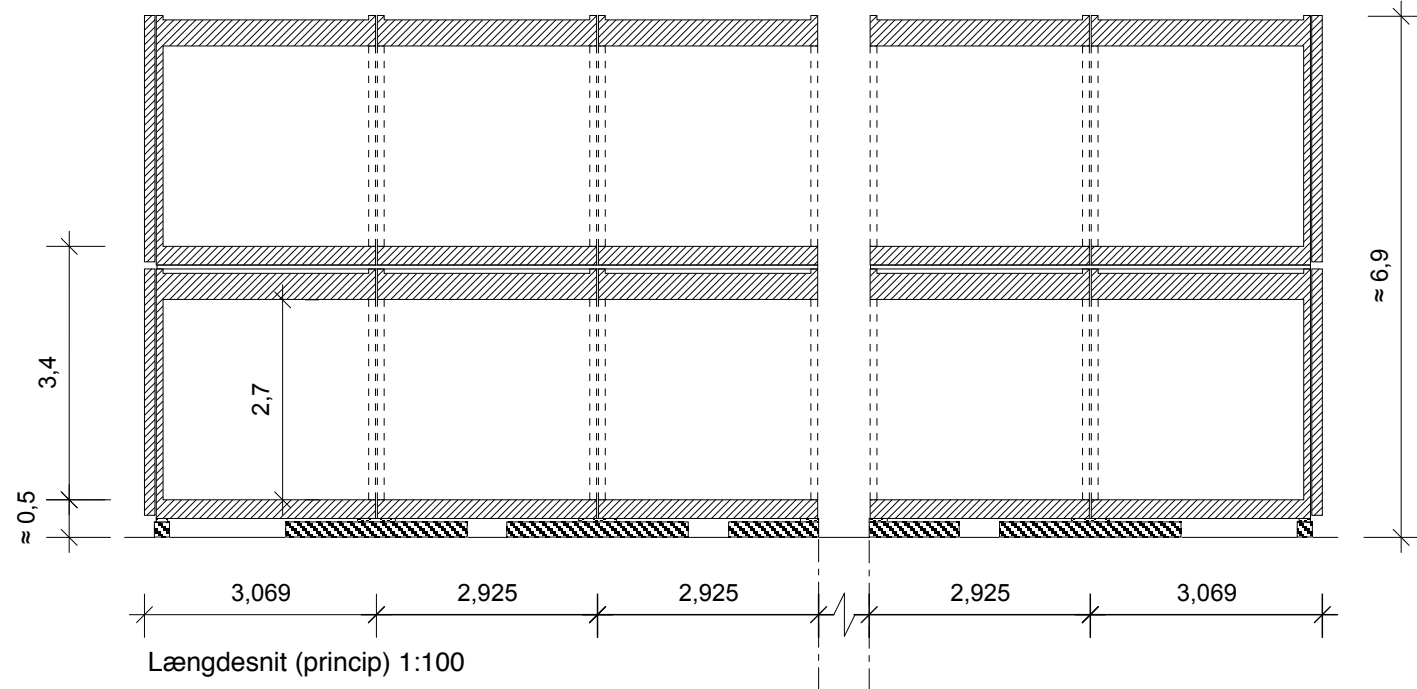


Længdesnit 1:50


YDERVÆGSKONSTRUKTION
 (gavl)
 21 mm brandimpregneret træfacade, B-s1,d0
 45x120 mm reglar cc 600 mm
 120 mm mineraluld, klasse 33
 6 mm træfiberplade
 6 mm træfiberplade
 45x195 mm reglar cc 600 mm mellem
 90x315 mm limtræssøjler
 195 mm mineraluld, klasse 33
 0,15 mm dampspærre
 13 mm færdigbehandlet gipsplade

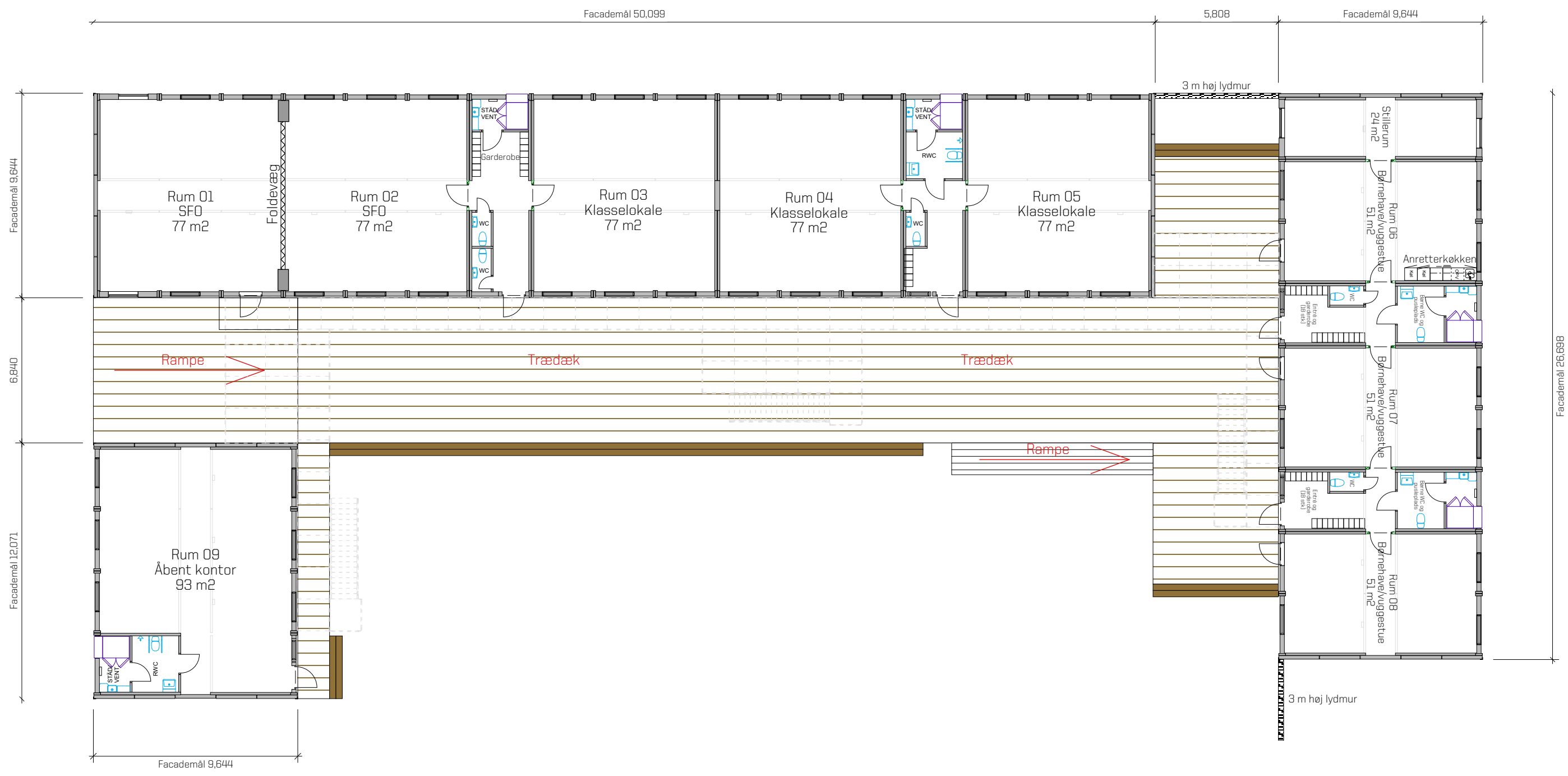


Tværsnit 1:100

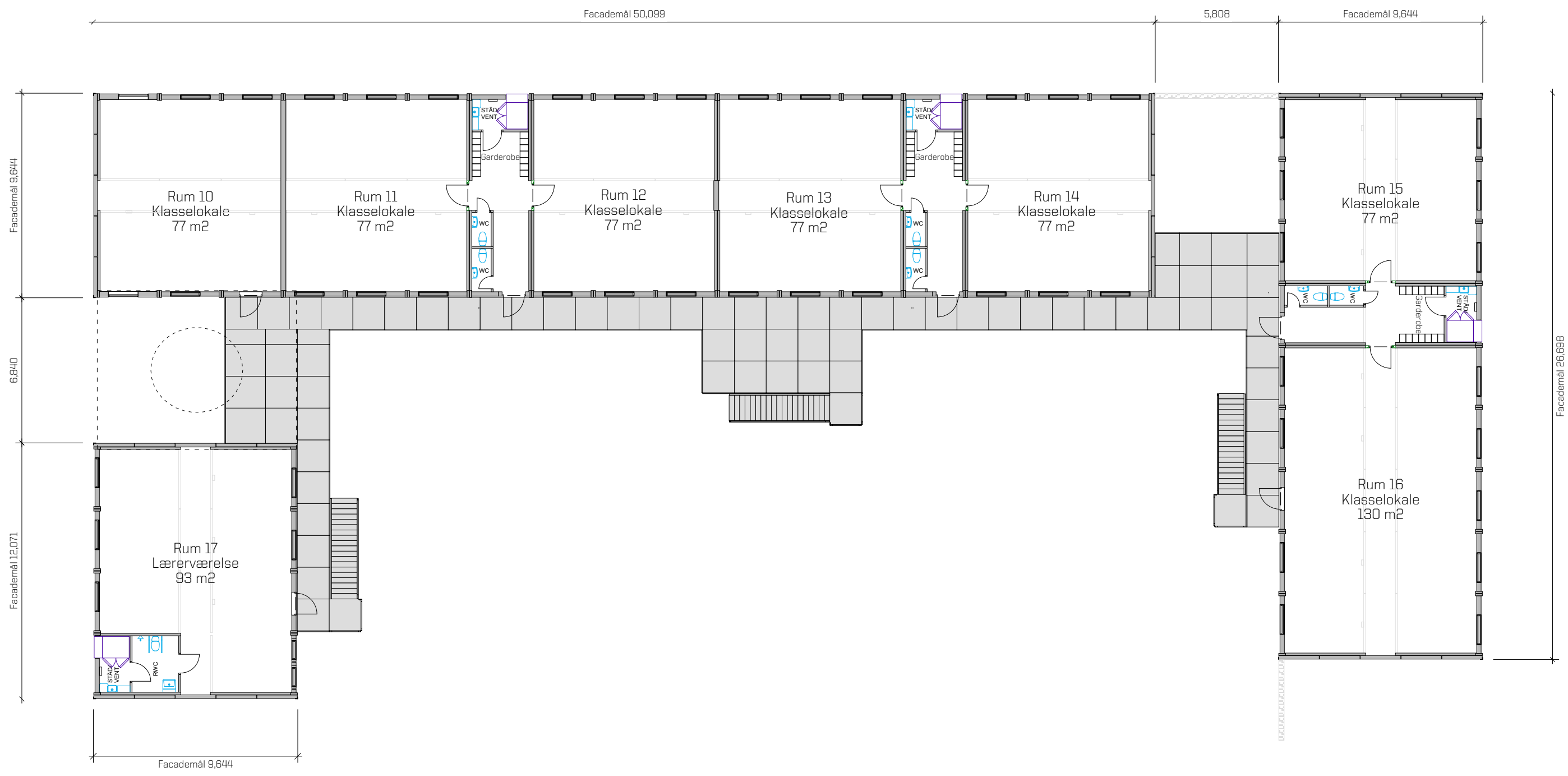


Længdesnit (princip) 1:100

 Expandia Moduler A/S Munkegårdsvej 32, 3490 Kvistgård Tlf. 70 22 12 24 www.expandia.dk		Rev.	Rettelse / Ændring	Init.	Dato
		Expandia Moduler A/S Pavillonsystem K2000			
Expandia Moduler A/S Dato 26/09 2018 Tegnet af TFH		Snittegning Målestoksforhold 1:100 (A3)		Aftalenummer	Tegningsnummer
					Rev.



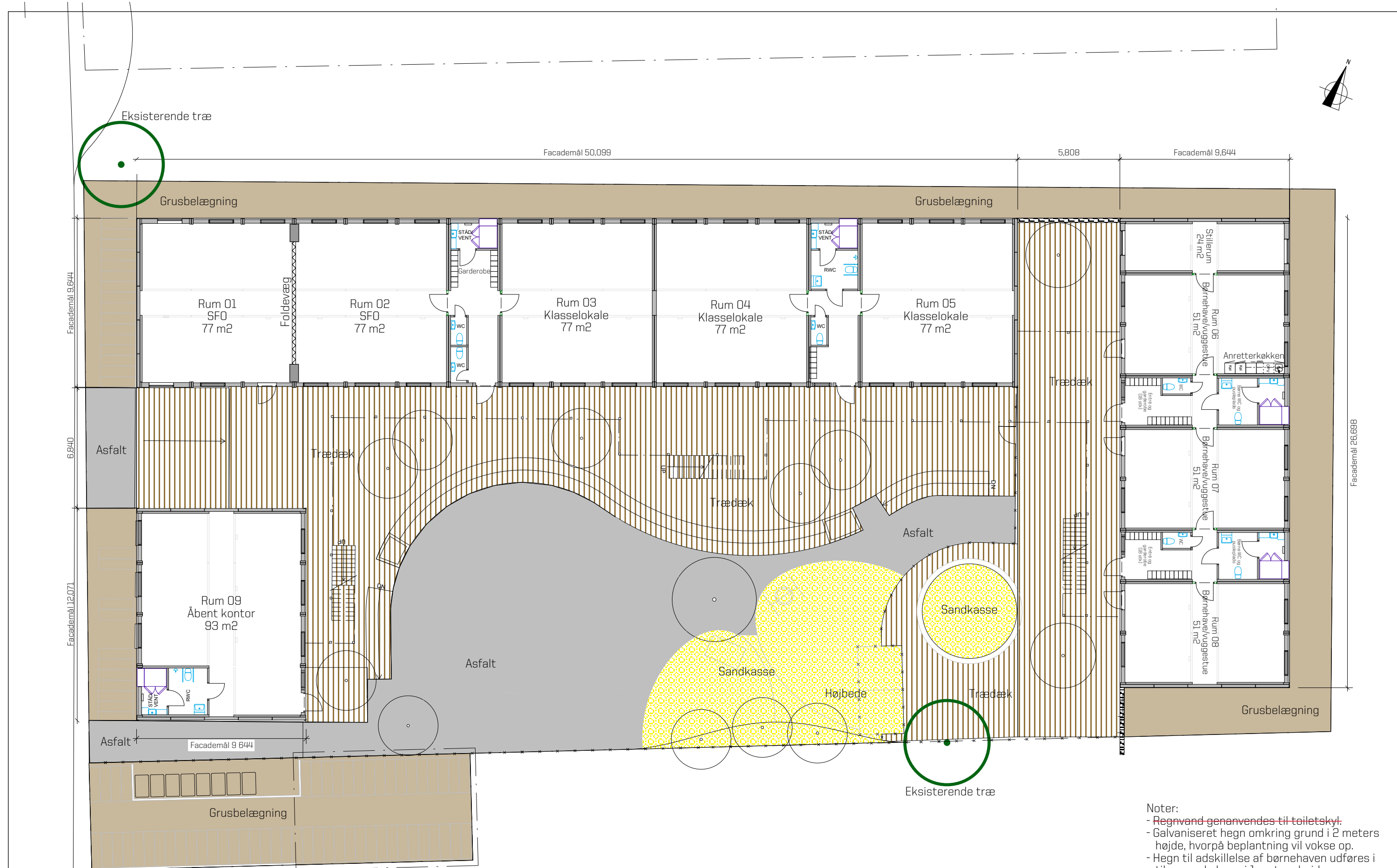
		Rev. Rettelse / Ændring		Init. / Dato	
expandia Expandia Modular A/S Munksgårdsvej 32, 2450 Kvisgård Tlf. 70 52 12 24 www.expandia.dk		Byens Steinerskole Otto Busses Vej København		Stueplan - brutto 855m²	
Dato	Tegnet af	Målestoksforhold	Aftalenummer	Tegningsnummer	Rev.
14/03 2020	TFH	1:100 (A1)	-	207001.11	-



Tegningen er beskyttet under copyright. For og på alle kopier, formidles, eller på anden måde anvendes uden forfatterens samtykke.

 Expandia Modular A/S Munksgårdsvej 32, 2450 Kvistgård Tlf. 70 52 12 24 www.expandia.dk	Rev. Rettelse / Andring	Init.	Dato		
	Byens Steinerskole Otto Busses Vej København				
Dato	Tegnet af	Målestoksforhold	Aftalenummer	Tegningsnummer	Rev.
14/03 2020	TFH	1:100 (A1)	-	207001.10	

1. Sal - brutto 855m²



- Noter:
- Regnvand genanvendes til toiletskyl.
 - Galvaniseret hegn omkring grund i 2 meters højde, hvorpå beplantning vil vokse op.
 - Hegn til adskillelse af børnehaven udføres i tilsvarende hegn i 1 meters højde.
 - Akustisk afskærmning udføres i henhold til akustisk rapport og i træbeklædning for ensartet udtryk.

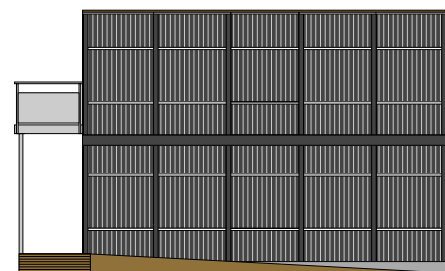
- Grusbelægning som eksisterende
- Asfaltbelægning
- Sandkasse og højbede, udføres som forskrevet i §8 tilladelsen
- Trædæk hævet over niveau

		Rev./ Rettelse / Andring		Init.	Dato
Expandia Modular A/S Munksgårdsvej 32, 2450 Kvistgård Tlf. 70 52 12 24 www.expandia.dk		Byens Steinerskole Otto Busses Vej København			
		Stueplan - brutto 855m²			
Dato	Tegnet af	Målestoksforhold	Aftalenummer	Tegningsnummer	Rev.
10/06 2020	TFH	1:100 (A1)		207001.11	B

Facade A-A



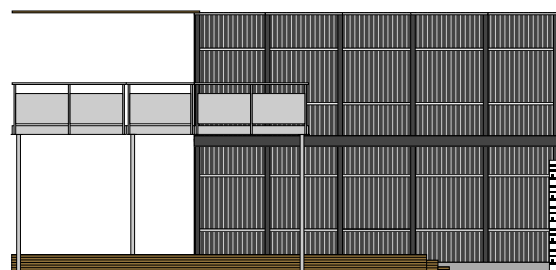
Facade B-B



Facade C-C



Facade D-D



Facade E-E



Tegningerne er beskyttet under copyright. De må ikke kopieres, formidles, eller på anden måde anvendes uden forfatterens samtykke.

 expandia Expandia Modular A/S Munksgårdsvej 32, 2450 Kvistgård Tlf. 70 52 12 24 www.expandia.dk		Rev. Rettelse / Andring		Init.	Date
		Byens Steinerskole Otto Busses Vej København			
Facade snit		Målestoksforhold	Aftalenummer	Tegningsnummer	Rev.
Dato	Tegnet af	1:100 (A1)	-	207001.191	A
10/06 2020	TFH				