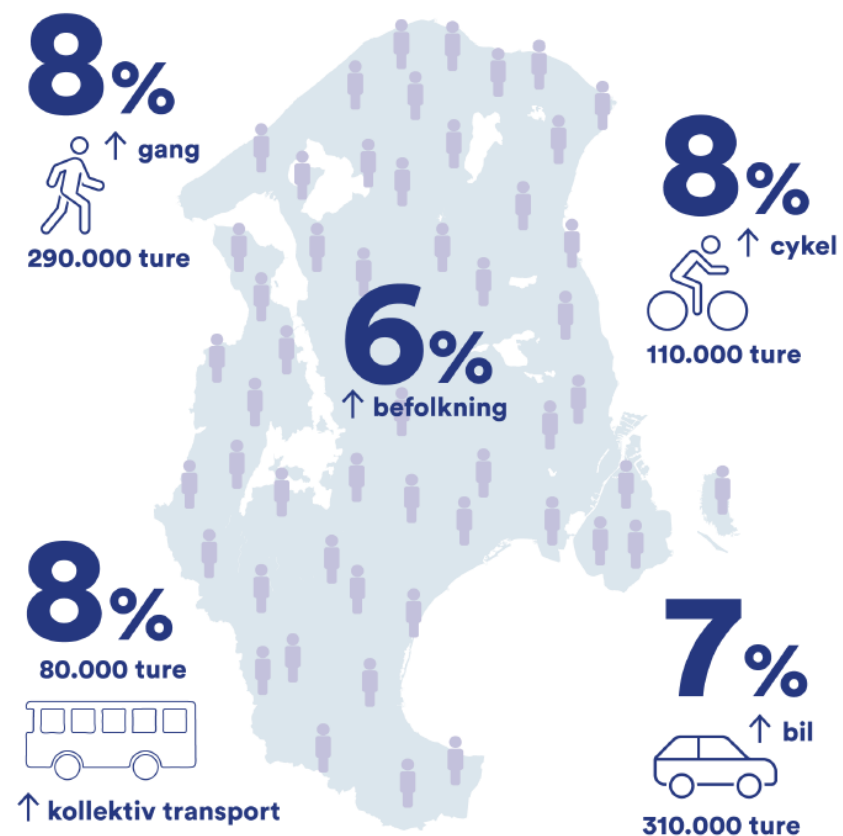


Den tværgående mobilitetsanalyse for hovedstadsområdet

Præsentation for Teknik- og Miljøudvalget
3. februar 2025

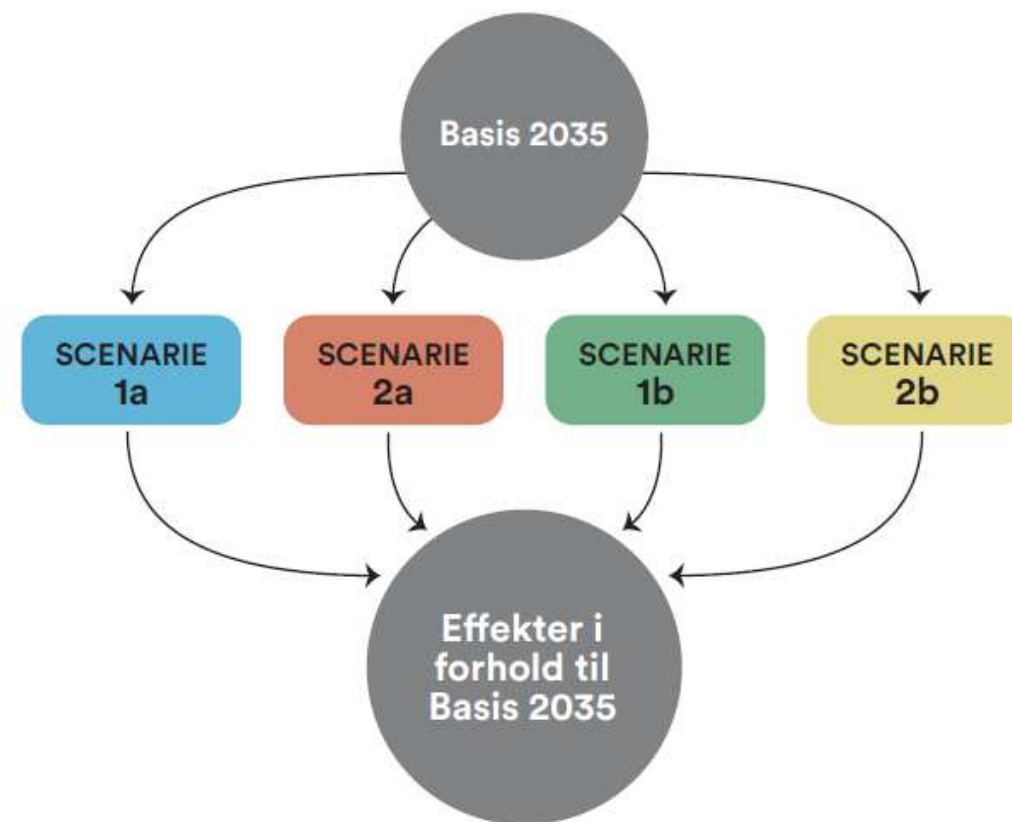


Fase 1: Udfordringsbilledet

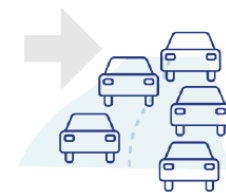
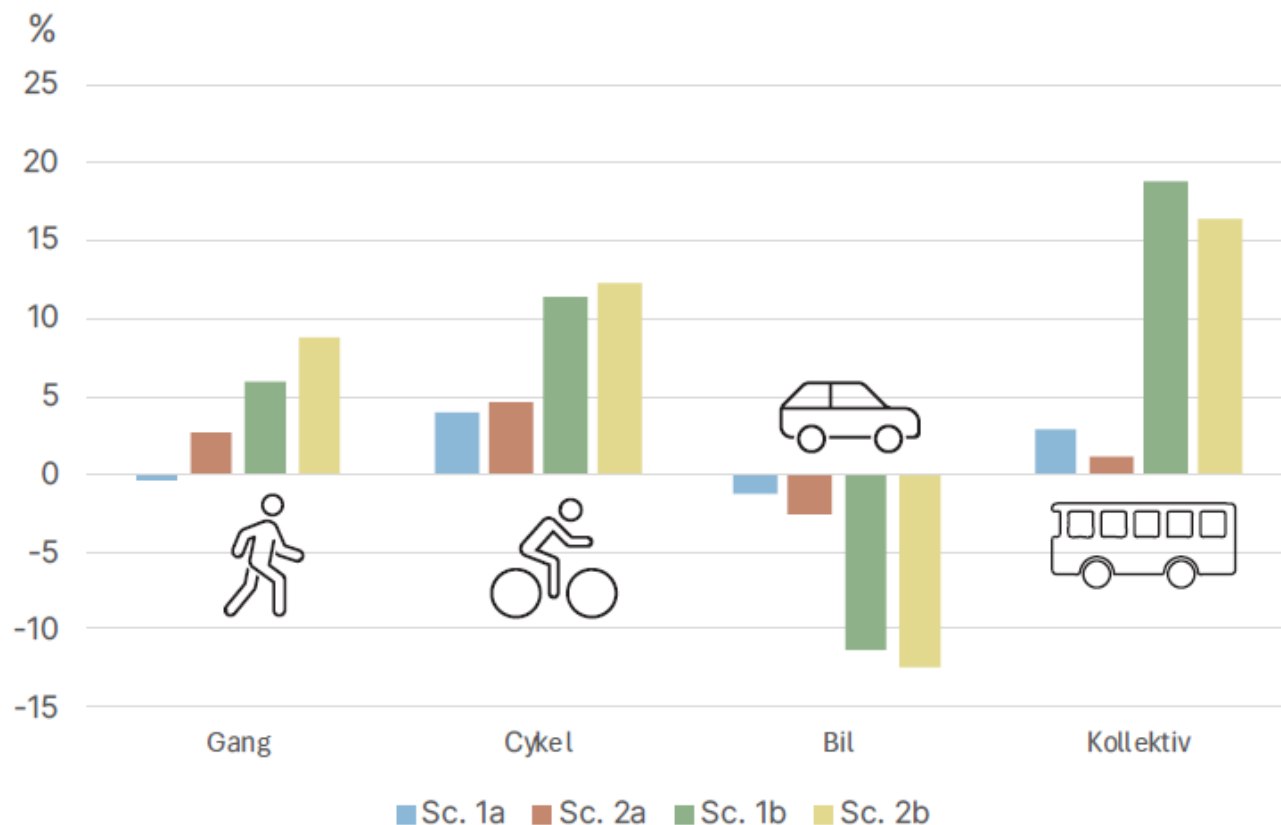


Fase 2: Scenarier for mobiliteten i 2035

1a. Effektiv mobilitet og stærke forbindelser	2a. Mindre støj og mere bevægelse
1b. Effektiv mobilitet og stærke forbindelser inkl. kørselsafgifter	2b. Mindre støj og mere bevægelse Inkl. kørselsafgifter

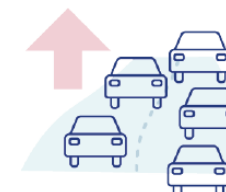


Hovedresultater fra scenarieberegningerne



SCENARIO 1a

■ mio.
timer i trængsel



SCENARIO 2a

+0,9 mio.
timer i trængsel



SCENARIO 1b

-3,4 mio.
timer i trængsel





SCENARIO 2b

-2,7 mio.
timer i trængsel

Resultater med særlig relevans for København

Effekt på interne ture i centralkommunerne

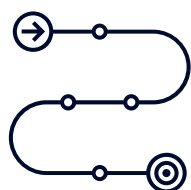
SCENARIO				
1a	-1%	+4%	-1%	+2%
2a	0%	+4%	-1%	+0%
1b	+5%	+11%	-18%	+12%
2b	+5%	+11%	-18%	+10%

Effekt på cykeltrafik mellem centralkommunerne og ringbyen

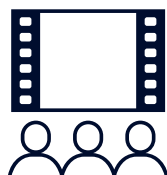


Effekt på bilture og kollektive ture mellem central-kommunerne og byfingrene

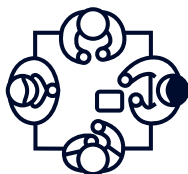
Videre proces i KKR Hovedstaden og Københavns Kommune



KKR: Forventet igangsættelse af proces for Mobilitets- og infrastrukturstrategi og VIP-projekter i Hovedstadsområdet i foråret 2025



KK: Oplæg for partier i perioden 4. februar-9. marts



TMU: Temamøde den 10. marts med fokus på kobling til budgetproces mv.