

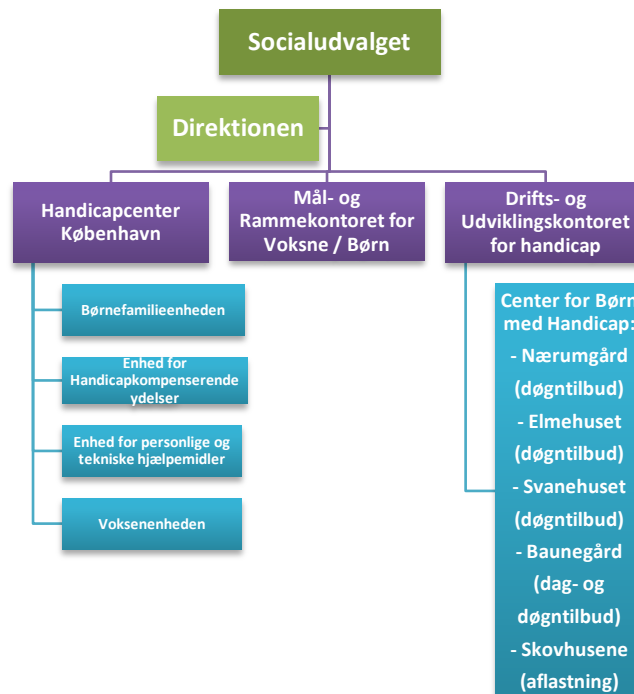
FAKTA - Børn og unge med handicap og deres familier

Socialforvaltningen samarbejder med ca. 2.500 børn og unge med handicap og deres familier. Gennem en individuel tilrettelagt indsats handler samarbejdet om at understøtte børn og unge med handicap og deres familier i at skabe et liv på lige vilkår med andre borgere.

Udvalgte nøgletal

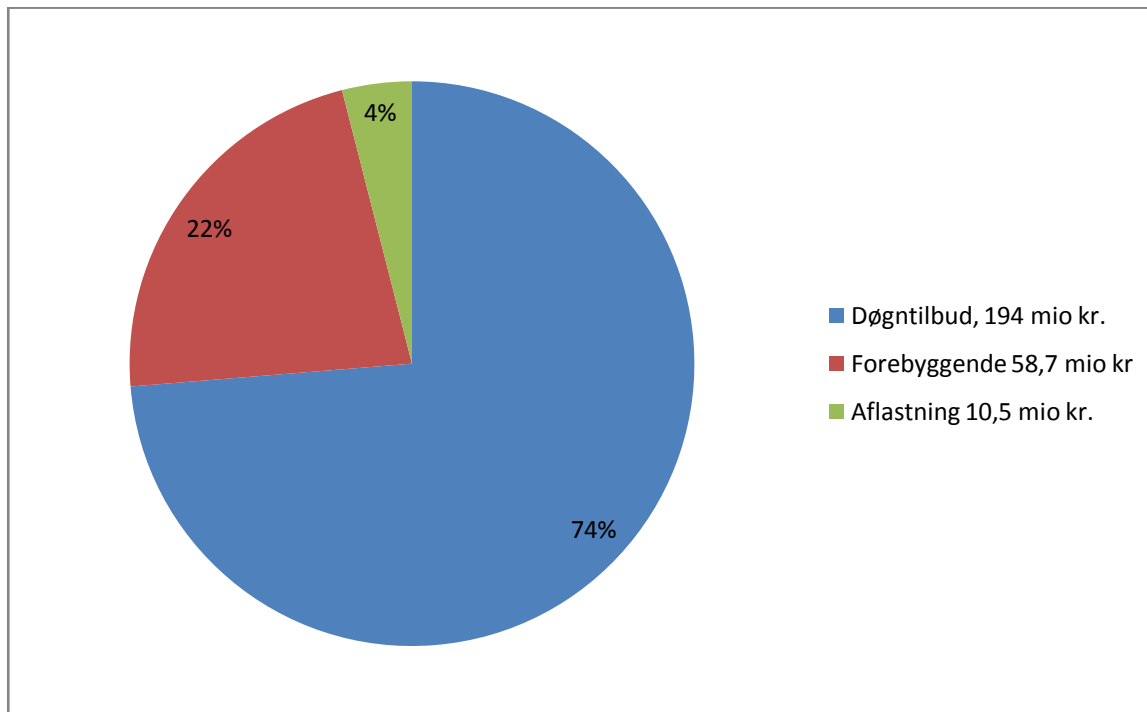
- Børnefamilieenheden i Handicapcenter København samarbejder med 824 børn og unge og deres familier.
- Der er ca. 160 børn og unge med handicap anbragt uden for hjemmet.
- Der er 775 forældre, der modtager tabt arbejdsfortjeneste som følge af deres børns handicap.

Struktur



Økonomi

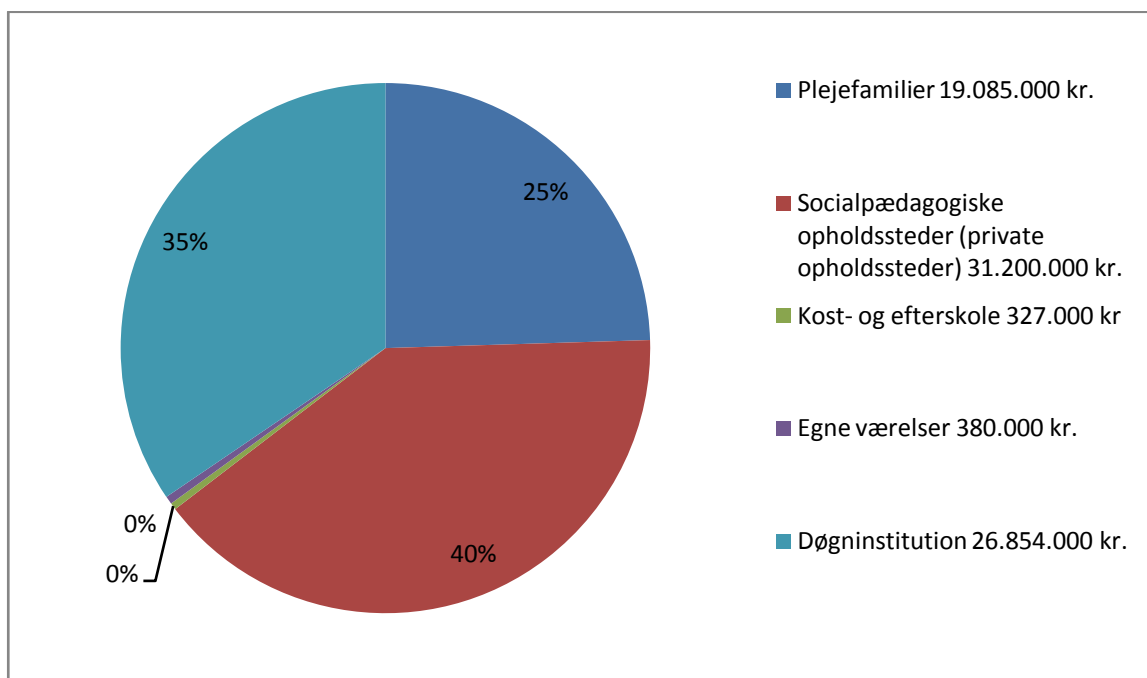
Vedtaget budget 2014 – 263,2 mio. kr. i alt



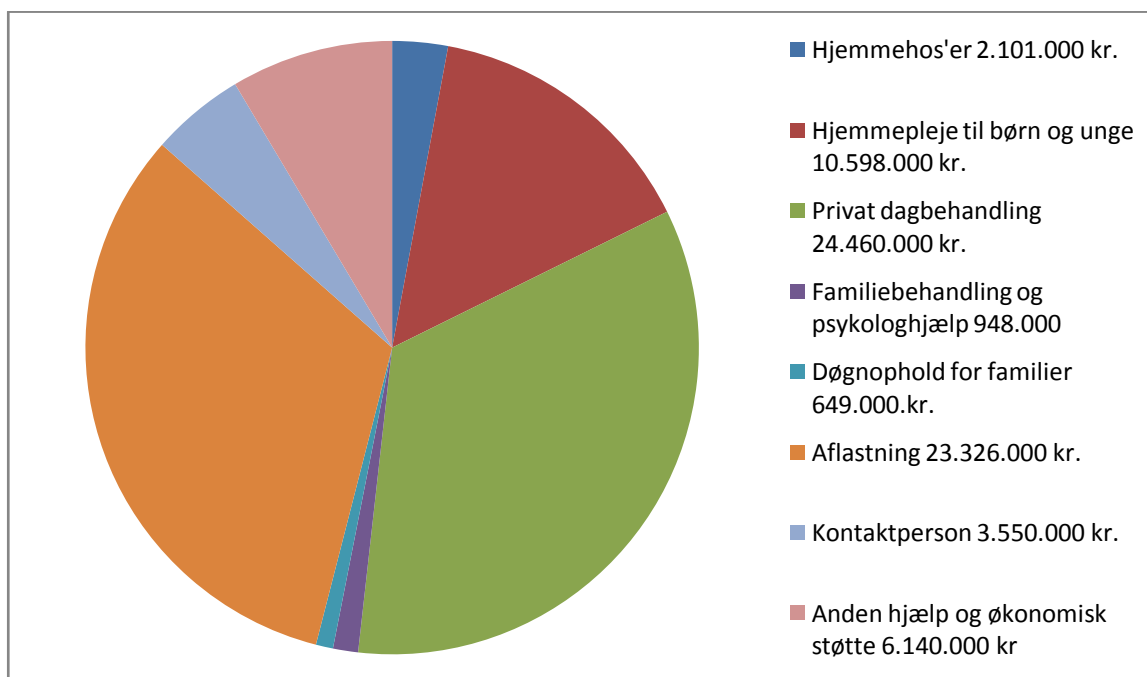
Områder der varetages i Børnefamilieenheden i Handicapcentret

- Udarbejdelse af børnefaglige undersøgelser eller udredning af barnet i forhold til handicapbestemmelserne
- Udarbejdelse af sociale handleplaner på foranstaltningsområdet
- Iværksættelse af forebyggende foranstaltninger eller anden hjælp/støtte grundet barnets funktionsnedsættelse (fx aflastning til familien)
- Iværksættelse af anbringelser uden for hjemmet
- Udarbejde opfølgninger på de sociale handleplaner eller den handicapkompenserende hjælp
- Yde familierne råd og vejledning enten som familievejledning i forbindelse med børn, der er nydiagnosticerede, tilbyde kurser til familien og/eller den unge selv mv.
- Behandler ansøgninger om friplads til daginstitution grundet barnets funktionsnedsættelse – behandlingsmæssige fripladser

Fordelingen på anbringelsesområdet i 2013¹



Fordelingen på det forebyggende område 2013²



¹ Oplysningerne stammer fra prognosen fra 31. oktober 2013

² Oplysningerne stammer fra prognosen fra 31. oktober 2013