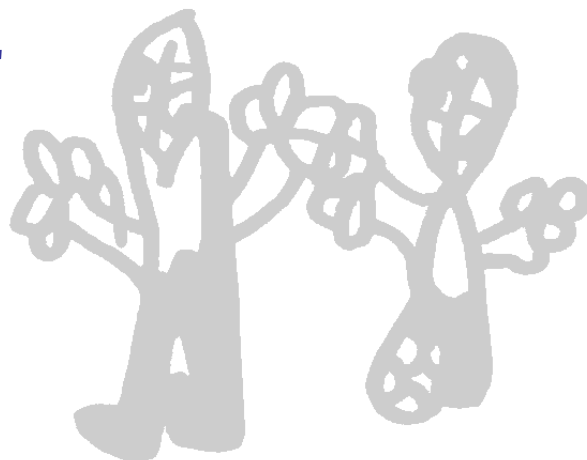


ØRESUNDSSKOLENS FILIAL

SKOLEHOLDERVEJ 30
2400 KØBENHAVN NV
TELEFON 82 32 15 85 – FAX 82 32 15 86
MAIL@ OERESUNDSSKOLENSFILIAL.KK.DK



Den 20. februar 2007

Udtalelse ang. Etablering af ny specialskole i Stevns­gade. (arbejdstitel: Fensmarksskolen)

Principiel betragtning:

Som midlertidig bestyrelse for den kommende specialskole må vi på det kraftigste udtrykke vores frustration, undren og vrede over, at etableringen af nævnte byggeri er endt i at være en sag, som skal hastes igennem forvaltningen med deraf følgende gener og dårlige opstartsforhold for vores børn.

Udtalelse til Forvaltningen indstilling:

Bygningerne totalt set vil være velegnede til at danne rammerne om den ny specialskole, som beskrevet i "Ønsker til indretning af ny specialskole". Dog skal det bemærkes, at plan B (med et Ungdomshus) er at foretrække, da den giver flere muligheder for indretning og sammenhæng, fx bedre udnyttelse af arealet og en bygningssammenhæng som giver nogle store arbejdsmiljø­mæssige fordele for alle såvel elever, personale som administrationen samt bedre tilgængelighed.

Hvis Plan A (ombygning af eksisterende bygninger mod Guldbergsgade) bliver beslutningen, er det et indtrængende ønske fra bestyrelsens side, at der bliver en lukket forbindelse mellem de to store bygninger, så eleverne ikke skal have overtøj på for at gå i gymnastiksalen og til andre faglokaler, da det vil være meget tidskrævende, og tiden vil gå fra elevernes undervisning.

Etableringen i 2 etaper ser ud til at kunne forløbe uden de store problemer.

Dog må det påpeges:

- At den midlertidige legeplads i etape 1 skal indeholde rimelige muligheder for alsidige udendørsaktiviteter. Materiellet skal kunne flyttes til den store legeplads året efter, da den lille legeplads skal indrettes specielt til enkeltmandsprojekterne.
- At legepladsen indhegnes med et hegn uden indkig.
- At tilgængeligheden for kørestolsbrugere og elever med andre fysiske funktionsnedsættelser til specialister­nes kontorer i bygning 3 og fysioterapilokalet ikke anses for at være god nok.
- At der ansættes en teknisk ejendomsleder i løbet af foråret 2007 på Fensmarksskolen, så denne har indrettet sig og kan hjælpe til ved indflytningen 1/8 – 2007



En specialskole i
KØBENHAVNS KOMMUNE

- At afgrænsningen mellem skolen og byggepladsen bliver etableret uden gennemgribende gener for børnene ved igangsættelse af 2. etape. Hvis beslutningen bliver plan B, skal der etableres et lukket værn mod det eventuelle Ungdomshus.
- At vi ønsker, at der etableres afsætning af eleverne på Fensmarksgade og dermed etableres en indgang til skolen fra samme sted.
- At det kan være vanskeligt at tro på, at skolen kan stå helt færdig til august 2008, hvis ikke 2. etape hurtigt igangsættes.

Bestyrelsen tilslutter sig forslag om, at skolens navn bliver "Fensmarkskolen".

For bestyrelsen

Jan Colberg
Skolebestyrelsesformand

Valter Tarp
skoleleder