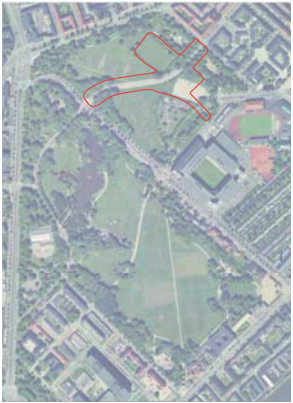


I. Etape



**Nedlæggelse af BMJ
Allé og opvisningsbane.
Anlæg Kunstgræsbane.
Byggeplads på
Den Franske Plads.**

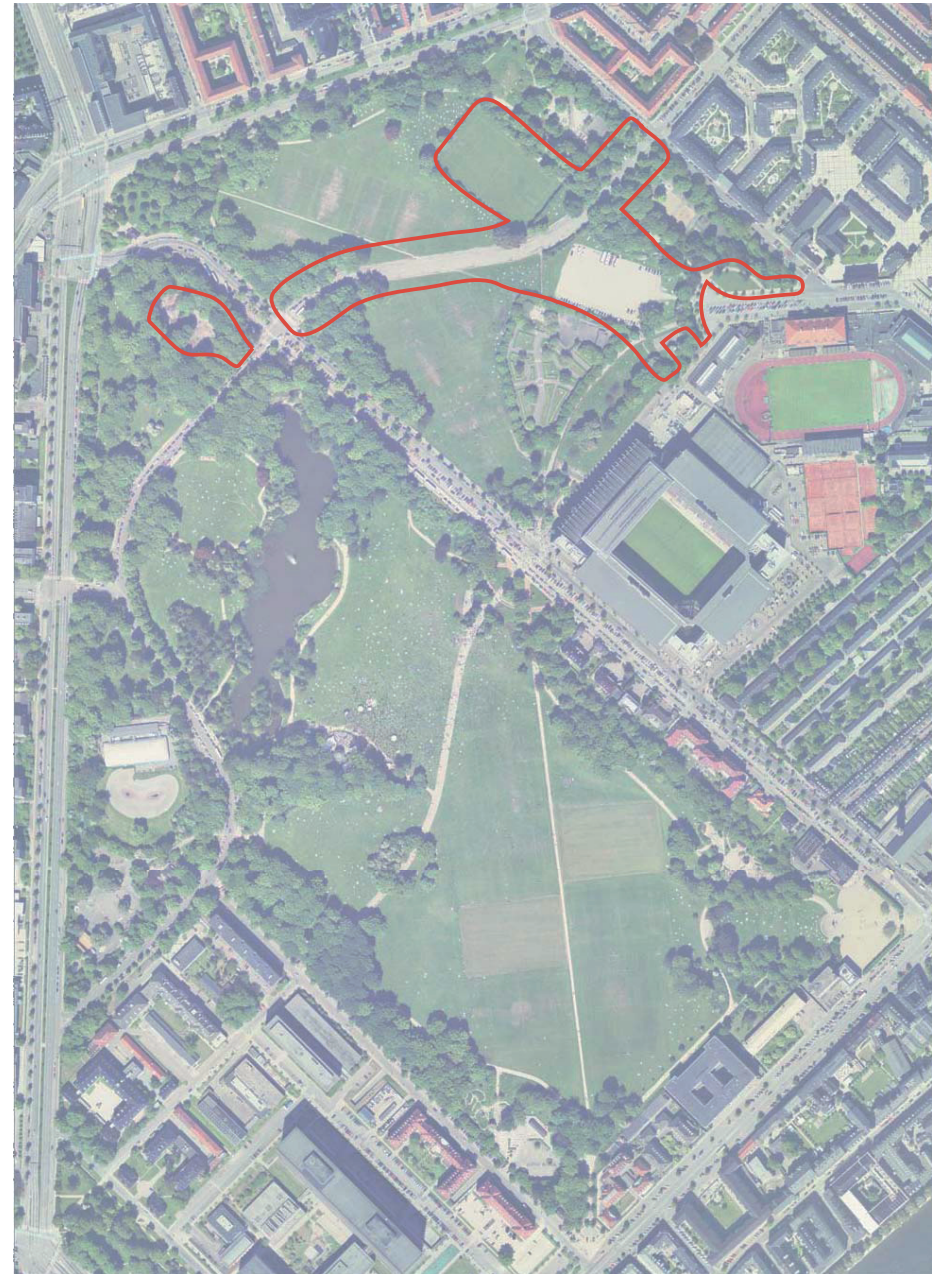
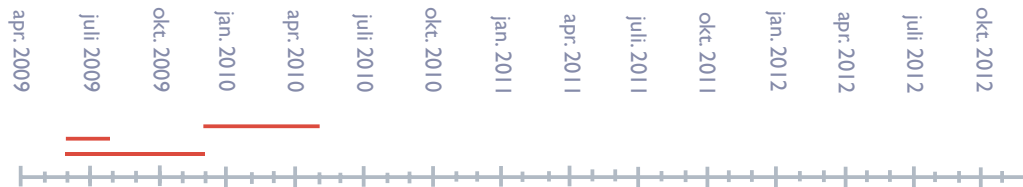
start: juni 2009
slut: december 2009

Anlæg Danseplads

start: juni 2009
slut: august 2009

**Anlæg Kastebane
Indgang GNH Plads**

start: december 2009
slut: marts 2010

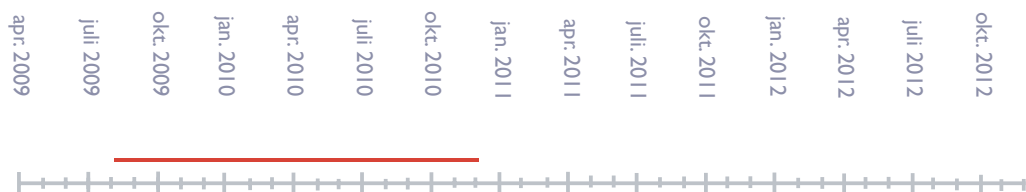


2. Etape

Anlæg Skatepark

start: august 2009
slut: december 2010

1. Skatebowl
2. Skatepark
3. Rullesti
4. Materialegård
5. Hegn ved soppesø



3. Etape

Anlæg Elektronisk Legeplads

start: september 2010
slut: november 2010



4. Etape

Anlæg Klosterfælled

start: dec. 2010

slut: aug. 2012

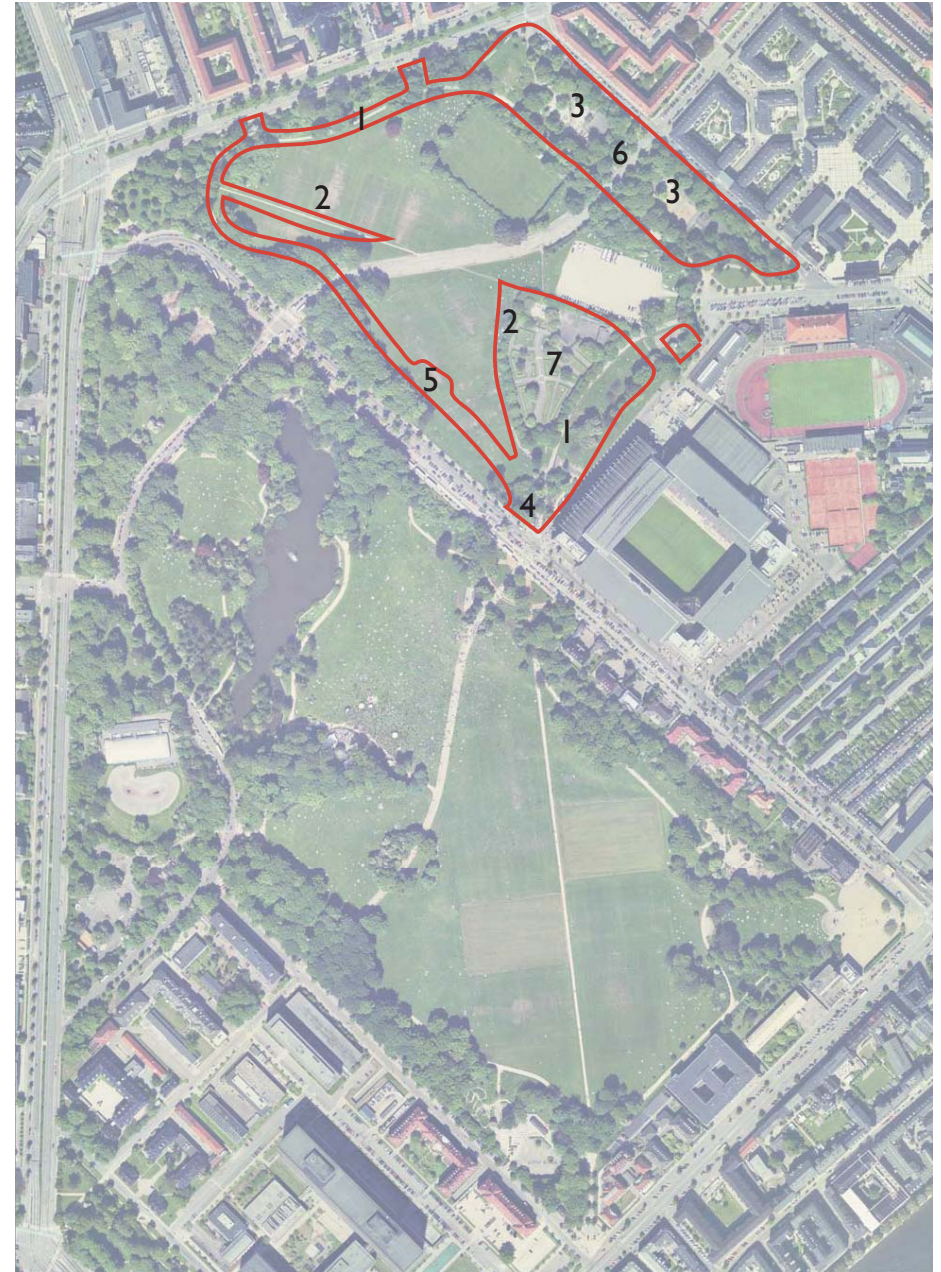
1. Filosofgang
2. Cykelstier
3. Legeområder og multibaner
v. Serridslevvej
4. Indgang
- Øster Allé / Parken
5. Rasteplads
6. Den Franske Plads
7. Trafiklegeplads

apr. 2009 juli 2009 okt. 2009 jan. 2010 apr. 2010 juli 2010 okt. 2010 jan. 2011 apr. 2011 juli 2011 okt. 2011 jan. 2012 apr. 2012 juli 2012 okt. 2012



Start på dispositonsforslag/projektforslag for Klosterfælleden og trafiklegeplads sker først når trafiklegeplads er færdig til projektering.

Projektering starter først efter politisk godkendelse af projektforslag.

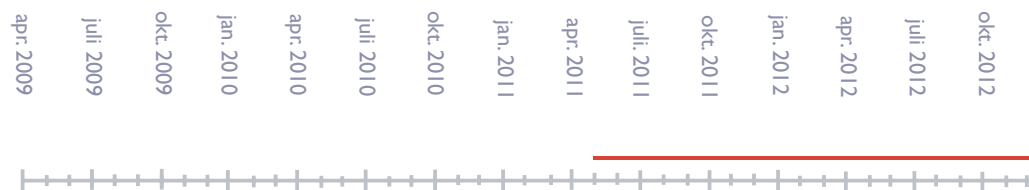


5. Etape

Anlæg Blegdamsfælled

start: maj. 2011
 slut: dec. 2012

- | | |
|--------------------------|-----------------|
| 1. Filosofgang | 8. Stjernehaven |
| 2. Rastepladser | 9. Amfi |
| 3. Gang- og cykelstier | 10. Fælledsøen |
| Indgang | 11. Bro |
| 4. - Øster Allé/ Parken | 12. Søstien |
| 5. - Trianglen | 13. Skovstien |
| 6. - Blegdamsvej | |
| 7. - Frederik d .V's Vej | |



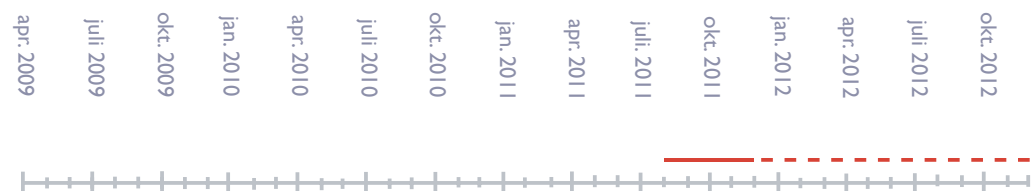
Start på dispositionsforslag/projektforslag for Blegdamsfælled sker først når Klosterfælled og Trafiklegeplads er færdig til projektering.
 Projektering starter først efter politisk godkendelse af projektforslag og når udbudsmateriale for Klosterfælled og Trafiklegeplads er færdig. Anlæg er afhængig af færdiggørelsen af Trianglen Metro.



6. Etape

Anlæg Vibehus Metroplads

start: aug. 2011
slut: dec. 2011



Start på dispositionsforslag/projektforslag for Vibehus Runddel sker først når Blegdamsfællend er færdig til projektering. Projekteringen starter først efter politisk godkendelse og når udbudsmaterialet for Blegdamsfællend er færdig. Anlæg er afhængig af færdiggørelse af Vibehus Metro.

