



26-07-2010

Sagsnr.  
2010-103540

Dokumentnr.  
2010-503105

Sagsbehandler  
Katrine Madsen

### **Høringskabelon til beboere og pårørende på Stubmøllevej**

Høringsfrist er 11. oktober 2010

Det udfyldte høringssvar afleveres til personalet, på høringsmødet eller sendes pr. mail til [xu31@sof.kk.dk](mailto:xu31@sof.kk.dk) eller pr. post til MR Handicap og Psykiatri, att. Katrine Madsen, Bernstorffsgade 17, 4. sal, 1592 København V.

Har du spørgsmål vedr. udfyldelsen eller brug for hjælp så kontakt personalet på bostedet Stubmøllevej.

Navn: \_\_\_\_\_

Beboer eller pårørende: \_\_\_\_\_

Evt. kontaktinformationer (e-mail eller tlf.):

\_\_\_\_\_  
\_\_\_\_\_

**60130 - SOF Centralt**

Bernstorffsgade 17, 4.  
1592 København V

Telefon  
3317 3248

E-mail  
[XU31@sof.kk.dk](mailto:XU31@sof.kk.dk)

EAN nummer  
5798009683038

[www.kk.dk](http://www.kk.dk)

1. Er du som beboer eller pårørende interesseret i at beboerne på Stubmøllevvej flytter til Mozarts Plads 2? (ja, nej eller uafklaret)
2. Er der noget som du særligt godt kan lide ved boligerne på Mozarts Plads 2?
3. Er der noget som du ikke så godt kan lide ved boligerne på Mozarts Plads 2? Hvad ville du ønske var anderledes?

4. Hvad synes du særlig godt om ved de nuværende boliger og fællesarealer på bostedet Stubmøllevej?

5. Hvad synes du ikke så godt om ved de nuværende boliger og fællesarealer på bostedet Stubmøllevej?

6. Andre kommentarer til høringen eller den eventuelle flytning. Er der for eksempel som bekymrer dig? Eller synes du det lyder godt eller spændende at flytte til en større bolig?



## Tegninger over Mozarts Plads 2

Foreslået placering af fællesareal er markeret med gult.

Foreslået placering af serviceareal til personale er markeret med rødt.

Hver etage består af 4 lejlighedstyper.

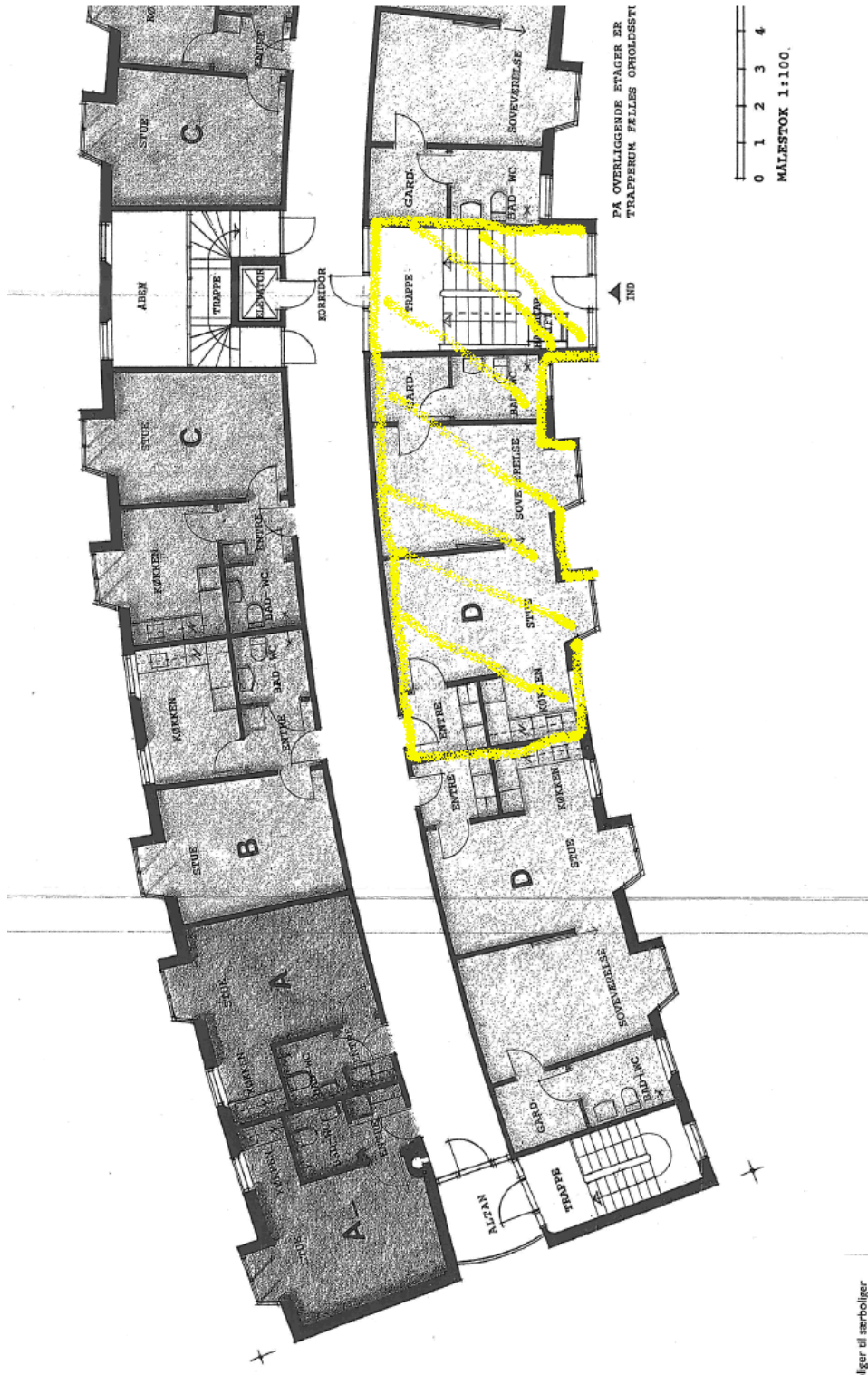
Type	Antal værelser	M2	Antal af lejlighed pr. etage
A	1	48,9	4
B	1	57,8	2
C	1	58,7	2
D	2	71,8	4

To af de to store 2-værelseslejligheder forventes at blive ombygget til fælles – og serviceareal.

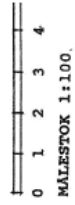
For enden af gangene er der altan.

Opgangen til 2. og 3. sal forventes at blive aflåst således, at der ikke er adgang for beboerne i stuen og på 1. sal.

Mozarts plads 2 – eksempel på etages venstre side med placering af fællesareal (gult)



PÅ OVERLIGGENDE ETAGER ER  
TRAPPENUM FELLE OPHOLDSSTI



følger til særbløjer

Mozarts plads 2 – eksempel på etages højre side med placering af serviceareal (markeret med rødt)

