





**Nøgletalsrapport
Q2 2006
Særligt tema- Bygas2**

københavns 

Bygas2-projektet, status

- **Tidsplan**  Se salg af komfurer
- **Økonomi** 
- **Registrering** 
- **Salg af komfurer**  **Opmærksomhedspunkt**
Kampagne iværksættes uge 37
- **Produktionsanlæg**  **Færdigt 1. april 2007 iht. plan**
Forhandling på rådhus 14. juli 2006

Bygas2

	2004	2005	2006	2007
Design og mobilisering				
Registreringsbesøg				
Kompensation				
Opfølgning				
Konvertering				
Efterkontrol				

Tidsplan

Alle kunder besøgt inden 1. Juni 2006

Kampagne forår 2006, efterår 2006 og forår 2007

Opfølgning for manglende registrering og apparatudskiftning med adgang via hjemmel fra Sikkerhedsstyrelsen. Fra 1/6 til 1/9 2007:

- Adg. til registrering
- Nedtag. af målere hos kunder med bygasapp.

Skift af gaskvalitet i september 2007

Kontrol af en andel udvalgte installationer

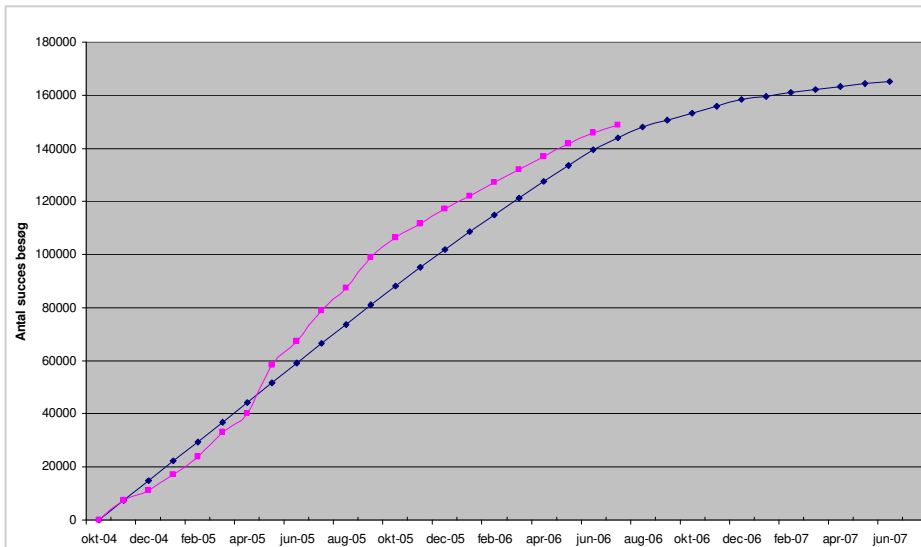
Baggrund

- Eksisterende anlæg fra 1960'erne
- Økonomisk fordelagtigt projekt
- Miljørigtigt projekt
- Ingen kulilte i Bygas2

Budget, mio. kr.

Registrering af kundernes apparater	15
Planlægning, styring og administration	60
Nyt produktionsanlæg og nedrivning	40
Kompensation til kunderne	80
Total	195

Bygas2



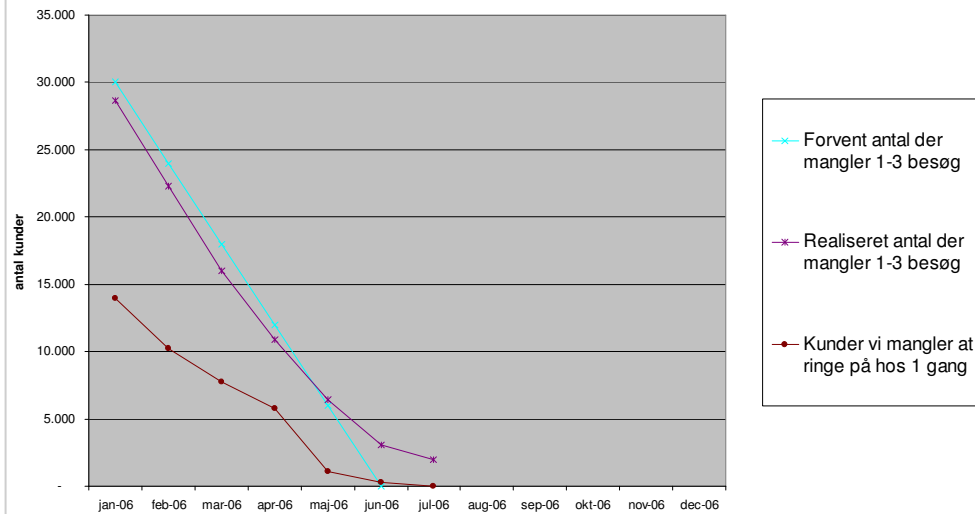
Registrering

Kurven viser det faktiske forløb af registreringen sammenholdt med det forventede.

Frem til 01.06.06: Alle kunder besøgt mindst 1 gang. Mangler ganske få 01.06.06

01.06.06 til 01.01.07: Rykkes pr. brev – flere gange

01.01.07 – Rykkes pr. brev med varsel om låsesmed

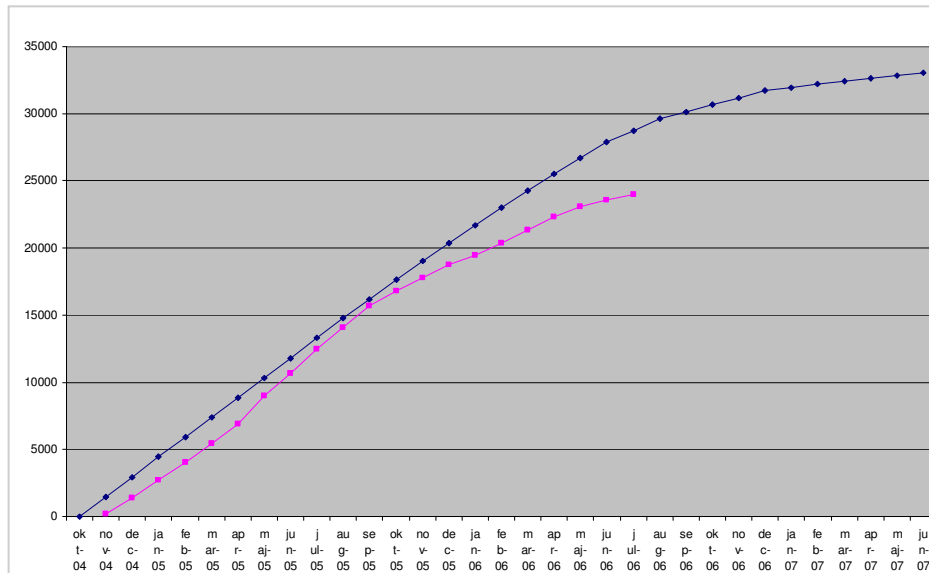


Manglende besøg

De øverste kurve viser det forventede antal manglende registreringsbesøg, mens den midterste viser det forventede.

Den nederste kurve (mørkerød) viser antallet af kunder vi mangler at ringe på hos 1 gang.

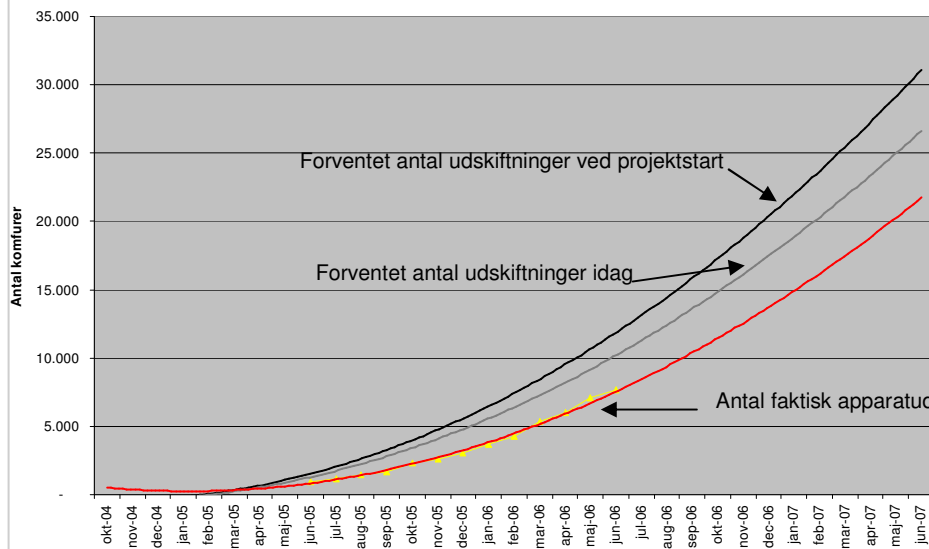
Bygas2



Udsendelse af breve

Kurven viser det faktiske forløb af brevudsendelse med besked om udskiftning af apparater, sammenholdt med det forventede.

Der er færre komfurer der skal udskiftes end forventet.



Apparatudskiftning

Den sorte kurve viser det forventede antal apparatudskiftning ved projektets start og den grå kurve viser det forventede antal idag.

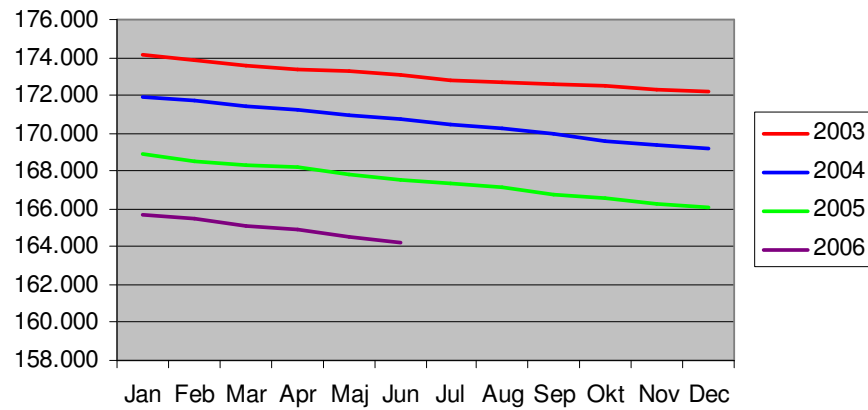
Den røde kurve viser tendenslinien for den registrerede udskiftning.

Der er en stigning i tendenskurven, selvom der stadig er et vist gab til det totale antal.

Kampagnen i september burde reducere gabet.

Bygas2

Antal gasmålere



Antal gasmålere

Kurven viser udviklingen i antal gasmålere på måneds- og årsbasis