



Besvarelse vedrørende reviderede ordensregler - ønske om at få vist overnatningsforbud på kort

Medlem af Borgerrepræsentationen Astrid Aller (F) har den 26. november 2024 stillet følgende spørgsmål til Teknik- og Miljøforvaltningen forud for Teknik- og Miljøudvalgets behandling af indstillingen om reviderede ordensregler til anvendelse på kommunens grønne områder.

Spørgsmål

Kan det udarbejdes et kort, der viser, hvor der i dag er overnatningsforbud?

Svar

Overnatningsforbuddet gælder alle Teknik- og Miljøforvaltningens parker og grønne områder, herunder strande, kirkegårde, bemandede og ubemandede legepladser og haveanlæg.

På kortet nedenfor vises forvaltningens grønne arealer, hvor der er opsat ordensreglement, med rødt. De grønne arealer på kortet er enten ejet af andre eller indeholder sportsanlæg, som driftes af Kultur- og Fritidsforvaltningen.

Svaret er offentligt tilgængeligt på Teknik- og Miljøudvalgets dagsorden tilknyttet indstillingen, som svaret vedrører.

Rikke Skovbølling Brandt
Vicedirektør

28-11-2024

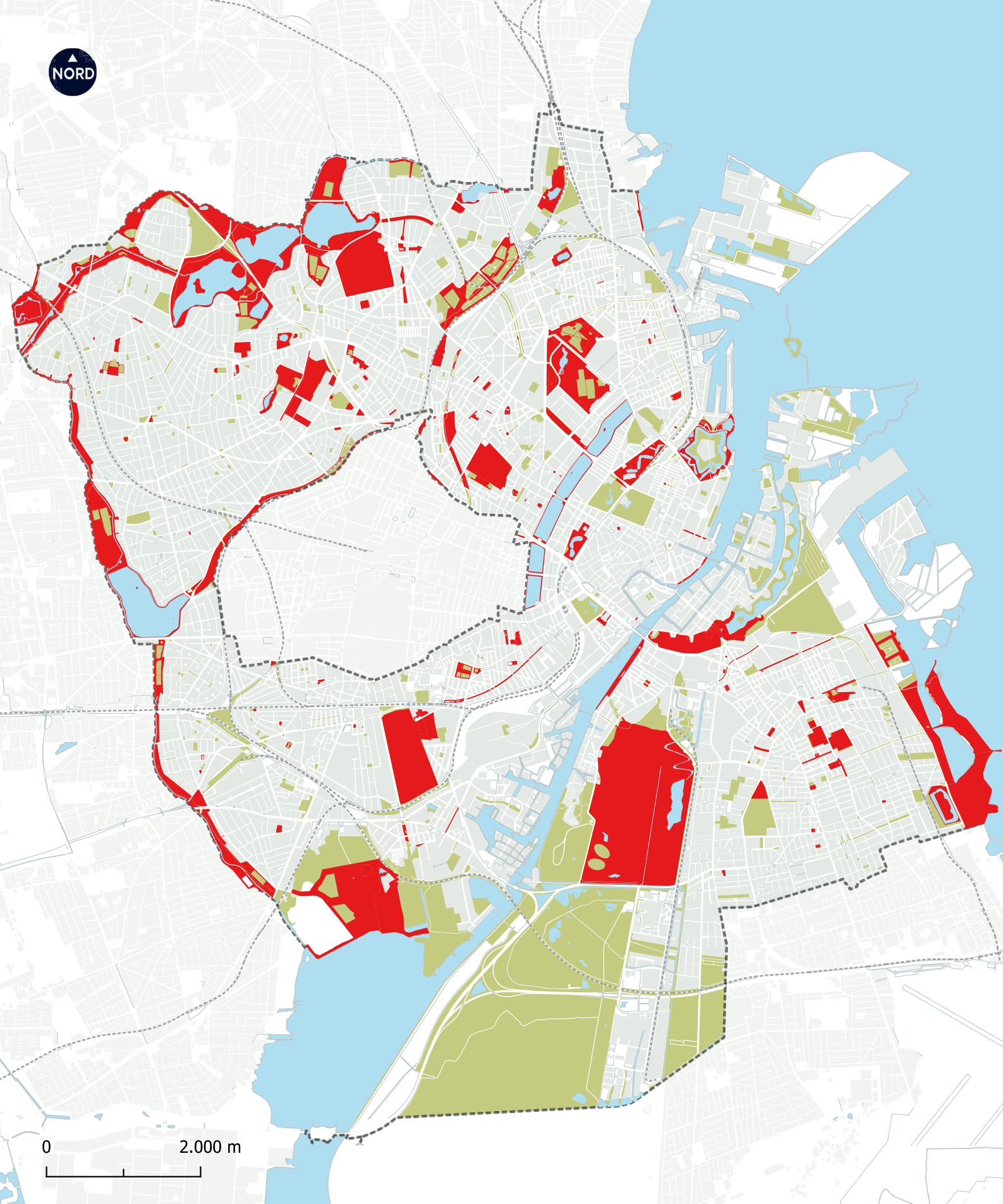
Sagsnummer i F2
2024 - 24235

Dokumentnummer i F2
171042

Sagsnummer i eDoc
2024-0414323

Parker, Kirkegårde og Renhold
Njalsgade 17
2300 København S

EAN-nummer
5798009809452



0 2.000 m

 Områder hvor der findes skilte med ordensreglement

Områder med ordensregler

Alle bydele

Oversigtskort

