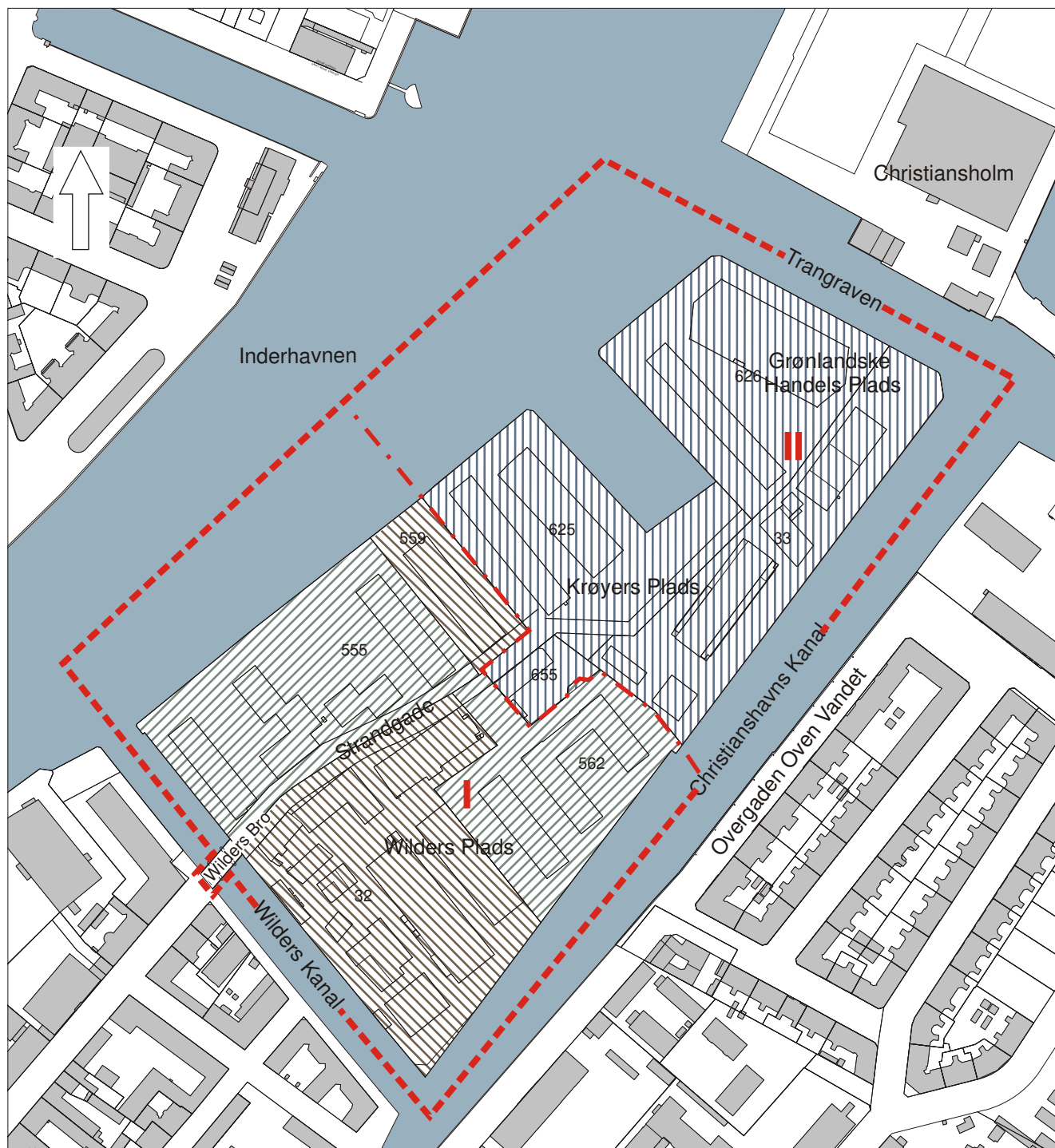







# Bilag 1 "Krøyers Plads" Lokalplanforslag 2004

Lokalplanforslaget vil fastlægge boligstørrelser og bestemmelser om helårsboliger for hele lokalplanområdet og mere detaljerede bebyggelsesmuligheder i underområde II.



Anvendelse



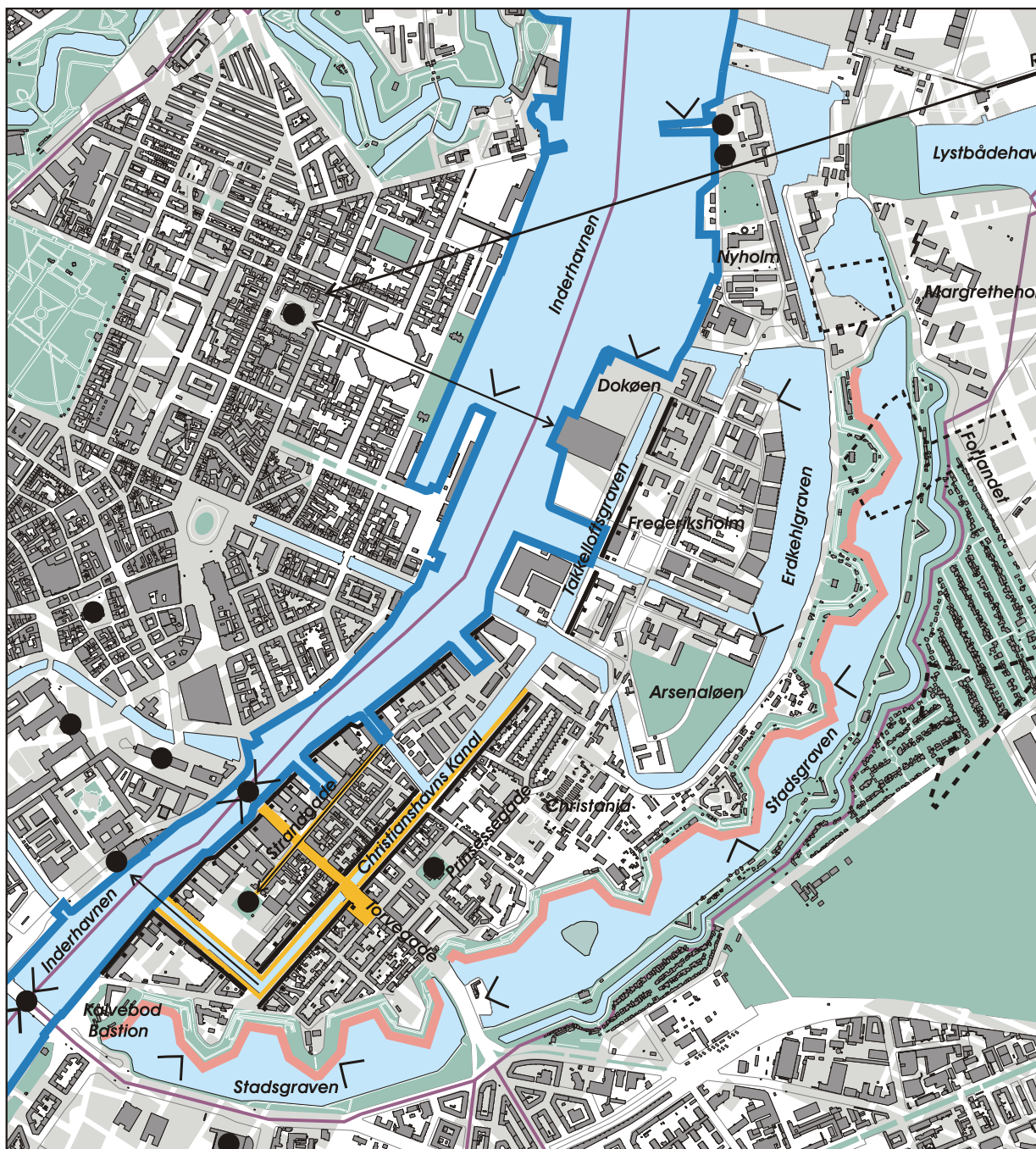
-  Grænse for lokalplanområde
-  Grænse mellem underområder
-  Boliger
-  Overvejende erhverv
-  Boliger og erhverv, med mindst 45% boliger

## Bilag 2 Luftfoto 20. juni 2006



*Krøyers Plads ligger hvor havneløbet "knækker". Der er ikke længere bebyggelse på grunden.*

## Bilag 3 Byarkitektoniske træk



*Princippet med gavlvendte pakhuse langs indskårne bassiner og dokanlæg er videreført op gennem tiden og sidst anvendt i Nordeas kontorbyggeri på Christiansbro.*

# Bilag 4 Bevaringsværdier



# Bilag 5 Nordlige Christianshavn

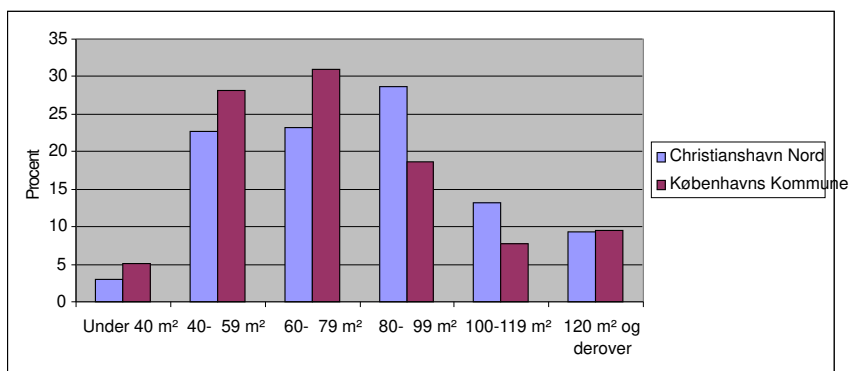


## Bilag 6 Boligforhold

*Kvarteret har større boliger end kommunens gennemsnit. Ejerforholdene ligner stort set gennemsnittet – med en lille overvægt af ejerboliger og almene boliger, og en lille undervægt af private andelsboliger.*

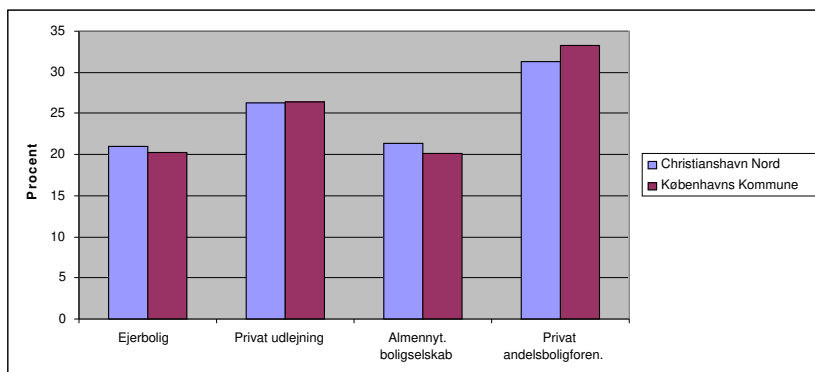
### Boligareal, 2005

Christianshavn Nord & Københavns Kommune



### Boligejerskab, 2004

Christianshavn Nord & Københavns Kommune



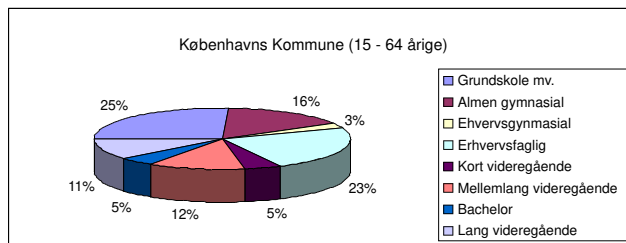
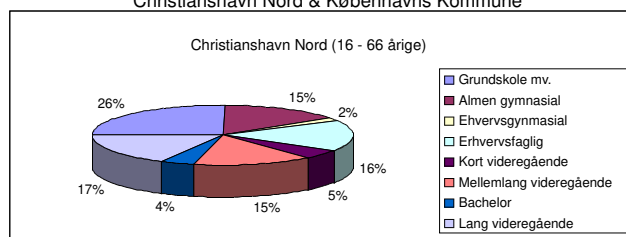
## Bilag 7 Befolkningen

Befolkningssammensætningen svarer stort set til kommunegennemsnittet - dog er der betydeligt færre unge voksne (20-29-årige) og betydeligt flere "etablerede" voksne (40-69-årige). Dette sammenholdt med, at kvarteret har betydeligt flere personer med en lang videregående uddannelse end kommunegennemsnittet, svarer ganske godt til, at husstandsindkomsten ligger over gennemsnittet.

Sammenlignet med resten af kommunen rummer kvarteret færre indvandrere og efterkommere fra ikke-vestlige lande.

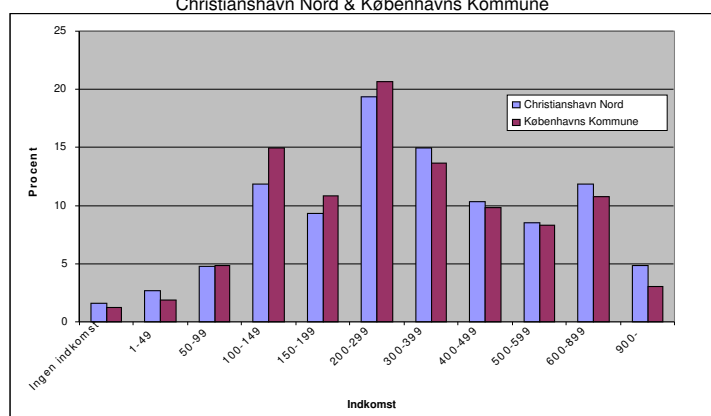
### Uddannelsesniveau, 2004

Christianshavn Nord & Københavns Kommune



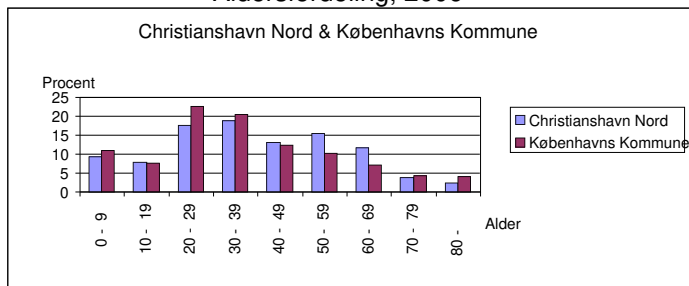
### Husstandsindkomst, 2003

Christianshavn Nord & Københavns Kommune



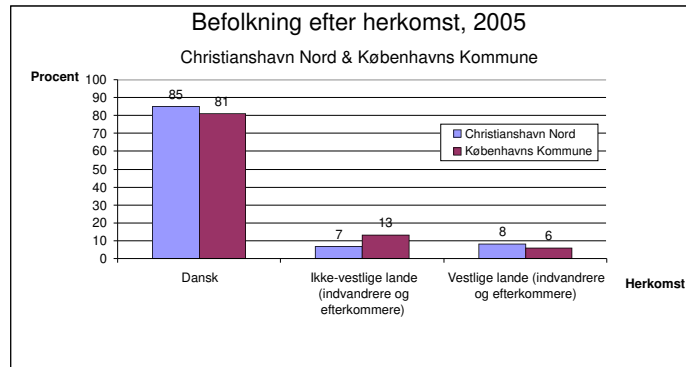
### Aldersfordeling, 2006

Christianshavn Nord & Københavns Kommune



### Befolkning efter herkomst, 2005

Christianshavn Nord & Københavns Kommune

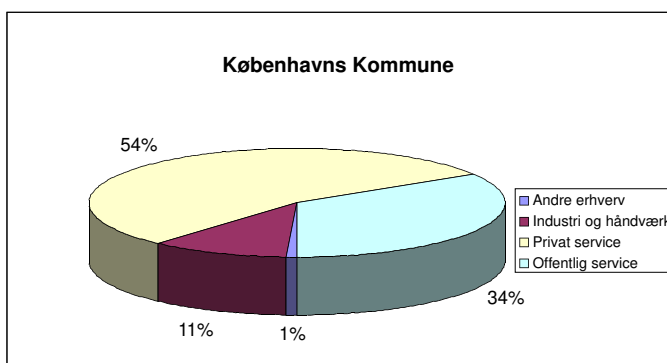
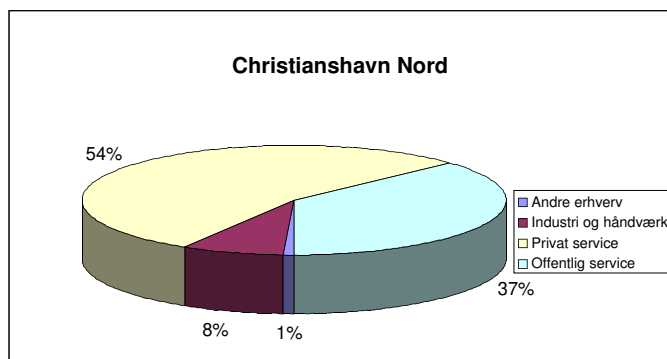


## Bilag 8 Beskæftigelse og erhverv

Af kvarterets knap 5.000 bosatte er ca. 2.600 i beskæftigelse. Christianshavnernes erhverv svarer i grove træk til kommunens gennemsnit – dog med en lille overvægt af beskæftigede i offentlig service og en lille undervægt af beskæftigede i industri og håndværk. Blandt kvarterets virksomheder er der også en lille undervægt af industri- og håndværksvirksomheder, men en lille overvægt af private servicevirksomheder.

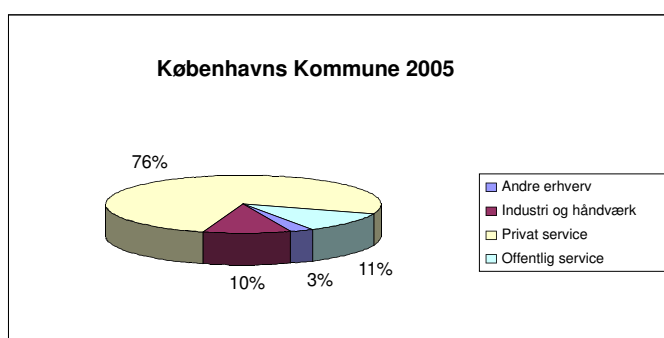
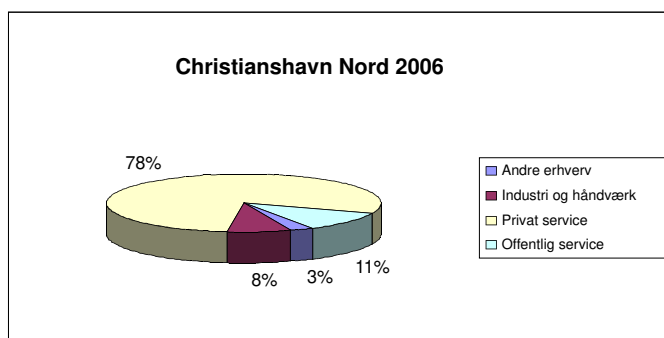
### Beskæftigede efter erhverv, 2004

Christianshavn Nord & Københavns Kommune



### Virksomheder efter erhverv

Christianshavn Nord & Københavns Kommune

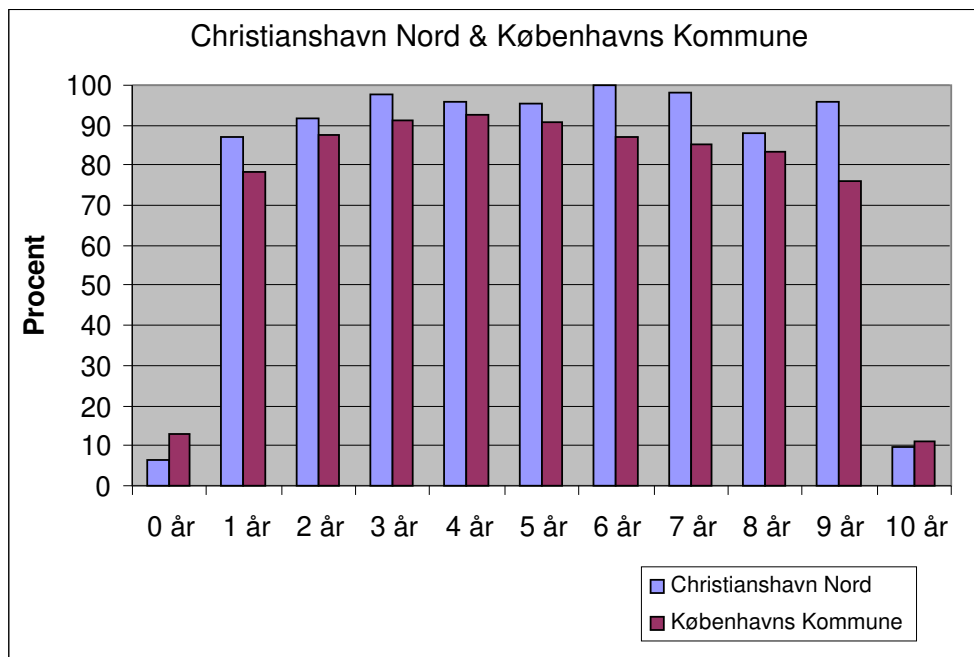




## Bilag 9 Børn i dagpasning

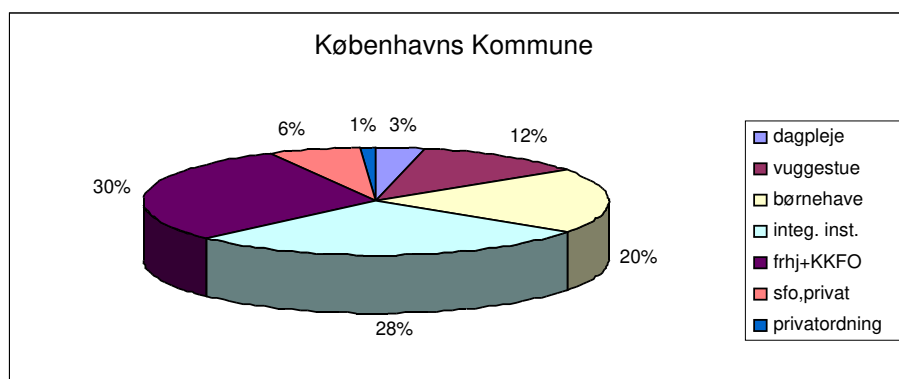
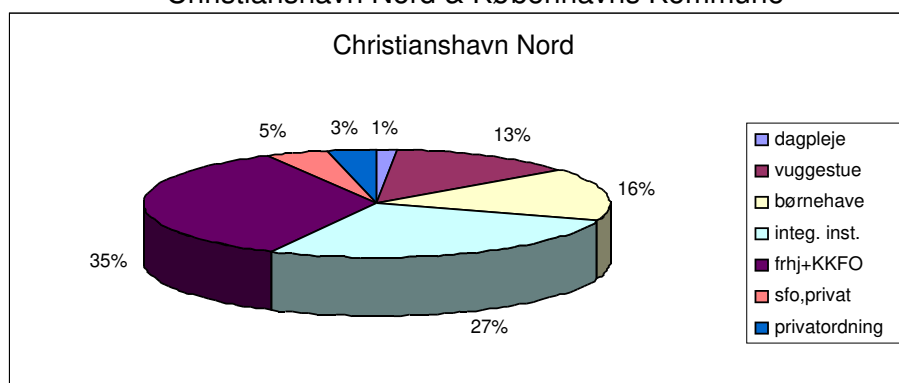
*Kvarterets skoler og daginstitutioner ligger alle i Prinsessegade med omliggende gader. Foruden skolerne er det et antal vuggestuer, børnehaver, integrerede institutioner og fritidshjem. De Christianshavnske børn bliver i højere grad passet ude end kommunegennemsnittet.*

### Dækningsgrad for børn i dagpasning, 2004



### Børn i dagpasning, 2004

#### Christianshavn Nord & Københavns Kommune

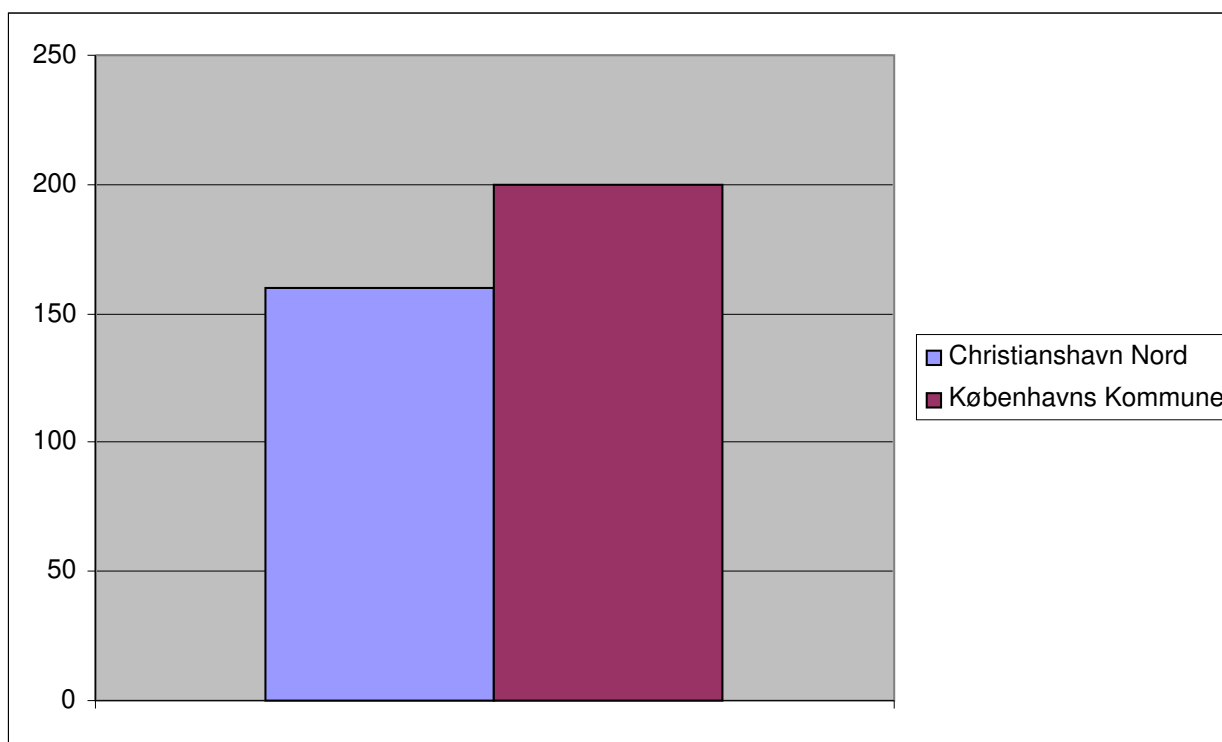


## Bilag 10 Bilejerskab

*Mens gennemsnittet af københavnere har 1/5 bil, ligger tallet på det nordlige Christianshavn lidt lavere – 1/6. Kollektiv trafikalt betjenes kvarteret med Metro på Christianshavns Torv og buslinje 66 til Operaen, mens havnebussen anløber Operaen og Christiansbro umiddelbart nord og syd for kvarteret.*

### Antal biler pr. 1000 indbyggere, 2005

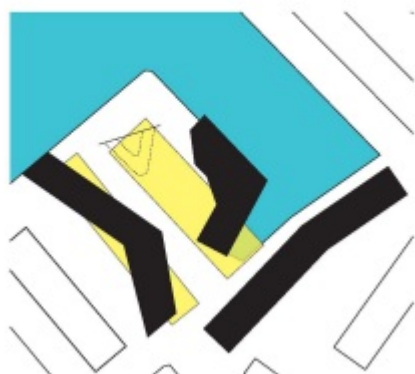
Christianshavn Nord & Københavns Kommune



## Bilag 11 Dispositionsplan v/NCC

Bygningerne på Krøyers Plads er skubbet ud til kanten af grunden, for at skabe en stor offentlig plads: Krøyers Plads.

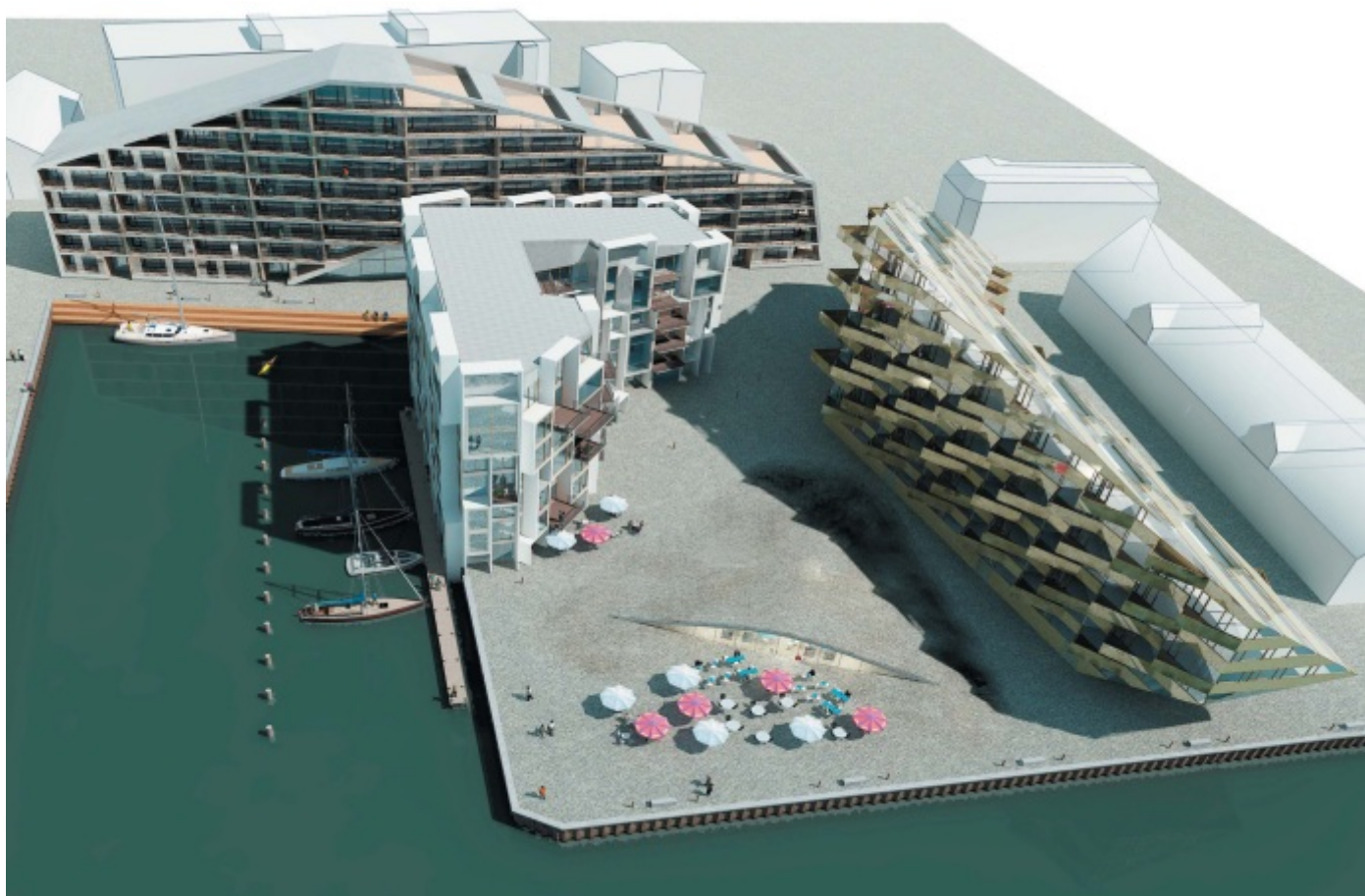
Pladsen er suppleret af mindre pladser og forløb med hver deres karakteristiske, således at der opstår lokale attraktioner og mere intime rumforløb.



I PERIODEN, HVOR CAFEEN/ BAREN LUFKASTELLET HOLDT TIL PÅ KRØYERS PLADS, VAR DER UDEMØRSSERVERING PÅ ET RELATIVT SMALT AREAL LANGS KAJKANTEN. NU SKABES EN STOR OFFENTLIG PLADS



## Bilag 12 NCC's projekt



## Bilag 13 NCC's projekt



I forgrunden Kim Utzons bygning, til højre BIG's bygning, bagest Henning Larsens Tegnestues hus.

## Bilag 14 NCC's projekt



Mellem Henning Larsens og Kim Utzons huse er udgravet en lille kanal til kajakker.

## Bilag 15 Bevægelser i området v/NCC

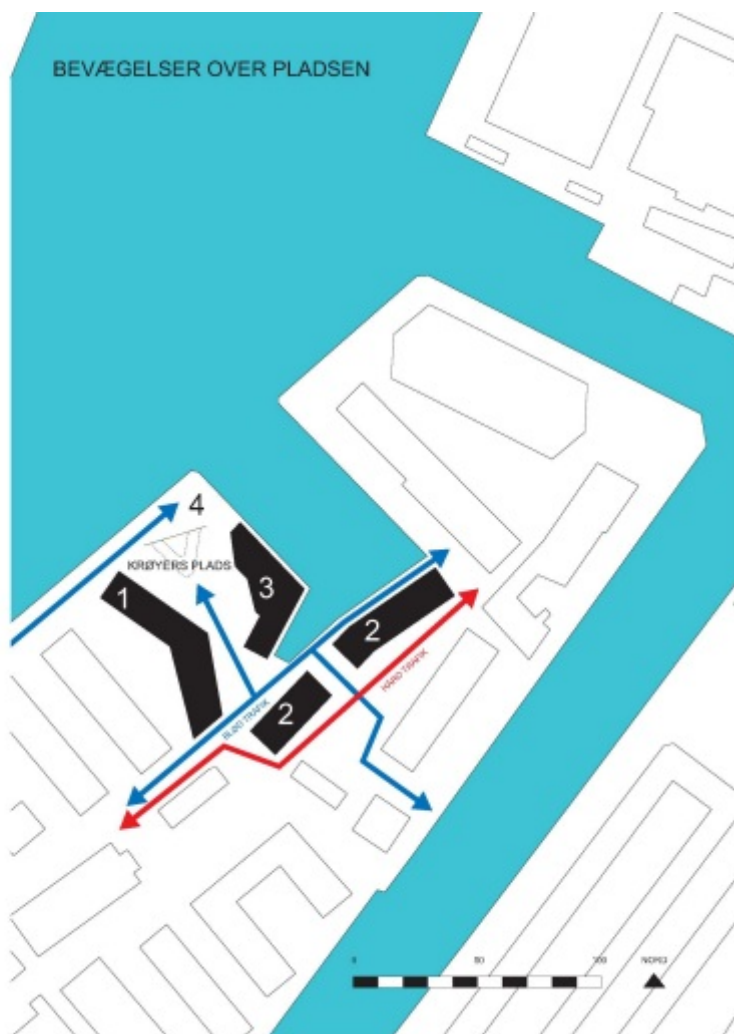
Bebyggelsen muliggør en opdeling af trafikken således at Strandgade ved ankomsten til Krøyers Plads splittes i hård trafik, blød trafik og ophold.

Længebygningen langs Strandgade, bygning 2, opdeler trafikken således at den bløde trafik, primært gående og cykeltrafik ledes hen foran bygningen langs bassinkajen og kajakkroge og biltrafikken ledes bagom langs det eksisterende kontorhus. Dermed friholdes selve pladsen for hård trafik.

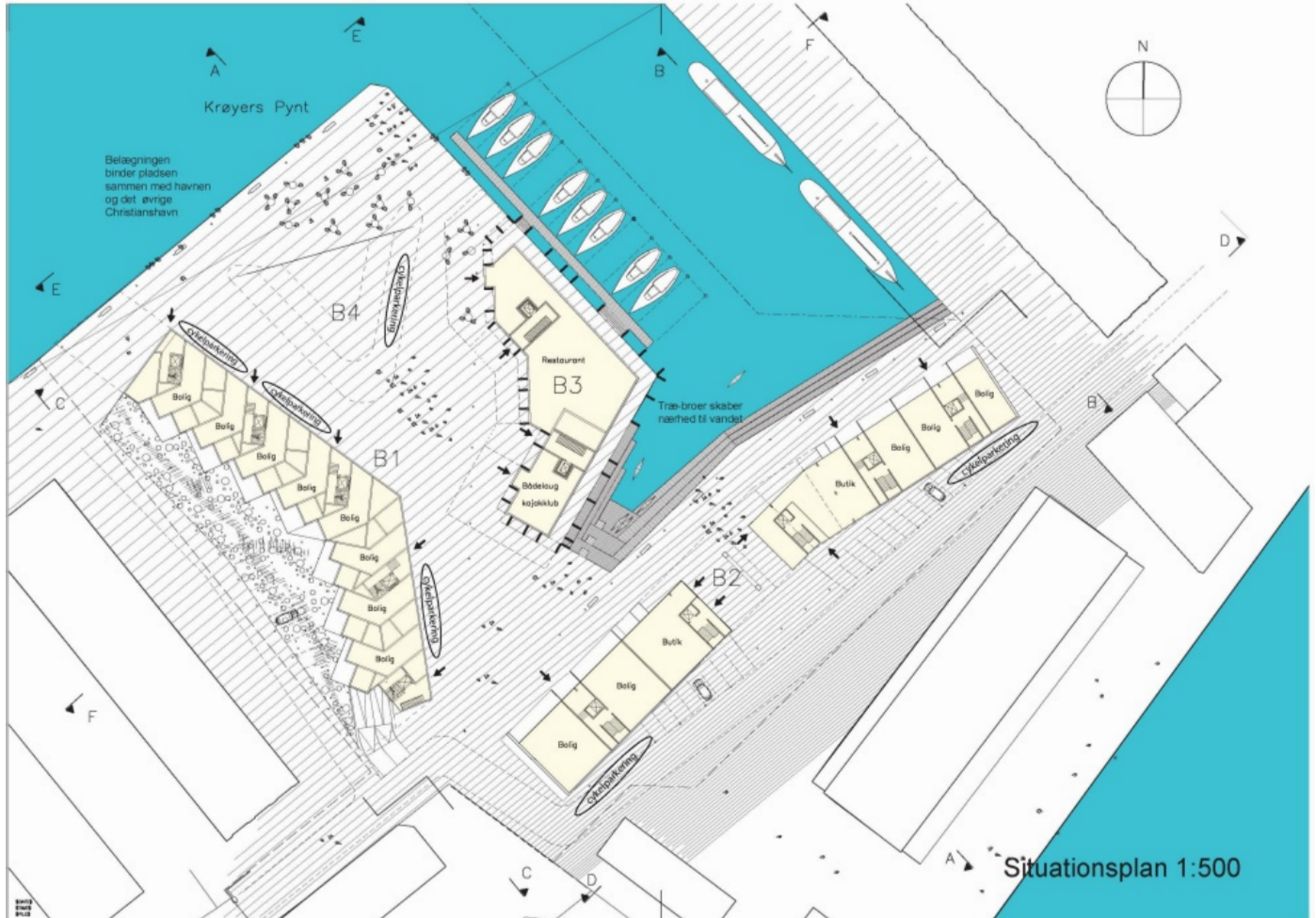
Cykeltrafikken og fodgængerne trækkes ind på pladsen. Den kan derfra enten forsætte i flugt med Strandgade mod Nordatlantisk Pakhus eller langs vandet i arkaden på bygning 3.

Der etableres en høj og bred portåbning i bygning 2, således at den bløde trafik langs Christianshavns Kanal forbindes med pladsen.

Nedkørsel til P-kælder udføres i gavlen af bygning 1 med direkte forbindelse til Strandgade uafhængigt af selve pladsen.

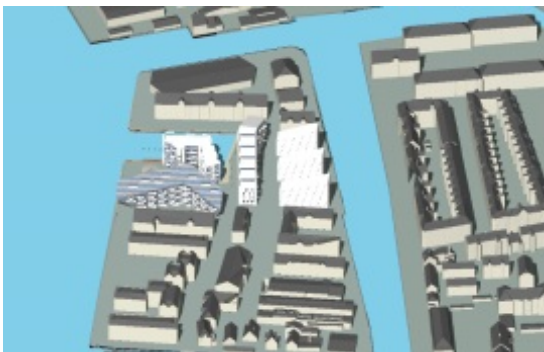


# Bilag 16 Cykelparkering v/NCC

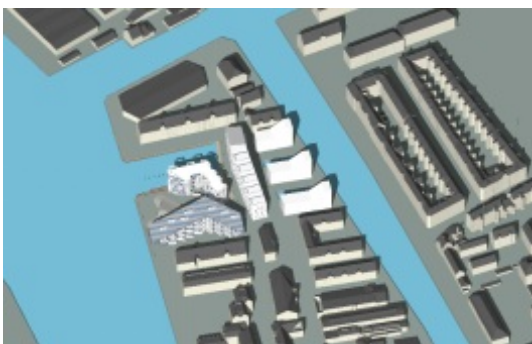
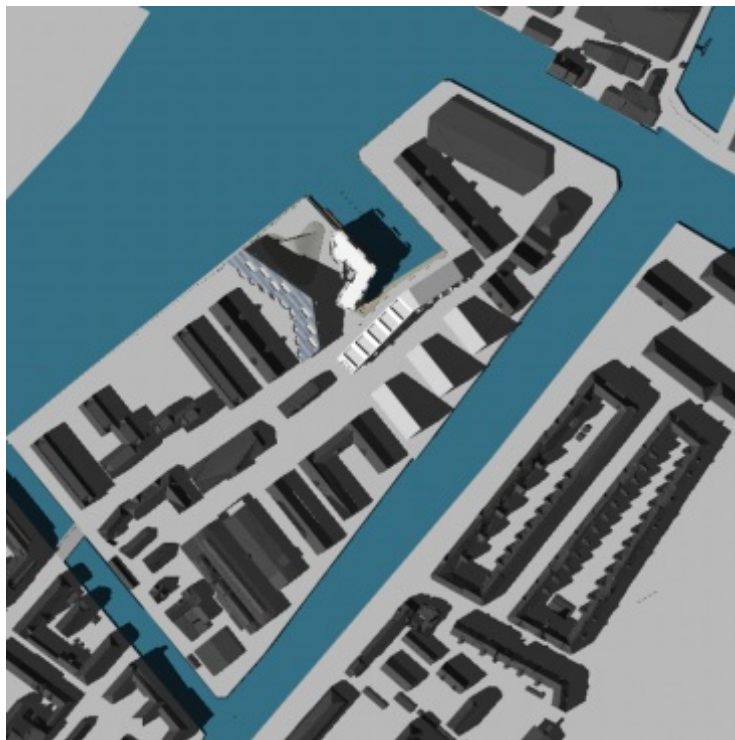
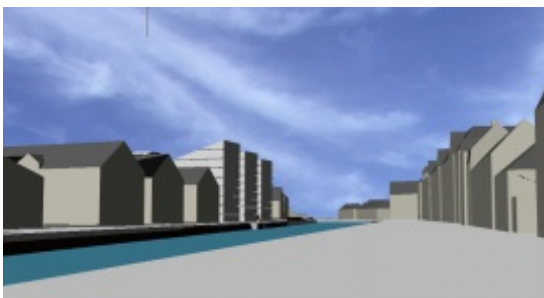




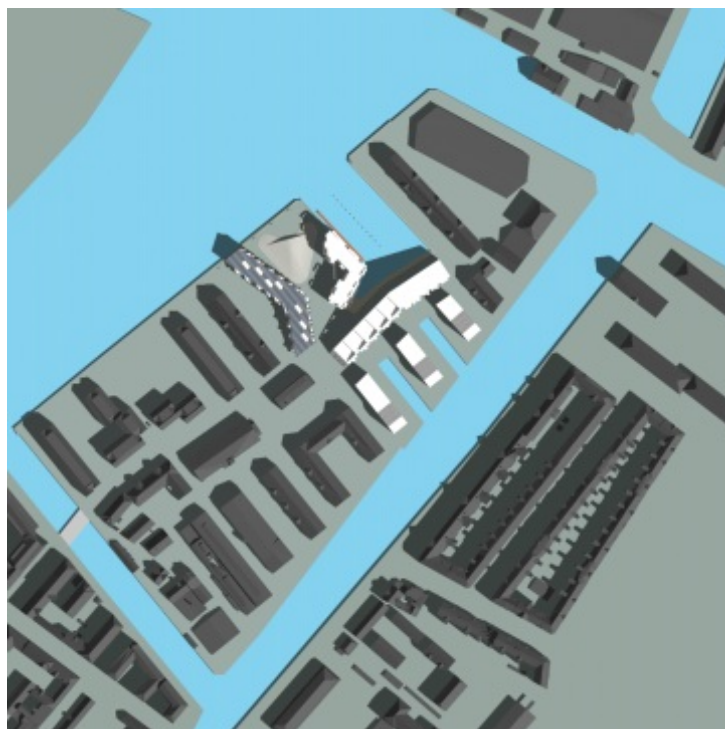
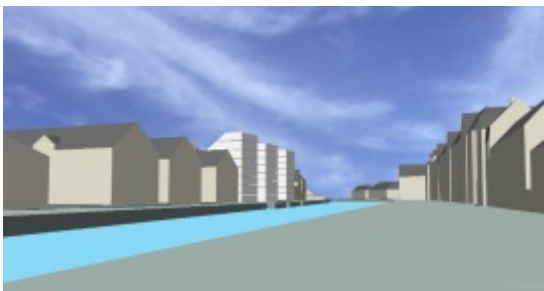
## Bilag 17 Volumenstudier



**Helsingborg modellen** - blokke på tværs af kanal.  
Fortsættelse af sydlige struktur. Udsigt prioriteret. Fri bevægelige på lang af kanal og tværs af husene til begge promenader.



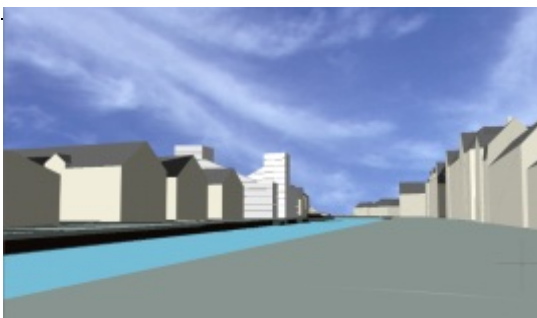
**Duisburgmodellen (Norman Foster)** variation af Helsingborgmodellen.



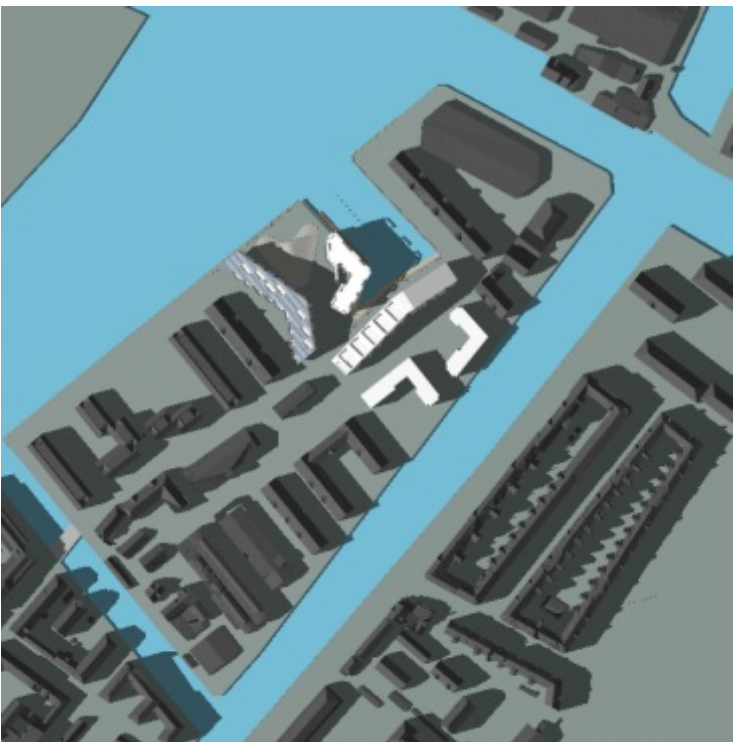
## Bilag 18 Volumenstudier



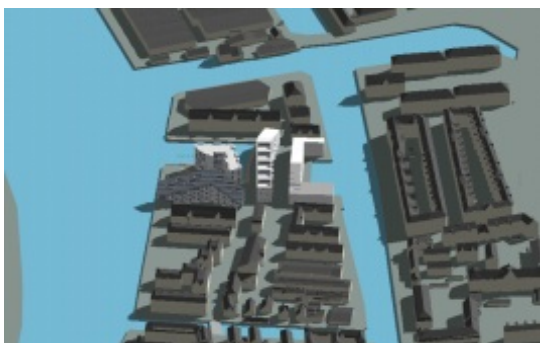
**Rum og foldemodellen.** Fortsættelse af det "nye" Krøyers Plads.



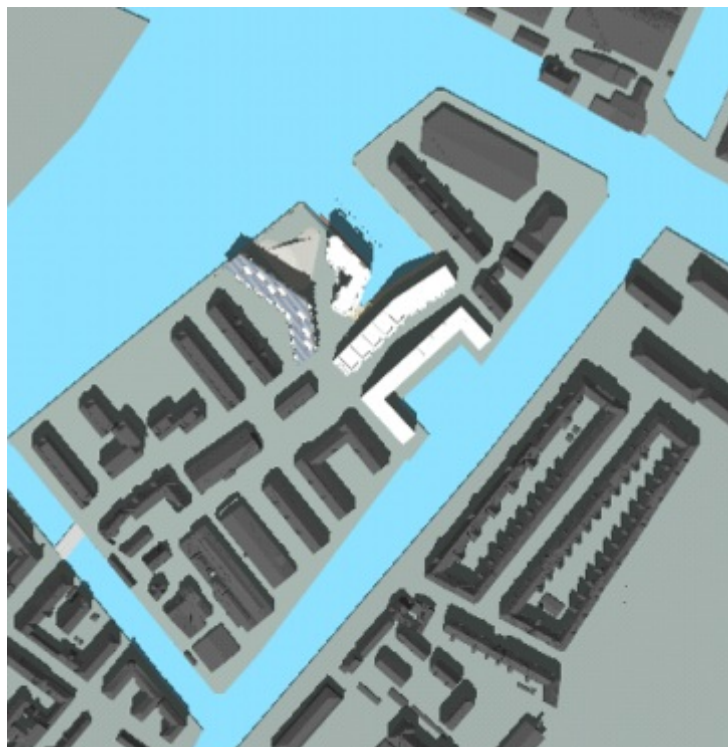
**Byrumsmodellen - vinkelbygninger a la Utzon.** Rumdannelse.



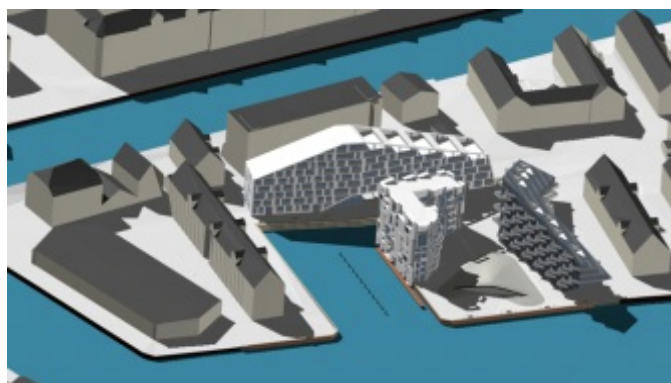
## Bilag 19 Volumenstudier



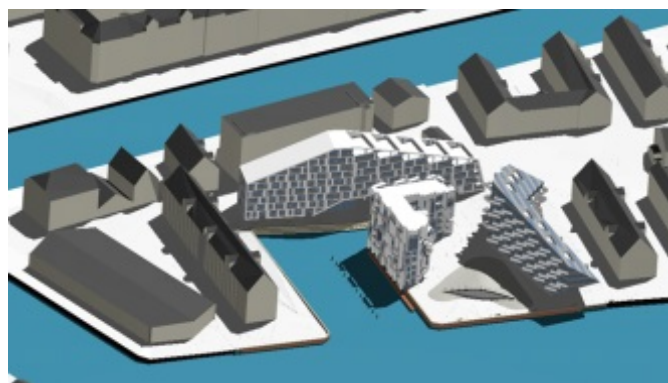
**Basinmodellen** – Ny bebyggelse omkring bassin og udformet i h.t. HL projekt.



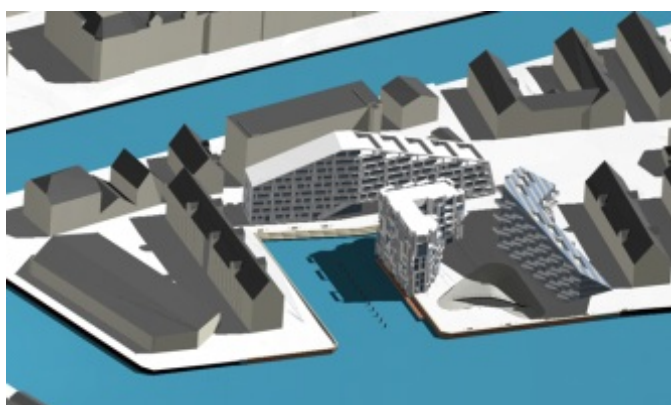
## Bilag 20 Sommersolhverv



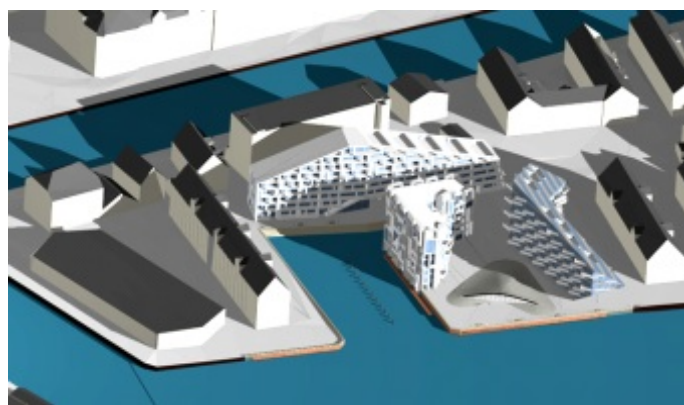
21. juni kl. 10.00



21. juni kl. 14.00

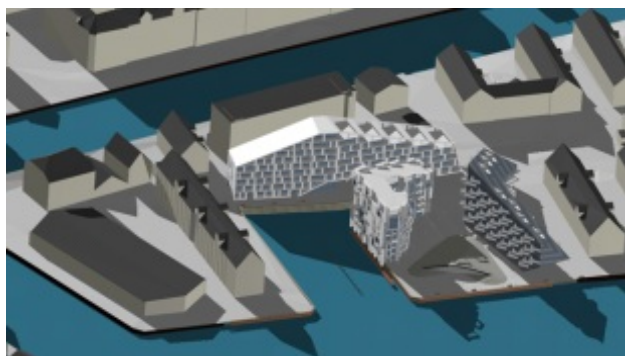


21. juni kl. 16.00

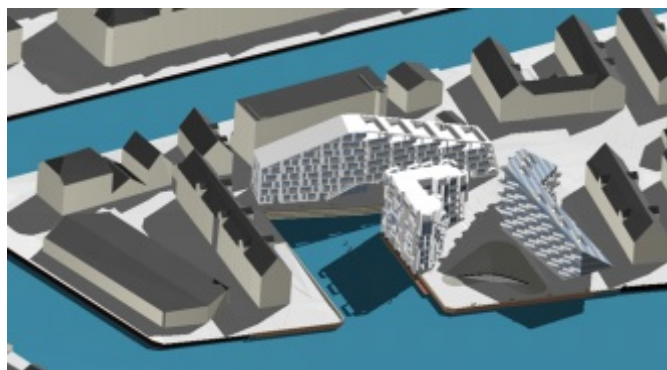


21. juni kl. 19.30

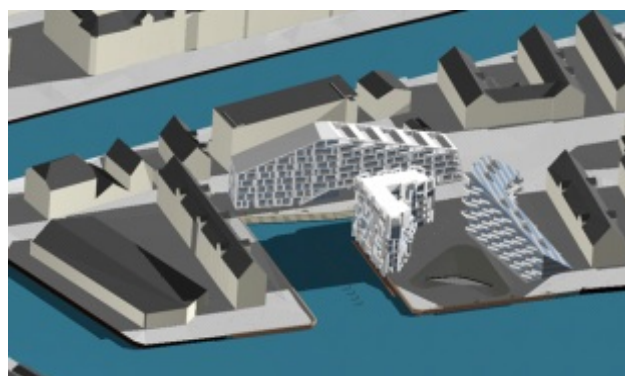
## Bilag 21 Efterårsjævn døgn



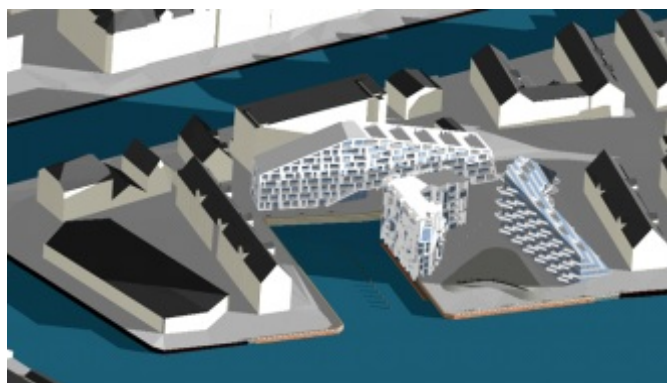
21. september kl. 10.00



21. september kl. 14.00

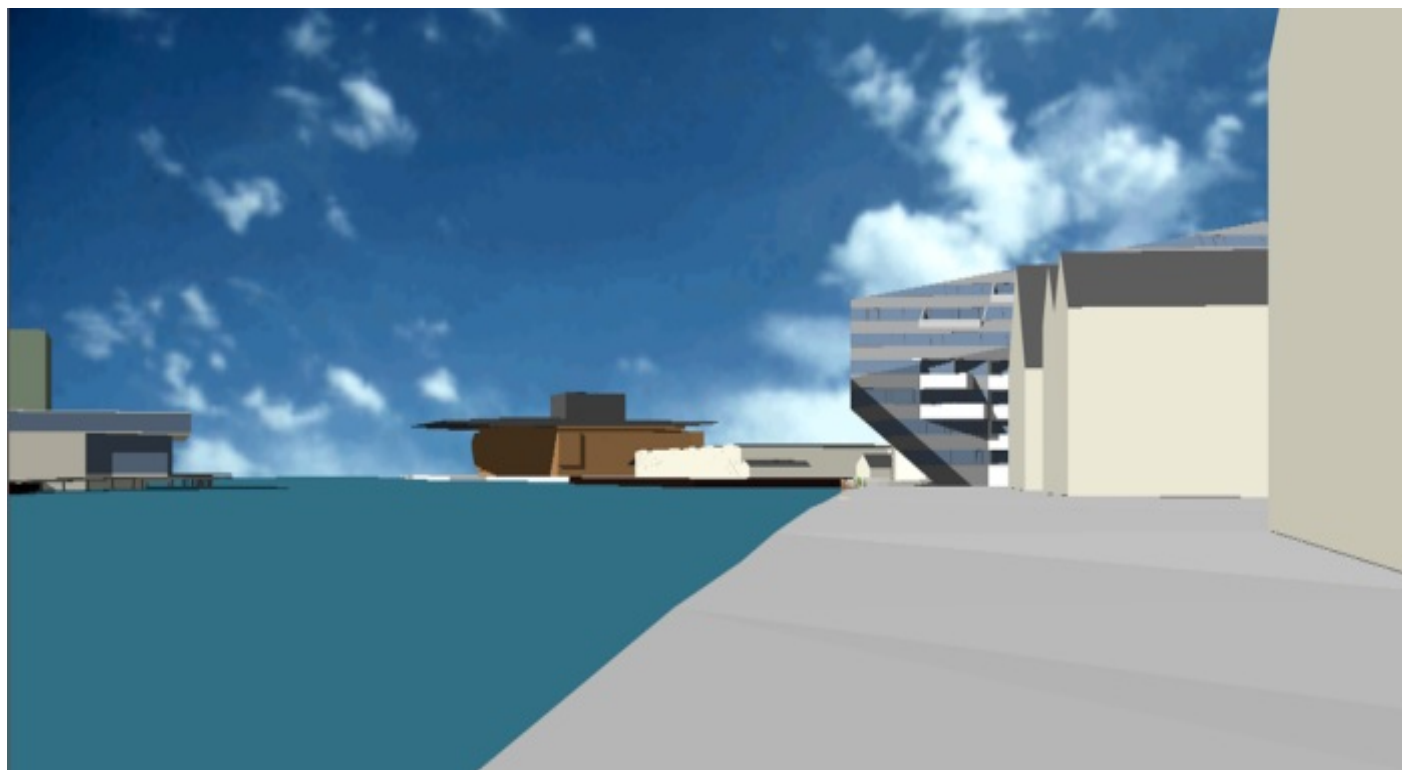


21. september kl. 16.00

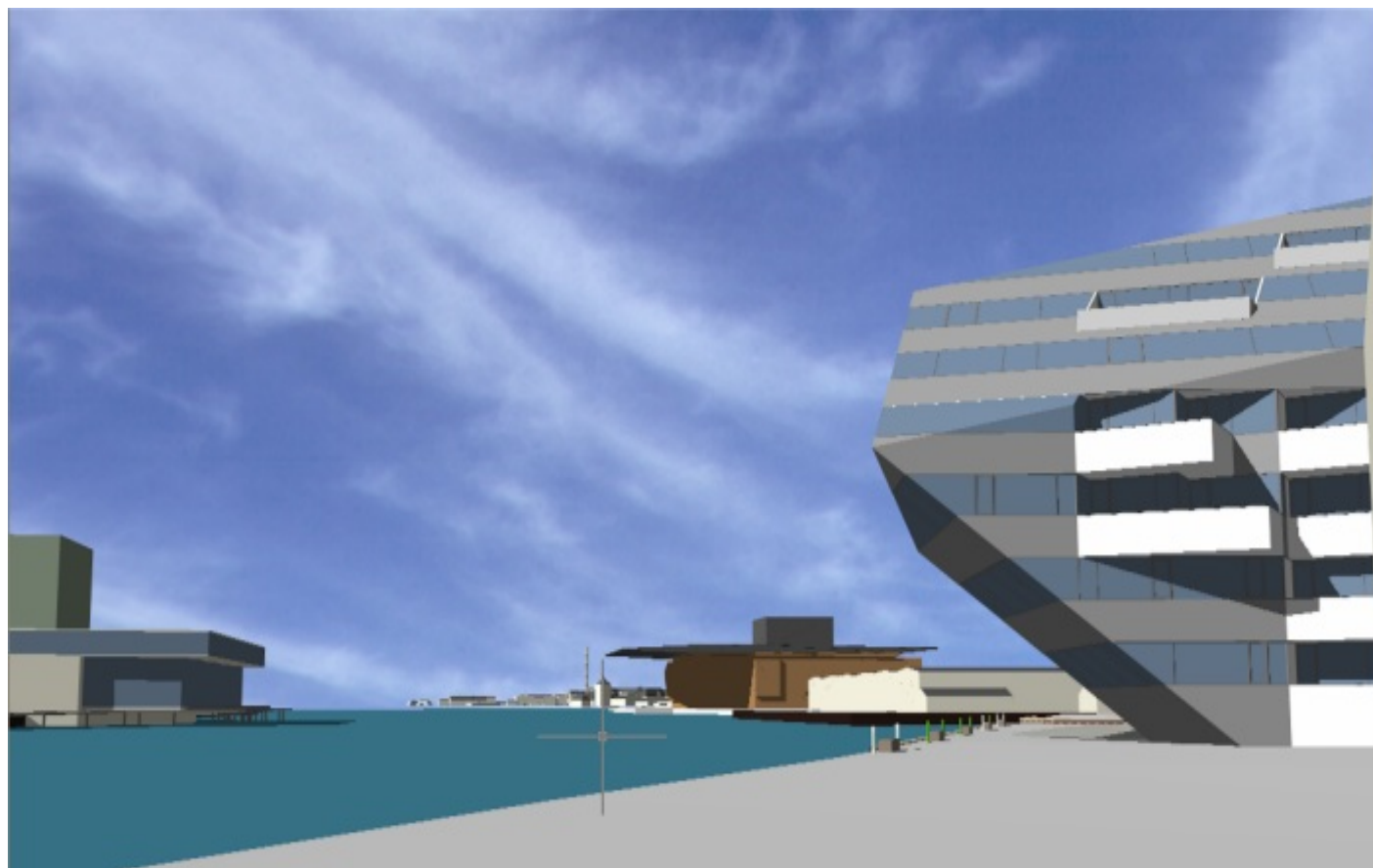


21. september kl. 18.00

## Bilag 22 Krøyers Plads set fra syd



**Bilag 23** Havnepromenaden set mod nord.



# Bilag 24 Kommuneplanrammer

