



## Notat

Til Teknik- og Miljøudvalget

### Status på udvidelse af græsningen på Amager Fælled

#### Resumé

Teknik- og Miljøudvalget orienteres om status på forvaltningens arbejde med det vedtagne medlemsforslag om øget biodiversitet via græssere på Amager Fælled (BR den 20. juni 2024). Forvaltningens eksterne rådgiver anbefaler, at arealerne på Amager Fælled overgår til helårsgræsning i store sammenhængende folde. De lokale interessenter bakker generelt op om forslaget, dog med et divergerende syn på, hvordan det skal udfoldes konkret. Frem mod en endelig politisk beslutning af udvidelse af græsningen, vil forvaltningen undersøge, hvordan den rekreative anvendelse og forskellige naturhensyn sikres samtidig med græsningen på fælleden udvides.

#### Sagsfremstilling

Borgerrepræsentation godkendte den 20. juni 2024 et medlemsforslag om øget biodiversitet via græssere på Amager Fælled ved blandt andet at undersøge mulighederne for omkring 50 % af Amager Fælleds areal kan udlægges til græsningsfold. Hele fredningen af Amager Fælled inkluderer ikke kun de åbne grønne områder, men også haveforeningerne ved Nokken og Sønderbro, boldbanerne ved Hekla Park, Ballonhangaren med rideklub og en stor del af Skolen på Islands Brygge. Forvaltningen vurderer i den sammenhæng ikke, at det muligt at indtænke de bebyggede arealer og fodboldbanerne, som også er underlagt fredning af Amager Fælled i en udvidelse af græsning.

Forvaltningen tager derfor udgangspunkt i sammen med lokale interessenter og NGO'er, hvordan græsningsfoldene på de grønne arealer beliggende mellem Artillerivej og Ørestad Boulevard kan øges, mens man på den anden side stadig sikrer plads til forskellige rekreative formål. Afdækningen af muligheder sker for, at der kan træffes politisk beslutning om et forslag for græsning, der skal indgå i den kommende udviklingsplan for Amager Fælled. Status på forvaltningens arbejde er beskrevet herunder.

#### *Mere varieret græsning med større variation af dyr*

På Amager Fælled er der i dag seks mindre græsningsfolde med et samlet areal på 60,5 ha, svarende til godt 27% af Amager Fælleds grønne areal mellem Artillerivej og Ørestad Boulevard (bilag 1). I dag

18-02-2025

Sagsnummer i F2  
2024 - 19349

Dokumentnummer i F2  
160079

har Københavns Kogræsserlaug kreaturer og heste i fire folde, mens et fårelaug passer får i den centrale fold. Forvaltningen er ved at reparere hegn og opsætte låger, så den nordvestlige fold kan tages i brug i foråret 2025.

Forvaltningen har været i dialog med en ekstern rådgiver, der anbefaler, at arealerne på Amager Fælled overgår til helårsgræsning i store, sammenhængende folde med forskellige dyr sammen. Ved at lade flere forskellige dyr græsse de samme folde opnås et mere naturligt græsningstryk, da dyrene har forskellige græsningsmønstre og foretrækker forskellig føde. Det giver samtidig en større variation ift. hvor hårdt områderne græsses ned i løbet af året.

#### *Dialog med interessenter om udvidelse af græsningsfoldene*

Forvaltningen har afholdt et temamøde om græsningen på Amager Fælled i september 2024 med repræsentanter for lokale brugere samt naturbeskyttelsesorganisationer. På mødet diskuterede deltagerne, hvordan en udvidelse af græsningen konkret kan tilrettelægges og hvilke hensyn, der skal tages til andre brugergrupper og den rekreative brug.

Der blev fremlagt tre konkrete forslag fra henholdsvis Borgergruppen Amager Fælleds Venner, Københavns Kogræsserlaug og Teknik- og Miljøforvaltningen, der alle udvider græsningsarealet fra de nuværende 60,5 ha til 110-120 ha, svarende til omkring 50% af Amager Fælleds grønne areal mellem Artillerivej og Ørestad Boulevard.

De tre forslag adskiller sig overordnet fra hinanden ved de konkrete arealer, der indlemmes og ift. om græsningsarealet skal være ét samlet areal eller fordelt på to folde. Andre forskelle vedrører bl.a. Grønjordssøen - om denne tages med eller holdes uden for græsningsfoldene - og om græsningsarealerne omfatter eller friholder områder, der anvendes til rekreative aktiviteter. De konkrete forslag er beskrevet i bilag 2.

På temamødet blev der også samtidig stillet forslag om, at forvaltningen i det videre arbejde indhenter rådgivning om konsekvenserne af græsningen for fuglelivet, inden man træffer beslutning om, hvorvidt området skal indgå i de nye folde.

I oktober 2024 afholdt forvaltningen et parktræf i forbindelse med udarbejdelsen af en ny udviklingsplan for Amager Fælled, hvor udvidelsen af græsningen også blev diskuteret. Blandt de fremmødte var der bred opbakning til, at græsningen udvides, men flere deltagere nævnte, at de helst vil have et ydre hegn om fælleden i stedet for flere indre hegn på arealerne.

En deltager anførte i den sammenhæng, at tilgængeligheden for kørestolsbrugere mv. er bedre i et område med få indre hegn, færste

og klaplåger. Under parktræffet var der en diskussion om konsekvensen af græsning ved vandhuller og dyrelivet i disse, og det blev foreslået, at man gør det muligt at hegne områder fra, og at man i øvrigt monitorerer effekten af græsningen.

### **Videre proces**

Teknik- og Miljøforvaltningen vil på baggrund af de samlede input udarbejde et forslag til hvordan sammenlægning og udvidelse kan sikre græsning i store, sammenhængende folde svarende til 50% af Amager Fælled. I indstillingen vil også indgå alternative forslag stillet i processen. Forvaltningen vil ligeledes indhente rådgivning ift. konsekvenserne af en afgræsning af Grønjordssøen for fugleliv. Forslag til udvidelse af græsningsfoldene forventes at blive forelagt Teknik- og Miljøudvalget inden sommer 2025 og efterfølgende vil det godkendte forslag blive indarbejdet i den kommende udviklingsplan for Amager Fælled. Den endelige udviklingsplan for Amager Fælled vil blive forelagt til politiske godkendelse inden udgangen af 2025

Rikke Skovbølling-Brandt  
Vicedirektør

Bilag 1. Oversigt over den nuværende græsning på Amager Fælled

Bilag 2. Forslag til udvidet græsning på Amager Fælled

## Notat

### Bilag 1. Nuværende græsning af Amager Fælled

På Amager Fælled er der i dag seks hegnede folde med et samlet areal på 60,5 ha. Det svarer til 27% af Amager Fælleds grønne areal beliggende mellem Artillerivej og Ørestads Boulevard (samlet 224 ha.).

Nordvestfolden blev etableret i 2021, men der har endnu ikke været udsat dyr på arealet. Det afgræssede område udgør derfor 47,6 ha. i dag. Det svarer til 21% af Amager Fælled.

Forvaltningen forbereder udsætning af dyr i Nordvestfolden i foråret 2025. Der monteres otte nye klaplåger, opsættes skiltning og hegnet efteres.

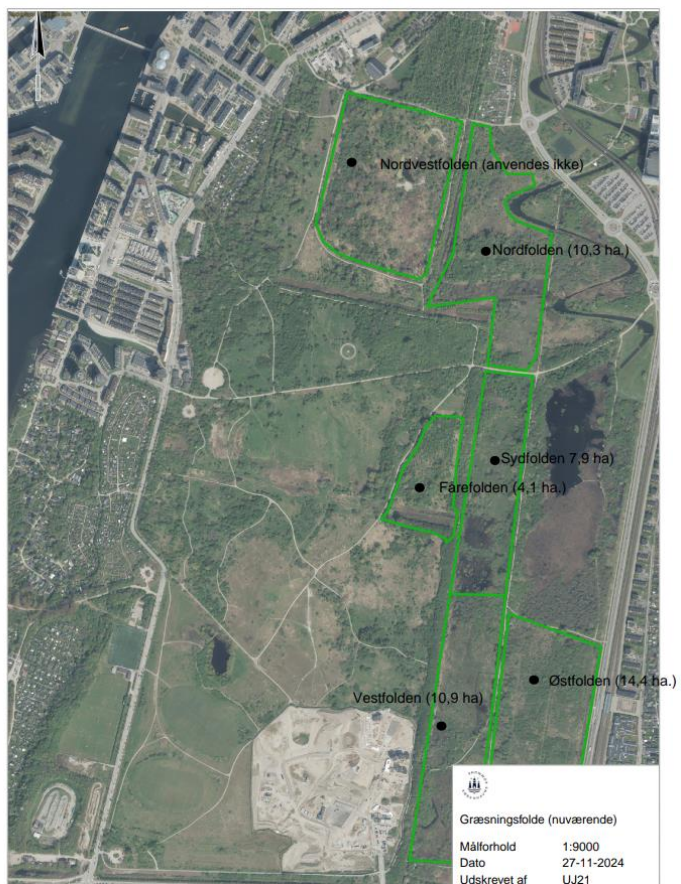
29-01-2025

Sagsnummer I F2  
2024 - 19349

Dokumentnummer i F2  
160079

Sagsnummer eDoc  
2024-0337671

Sagsbehandler



Rådhussekretariatet

<b>Folde</b>	<b>Status</b>	<b>Grundejer</b>	<b>Areal (ha.)</b>
Nordfolden (N1)	I anvendelse (kreaturer og heste)	Københavns Kommune	10,3
Nordvestfolden (N2)	Tages i anvendelse i foråret 2025	Københavns Kommune	13,0
Sydfolden (S1)	I anvendelse (kreaturer og heste)	Københavns Kommune	7,9
Fårefolden (S2)	I anvendelse (får)	Københavns Kommune	4,1
Vestfolden (V1)	I anvendelse (kreaturer og heste)	By & Havn	10,9
Østfolden (Ø1)	I anvendelse (kreaturer og heste)	By & Havn	14,4
<b>Samlet areal af folde (Folde i anvendelse)</b>			<b>60,6 ha (47,6 ha)</b>

Københavns Kogræsserlaug engagerer frivillige københavnere i naturplejen på Amager Fælled. Kogræsserlauget har kreaturer og heste, der på skifte afgræsser fire folde på Amager Fælled (Nordfolden, Sydfolden, Østfolden og Vestfolden).

Hvert år indkøber Kogræsserlauget nye dyr i foråret. Dyrene sættes ud på fælleden og sommeren igennem går her 18 kreaturer af racen skotsk højlandskvæg og fem heste af racen Exmoor pony. I det sene efterår slagtes 13 kreaturer og kødet fordeles mellem medlemmerne, mens de resterende fem kreaturer får lov til at overvintre på Amager Fælled sammen med de fem heste.

Kogræsserlauget har ansvaret for det daglige tilsyn med dyrene.

Kogræsserlaugets medlemmer sørger også for at flytte dyrene imellem de fire folde for at sikre, at der er mad nok i folden og at afgræsningen er til gavn for biodiversiteten. Man forsøger at flytte dyrene mellem foldene hver 6.-8. uge.

I en fold midt på Amager Fælled går en flok får, der passes af et fårelaug af frivillige københavnere. Fårene er udsat i netop dette område i et forsøg på at holde den invasive japanske pileurt nede. Fårelaugets medlemmer har ansvaret for at føre tilsyn med dyrene.



## Notat

### Bilag 2. Forslag til udvidet græsning på Amager Fælled.

På temamødet den 17. september 2024 fremlagde Amager Fælleds Venner, Københavns Kogræsserlaug og Teknik- og Miljøforvaltningen forslag til hvordan en udvidelse af græsningen til 50 procent af Amager Fælled arealer kan se ud. De tre forslag er illustreret nedenfor.

*Borgergruppen Amager Fælleds Venner foreslog, at der etableres to store folde på Amager Fælled med et samlet areal på 120 ha. ved at eksisterende folde sammenlægges til én stor fold, og der derudover etableres en ny fold i den centrale og sydvestlige del af området. I forslaget friholdes Grønjordssøen af hensyn til den rekreative brug.*

*Københavns Kogræsserlaug foreslog, at der etableres én stor fold med et samlet areal på 110 ha. I forslaget lægges de nuværende folde sammen og der indlemmes mere areal mod vest og øst, herunder hele området omkring Grønjordssøen. Der etableres to dyrepassager over kanaler, og tre passager over de mest benyttede stier, og det eksisterende hegn langs den nord/sydgående sti bevares, så der vil være en indhegnet sti gennem området, hvor borgere der ikke ønsker at passere igennem en dyrefold, kan færdes.*

*Teknik- og Miljøforvaltningen fremlagde et tredje forslag med et samlet areal på 110 ha. Forvaltningens forslag tog afsæt i et ønske om at friholde områder, der anvendes til rekreative aktiviteter: Grønjordssøen, De Tre Høje, Rollespilsskoven med bålpladsen og det grønne område, der anvendes til park-run, modelflyvning mv.*

08-01-2025



Sagsnummer i F2  
2024 - 19349

Dokumentnummer i F2  
160079

Sagsnummer i eDoc

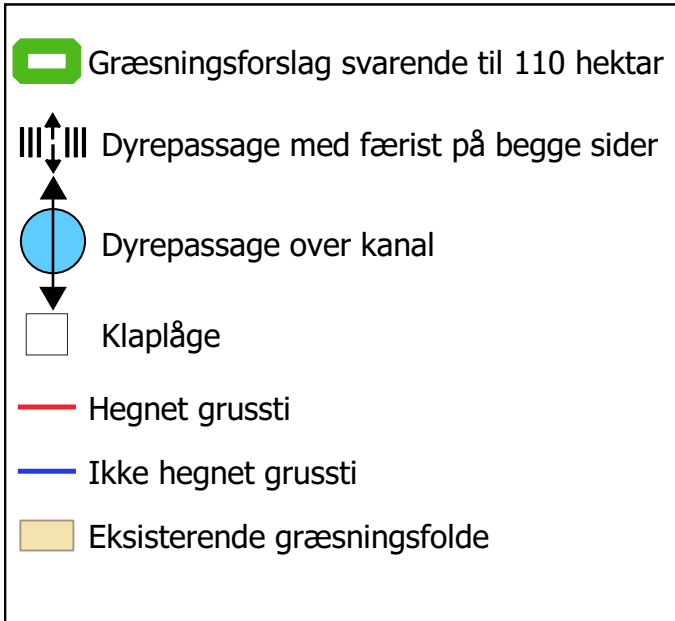
Sagsbehandler

# Græsningsforslag Amager Fælleds Venner

 Græsningsforslag svarende til 120 hektar  
 Eksisterende græsningsfolde



# Græsningsforslag Københavns kogræsserlaug





# Græsningsforslag TMF

