

LEJEOPSTILLING

Butik

Colbjørnsensgade 17, kld. th., 1652 Kbh. V



BESKRIVELSE

Udbud af butiksljemål på Vesterbro

Københavns Ejendomme har et ledigt lejemål beliggende Colbjørnsensgade 17, kld.th.

Lejemålet er beliggende lige midt på det pulserende Vesterbro med al dets liv, cafeer, restauranter, specialbutikker og off. transport som metro, busser og Hovedbanegården. Endvidere direkte nabo til Halmtorvet og Kødbyen.



Lejemålet har senest været anvendt som butik og skal fortsat anvendes til det.

Fra gaden går man ind i fint salgslokale med to store vinduer og godt lysindfald. To baglokaler, det ene med mindre håndvask, og det andet med bagudgang til gården. Omklædningsrum hvorfra der er adgang til brusebadeværelse med toilet -holdt i lyse farver og i middel stand.

Lejemålet fremstår generelt i almindelig god stand med hvidmalede vægge og flisegulv.

Termovinduer og rullegitter. Lejemålet må ikke anvendes til madlavning.

ANSØGNING

For at komme i betragtning til lejemålet skal du fremsende:

- Motiveret ansøgning med beskrivelse af din virksomhed herunder økonomiske forhold
- Beskrivelse af det ønskede koncept for lejemålet, herunder den ønskede anvendelse og eventuelle ombygningsønsker med budget
- Et tilbud på betaling af én fast angivet årlig kvm-leje for det samlede areal (75,6 kvm) i forhold til den ønskede anvendelse samt eventuelle yderligere vilkår knyttet til dette. Det bemærkes, at det ikke kan forventes, at de i prospektet skitserede vilkår kan fraviges i det væsentlige.

Den oplyste leje er vejledende, og en merleje vil indgå som et kriterium ved vurderingen/tildelingen af lejemålet. Dette skal fremsendes til:

kejd-udlejning-administration@kk.dk

Det er en forudsætning for at komme i betragtning til lejemålet, at ansøger opfylder følgende kriterier:

- at ansøgers koncept og eventuelle ombygningsønsker vurderes at være realiserbare i det pågældende lejemål
- at ansøger er økonomisk egnet til at drive lejemålet
- at lejemålet anvendes til butik

Københavns Ejendomme vil herefter hurtigst muligt gå i nærmere forhandling om indgåelse af lejekontrakt, der ud fra koncept, tilbudt leje og fremsendte oplysninger i øvrigt.

Københavns Ejendomme forbeholder sig retten til at forkaste alle ansøgninger og genudbyde lejemålet.



FAKTA

Lejemålet

Colbjørnsensgade 17, kld. th., 1652 Kbh. V

Byggeår: 1889

Anvendelse

Lejemålstype Butik

Anvendelse, aktuel Butik

Mulig anvendelse Butik

Kommune København

Zonestatus Byzone

Vej forhold Offentlig

Arealer

Etageareal 75,6 kvm

Specifikation arealer

Anvendelse	Areal
------------	-------

Primær	75,6 kvm
--------	----------

Parkeringsforhold

Parkeringspladser	Nej
-------------------	-----

Energimærke C

Er omfattet

Installationer

Varme	Fjernvarme
Vand	Offentlig vandværk
Elforsyning	Individuel

Forsikring

Bygnings- og brandforsikring tegnes af udlejer. Lejer tegner selv øvrige forsikringer.



ØKONOMI

Leje

Leje 1.200 kr. pr. m²

Årlig leje 90.720

Depositum 45.360

Moms

Lejemålet er ikke momsregistreret

Leje og øvrige udgifter som opkræves af udlejer, forfalder forud til betaling

Driftsudgifter årligt

Øvrige forbrugsudgifter

Lejer betaler el og vand direkte til forsyningsselskabet

Forbrugsudgifter

	Beløb i kr.	pr. m ²
Varmeudgift á conto	6.240	82,54
Vandudgift á conto	3.600	47,62
Forbrugsudgifter årligt	9.840	130,16

Lejevilkår

Lejestart

Lejestart / Overtagelse Snarest

Opsigelsesvarsel

Opsigelsesvarsel udlejer 6 måneder

Opsigelsesvarsel lejer 6 måneder



Opsigelse udlejer	Ingen
Opsigelse lejer	Ingen

Afståelse / fremleje

Afståelsesret	Ja
Fremlejeret	Nej
Tidsbestemt lejemål	Nej

Lejeregulering

Regulering af leje	Nettoprisindeksering, dog minimum 2,5 %
Regulering stigning i skat og afgift	Ja
Regulering depositum	Ja

Vedligeholdelse

Udvendig vedligeholdelse	Udlejer
Udvendig renholdelse	Udlejer
Indvendig vedligeholdelse	Lejer
Renovation - forpligtigelse/betaling	Lejer

Vedligeholdelsesstand

Overtages som beset. Eventuelle istandsættelser gennemføres af lejer

Lejevilkår i øvrigt

Lejer påtager sig ansvaret for at opnå og opretholde myndighedsgodkendelserne til den konkrete ønskede anvendelse.



OFFENTLIGE FORHOLD / PLANFORHOLD

Lokalplan / Kommuneplan
Lokalplan 330/Kommuneplan 2019

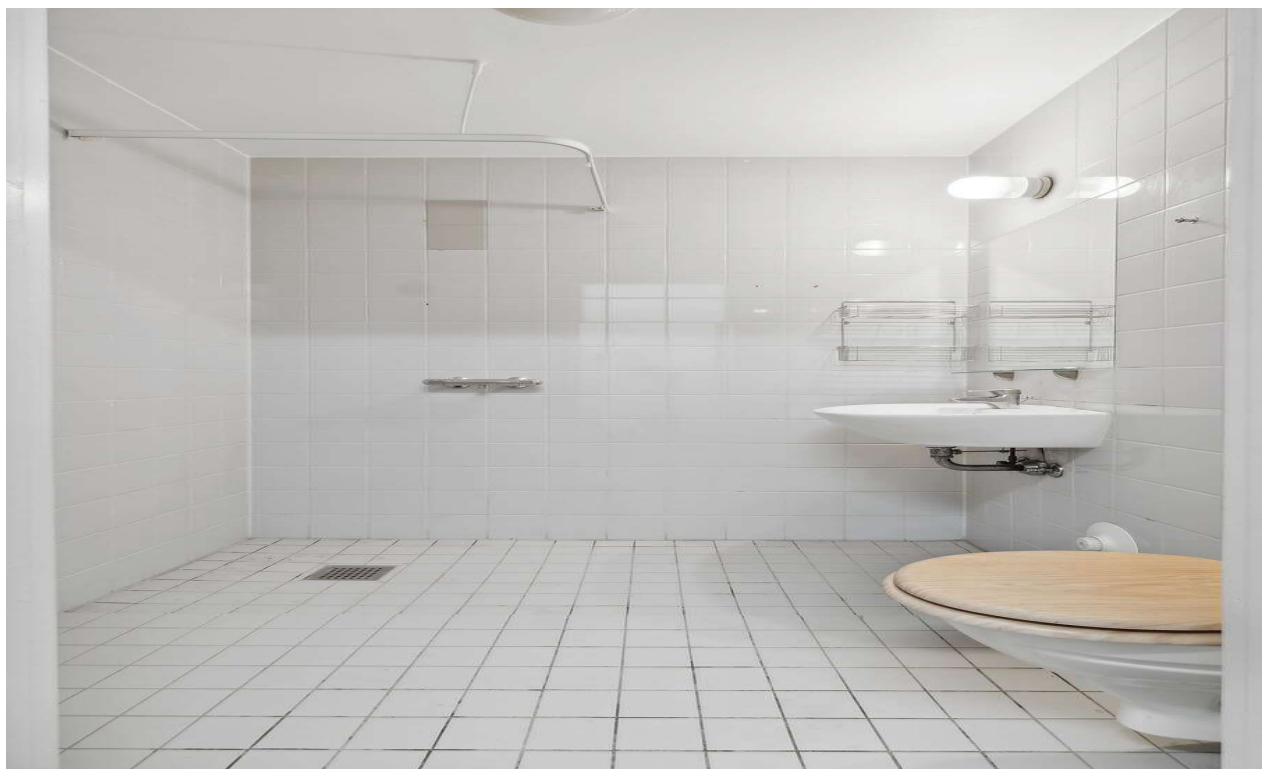
Plan- / offentlige forhold
Kommuneplan 2019

Miljøforhold
V1



BILLEDER

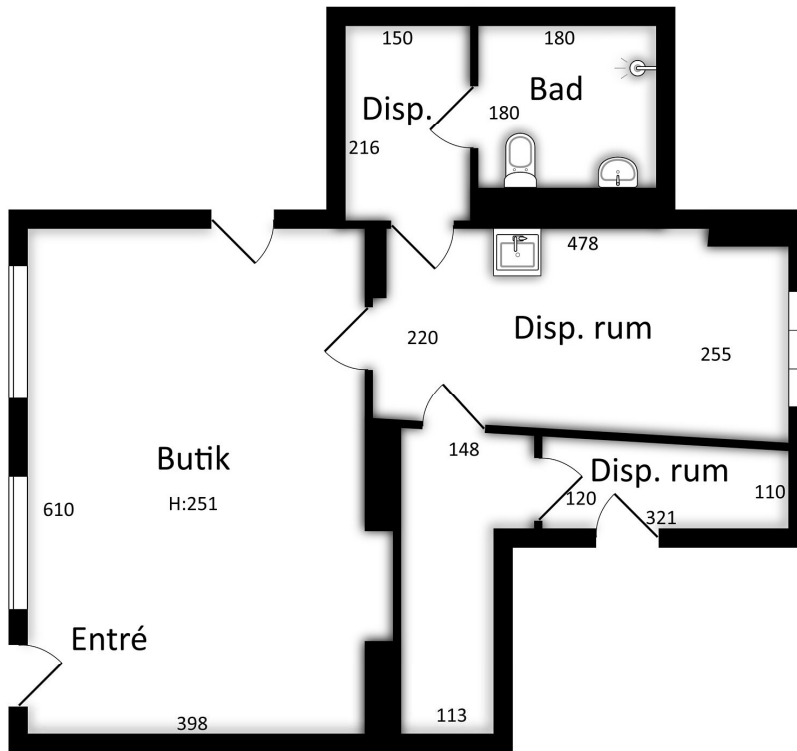
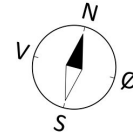






TEGNING

Plantegning

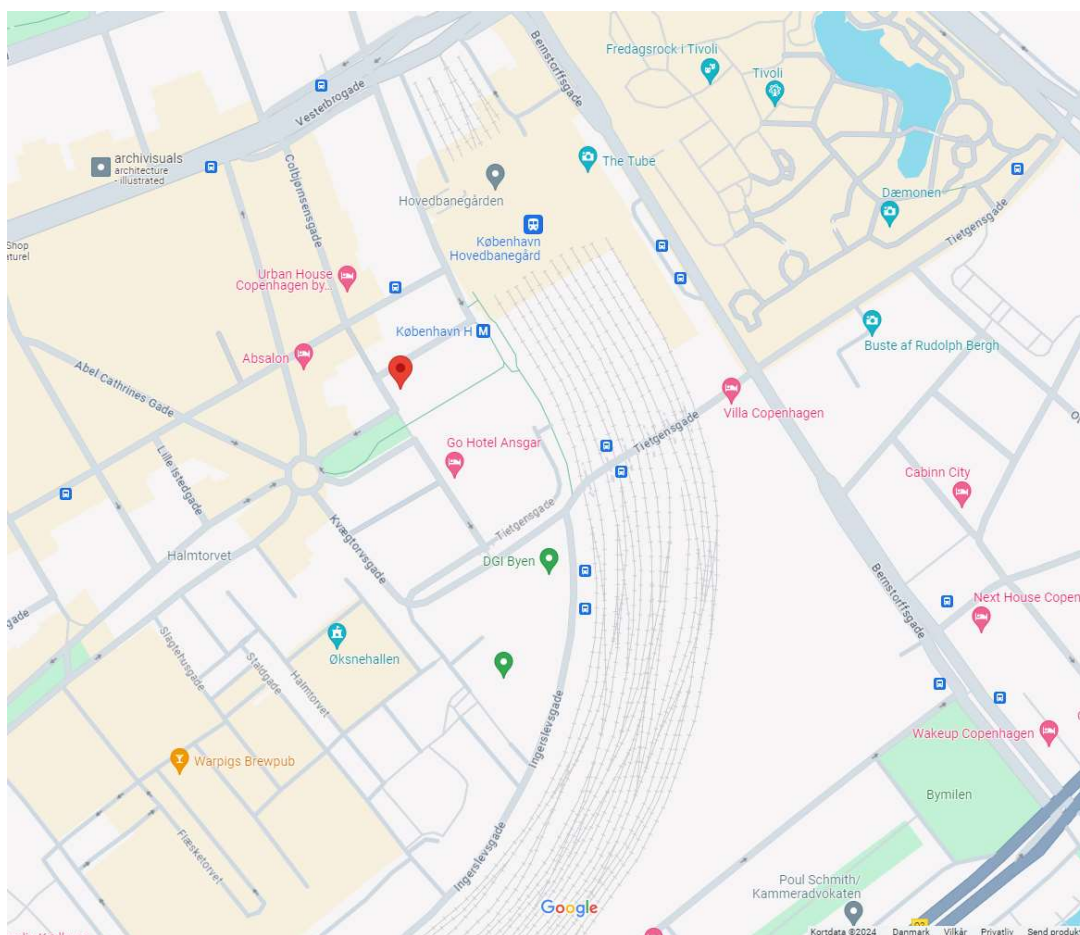


EF>IT

Vejledende tegning uden ansvar



KORT



KONTAKTINFORMATION



Københavns Ejendomme
Borups Allé 177
2400 København NV
Telefon: 33666100
E-mail: kejd-udlejning-administration@kk.dk
Hjemmeside: www.kk.dk

Kontaktperson
Michael Musfelth
Udlejningsspecialist
Direkte tlf.: 2467 3785

