

## Besvarelse vedrørende afgrænsning af tidsbegrænset parkeringszone i Bispebjerg

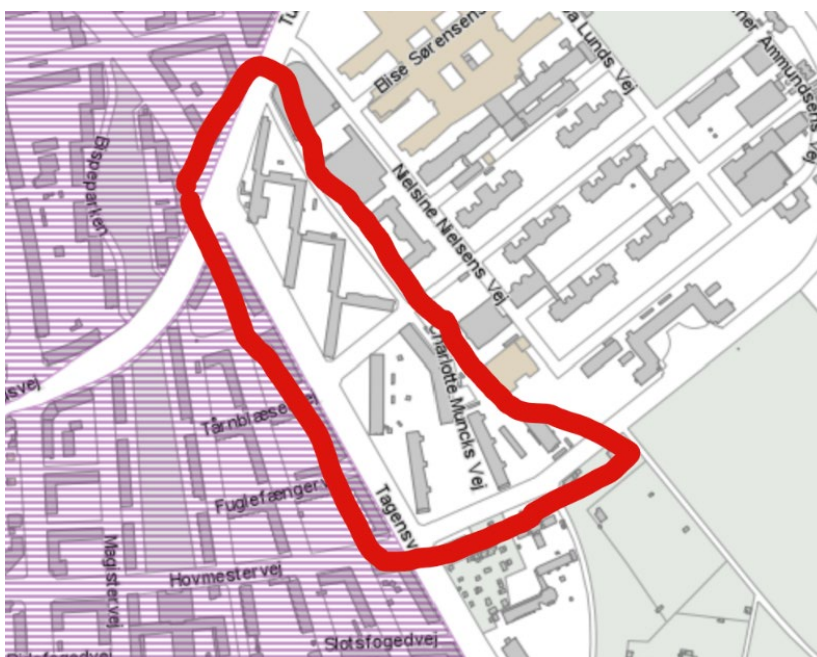
Medlem af Borgerrepræsentationen Louise Theilade Thomsen (V) har den 2. oktober 2024 stillet følgende spørgsmål til Teknik- og Miljøforvaltningen.

### Spørgsmål

*Parkeringszonen er afgrænset på en måde, hvor et område i Bispebjerg er klemmt inde mellem Bispebjerg Hospital og de parkeringszoner, der nu er i området. Der er tale om området mellem Tuborgvej i nord, Tagensvej i vest, Bispebjerg Hospital i øst og Bispebjerg Bakke i syd, vejene inkluderet, jf. vedhæftning.*

### Spørgsmål

1. Er forvaltningen opmærksom på ønsket om den nævnte udvidelse af parkeringszonen?
2. Hvorfor har forvaltningen i givet fald ikke taget højde for det og inkluderet området i parkeringszonen?
3. Hvad kræver det politisk at ændre afgrænsningen af parkeringszonen?



Figur 1. Omrids af Charlotte Munchs vej

14-10-2024

Sagsnummer i F2  
2024 - 19788

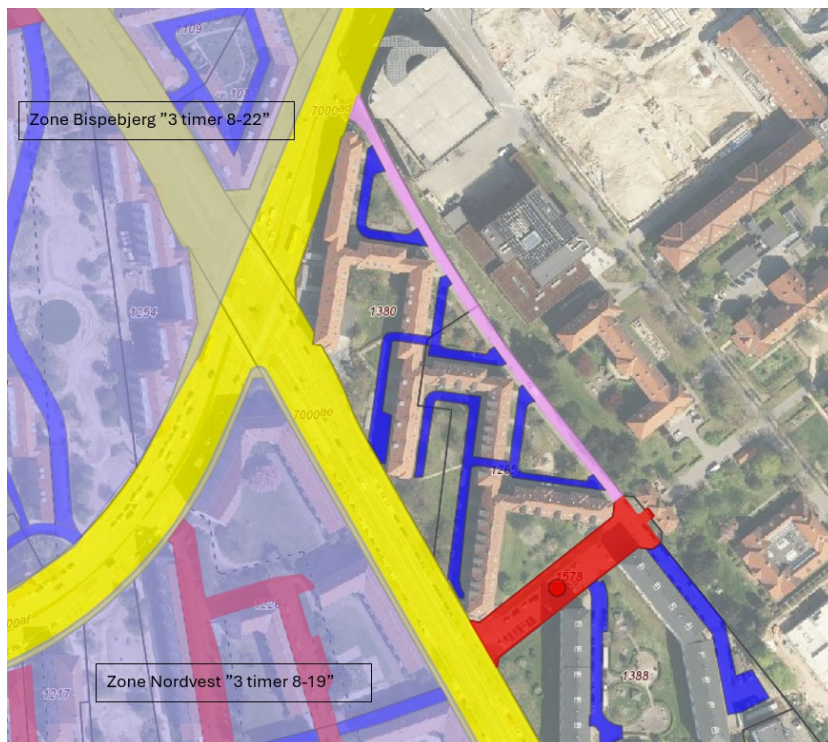
Dokumentnummer i F2  
161135

Sagsnummer i eDoc  
2024-0345797

## Svar

### Opsummerende svar

Charlotte Munchs Vej ligger ikke i umiddelbar tilknytning til Bispebjerg zonen og består hovedsageligt af private veje, som primært benyttes af beboerne selv, hvilket er illustreret på kortet nedenfor (figur 2). På flere af vejene, er der allerede parkeringsregulering samt privat parkeringsordning. Derfor har forvaltningen fagligt vurderet, at zonen grænser ikke skulle inkludere Charlotte Munchs Vej, da det i praksis kun ville være en én vej, der ville indgå i en offentlig parkeringszone. Ikke desto mindre, så kan Teknik- og Miljøudvalget beslutte, at vejen skal indgå i den ene eller anden tidsbegrænsede parkeringszone. Det er også en mulighed, at grundejerne etablerer privat parkeringsordning på Charlotte Munchs Vej, ligesom på de omkringliggende veje i området.



Figur 2. Blå er private veje. Røde og lysesrøde veje er private fællesveje. Gul er offentlige veje. De blå veje har allerede private parkeringsordninger. Den lysesrøde vej er omfattet af en parkeringsforbudszone, så det er kun den røde vej, der vil blive berørt af en 3 timers zone.

### 1.

Forvaltningen er opmærksom på, at to beboere i hørings svar har givet udtryk for, at der ligeledes er et parkeringspres på Charlotte Munchs vej og har ønsket at Bispebjerg zonen blev udvidet til deres område. Forvaltningen modtog 31 hørings svar. Forvaltningen har ikke modtaget yderligere henvendelser, fx fra de tre matrikelejere.

## **2.**

Københavns Kommune kan etablere regulering af parkering på private fællesveje, hvis der er alment offentlig retlige hensyn, navnlig vejtekniske hensyn, der taler for.

Baggrunden for, at området ikke er inkluderet i den udvidede del af Bispebjerg-zonen, skyldes praktiske og vejtekniske overvejelser, som uddybes nedenfor, men også at forvaltningen har lagt vægt på grundejernes egne muligheder for at regulere egne veje.

Charlotte Munchs Vej ligger ikke i naturlig forlængelse af Bispebjerg-zonen, men på den anden side af Tuborgvej i forhold til Nordvest-zonen. Dette medfører, at området mest naturligt hører til Nordvest-zonen, idet man i så fald også kunne inddrage Tuborgvej til den samme zone.

Hvis Charlotte Munchs Vej blev inddraget som en del af Bispebjerg zonen, ville det således skabe en selvstændig zone, der kun ville omfatte én privat fællesvej, som hovedsageligt forventes at blive brugt af beboerne selv.

Da Nordvest-zonen kun gælder fra kl. 08-19 til forskel for de nye zoner, der gælder fra kl. 08-22, så bør de to zoner ikke ligge direkte op til hinanden, hvorfor den del af Tagensvej ikke bør være med i Bispebjerg zonen.

For at sikre en parkeringszone, der er klar og tydelig, er det afgørende, at zonen så vidt muligt afgrænses ved de større indfaldsveje eller tilsvarende naturlige skillelinjer, hvor man kører ind til mindre veje. Forvaltningen vurderer, at sporadisk placerede zoner bør undgås, da det skaber forvirring for borgerne og er vanskelige at administrere.

Området består dernæst hovedsageligt af private veje med private parkeringsordninger. Hertil ligger området relativt isoleret, hvorfor man også kan overveje en privat parkeringsordning.

Forvaltningen har derfor samlet set vurderet, at Bispebjerg zonen ikke bør udvides til at gælde på Charlotte Munchs Vej.

## **3.**

Når alle zonerne er på plads, så gennemgår forvaltningen afgrænsningerne af de nye zoner med henblik på eventuelt at justere de steder, der måtte vise sig uhensigtsmæssige.

Forvaltningen kontakter imidlertid allerede nu de tilstødende matrikelejere med henblik på at oplyse om deres muligheder, f.eks. mulighederne for at indføre egen private parkeringsordning.

Teknik- og Miljøudvalget kan også beslutte, at de to private fællesveje på Charlotte Munchs Vej skal være en del af Bispebjerg zonen eller i øvrigt

Nordvest-zonen. Det er alene vejtekniske overvejelser, der ligger bag, hvorfor der ikke er noget juridisk i vejen for at inddrage Charlotte Munchs Vej i en af zonerne.

Svaret er offentligt tilgængeligt på <https://www.kk.dk/politik/politiske-udvalg/teknik-og-miljoedvalget/politikerspørgsmaal-til-teknik-og-miljoeforvaltningen>

Lena Kongsbach  
Vicedirektør