

LEJEOPSTILLING

Butik

Colbjørnsensgade 17, kld. th., 1652 Kbh. V



BESKRIVELSE

Udbud af butiksljemål på Vesterbro

Københavns Ejendomme har et ledigt lejemål beliggende Colbjørnsensgade 17, kld.th.

Lejemålet er beliggende lige midt på det pulserende Vesterbro med al dets liv, cafeer, restauranter, specialbutikker og off. transport som metro, busser og Hovedbanegården. Endvidere direkte nabo til Halmtorvet og Kødbyen.



Lejemålet har senest været anvendt som butik og skal fortsat anvendes til det.

Fra gaden går man ind i fint salgslokale med to store vinduer og godt lysindfald. To baglokaler, det ene med mindre håndvask, og det andet med bagudgang til gården. Omklædningsrum hvorfra der er adgang til brusebadeværelse med toilet -holdt i lyse farver og i middel stand.

Lejemålet fremstår generelt i almindelig god stand med hvidmalede vægge og flisegulv.

Termovinduer og rullegitter.

ANSØGNING

For at komme i betragtning til lejemålet skal du fremsende:

- Motiveret ansøgning med beskrivelse af din virksomhed herunder økonomiske forhold
- Beskrivelse af det ønskede koncept for lejemålet, herunder den ønskede anvendelse og eventuelle ombygningsønsker med budget
- Et tilbud på betaling af én fast angivet årlig kvm-leje for det samlede areal (75,6 kvm) i forhold til den ønskede anvendelse samt eventuelle yderligere vilkår knyttet til dette. Det bemærkes, at det ikke kan forventes, at de i prospektet skitserede vilkår kan fraviges i det væsentlige.

Den oplyste leje er vejledende, og en merleje vil indgå som et kriterium ved vurderingen/tildelingen af lejemålet. Dette skal fremsendes til:

kejd-udlejning-administration@kk.dk

Det er en forudsætning for at komme i betragtning til lejemålet, at ansøger opfylder følgende kriterier:

- at ansøgers koncept og eventuelle ombygningsønsker vurderes at være realiserbare i det pågældende lejemål
- at ansøger er økonomisk egnet til at drive lejemålet
- at lejemålet anvendes til butik

Københavns Ejendomme vil herefter hurtigst muligt gå i nærmere forhandling om indgåelse af lejekontrakt, der ud fra koncept, tilbudt leje og fremsendte oplysninger i øvrigt.

Københavns Ejendomme forbeholder sig retten til at forkaste alle ansøgninger og genudbyde lejemålet.



FAKTA

Lejemålet

Colbjørnsensgade 17, kld. th., 1652 Kbh. V

Byggeår: 1889

Anvendelse

Lejemålstype Butik

Anvendelse, aktuel Butik

Mulig anvendelse Butik

Kommune København

Zonestatus Byzone

Vej forhold Offentlig

Arealer

Etageareal 75,6 kvm

Specifikation arealer

| Anvendelse | Areal |
|------------|-------|
|------------|-------|

| | |
|--------|----------|
| Primær | 75,6 kvm |
|--------|----------|

Parkeringsforhold

| | |
|-------------------|-----|
| Parkeringspladser | Nej |
|-------------------|-----|

Energimærke C

Er omfattet

Installationer

| | |
|-------------|--------------------|
| Varme | Fjernvarme |
| Vand | Offentlig vandværk |
| Elforsyning | Individuel |

Forsikring

Bygnings- og brandforsikring tegnes af udlejer. Lejer tegner selv øvrige forsikringer.



ØKONOMI

Leje

Leje 1.400 kr. pr. m²

Årlig leje 105.840

Depositum 52.920

Moms

Lejemålet er ikke momsregistreret

Leje og øvrige udgifter som opkræves af udlejer, forfalder forud til betaling

Driftsudgifter årligt

Øvrige forbrugsudgifter

Lejer betaler el og vand direkte til forsyningsselskabet

Forbrugsudgifter

| | Beløb i kr. | pr. m ² |
|-------------------------|-------------|--------------------|
| Varmeudgift á conto | 6.240 | 82,54 |
| Vandudgift á conto | 3.600 | 47,62 |
| Forbrugsudgifter årligt | 9.840 | 130,16 |

Lejevilkår

Lejestart

Lejestart / Overtagelse 15-07-2024

Opsigelsesvarsel

Opsigelsesvarsel udlejer 6 måneder

Opsigelsesvarsel lejer 6 måneder



| | |
|-------------------|-------|
| Opsigelse udlejer | Ingen |
| Opsigelse lejer | Ingen |

Afståelse / fremleje

| | |
|---------------------|-----|
| Afståelsesret | Ja |
| Fremlejeret | Nej |
| Tidsbestemt lejemål | Nej |

Lejeregulering

| | |
|--------------------------------------|---|
| Regulering af leje | Nettoprisindeksering, dog minimum 2,5 % |
| Regulering stigning i skat og afgift | Ja |
| Regulering depositum | Ja |

Vedligeholdelse

| | |
|--------------------------------------|---------|
| Udvendig vedligeholdelse | Udlejer |
| Udvendig renholdelse | Udlejer |
| Indvendig vedligeholdelse | Lejer |
| Renovation - forpligtigelse/betaling | Lejer |

Vedligeholdelsesstand

Overtages som beset. Eventuelle istandsættelser gennemføres af lejer

Lejevilkår i øvrigt

Lejer påtager sig ansvaret for at opnå og opretholde myndighedsgodkendelserne til den konkrete ønskede anvendelse.



OFFENTLIGE FORHOLD / PLANFORHOLD

Lokalplan / Kommuneplan
Lokalplan 330/Kommuneplan 2019

Plan- / offentlige forhold
Kommuneplan 2019

Miljøforhold
V1



BILLEDER

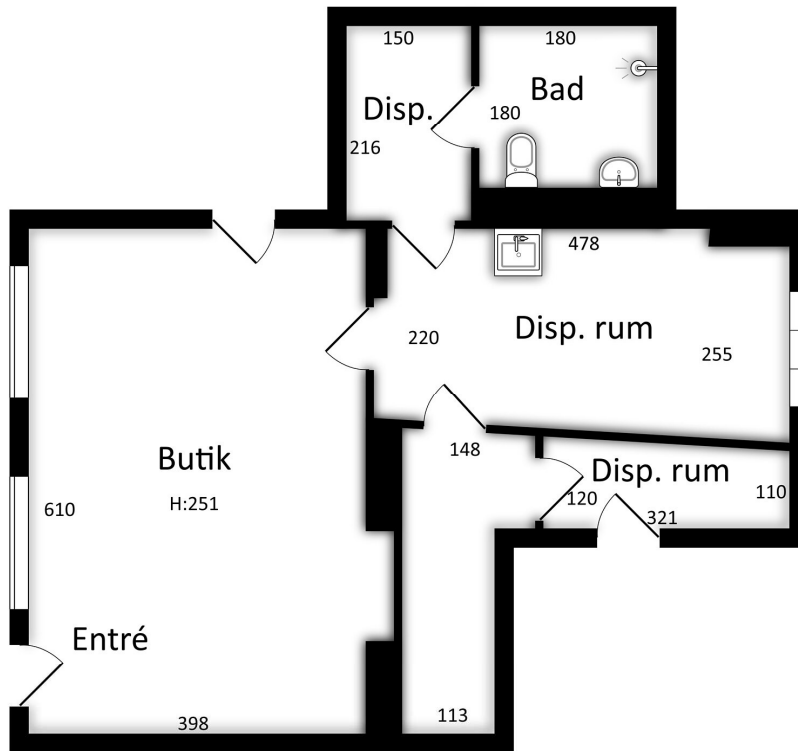
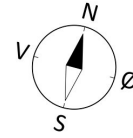






TEGNING

Plantegning

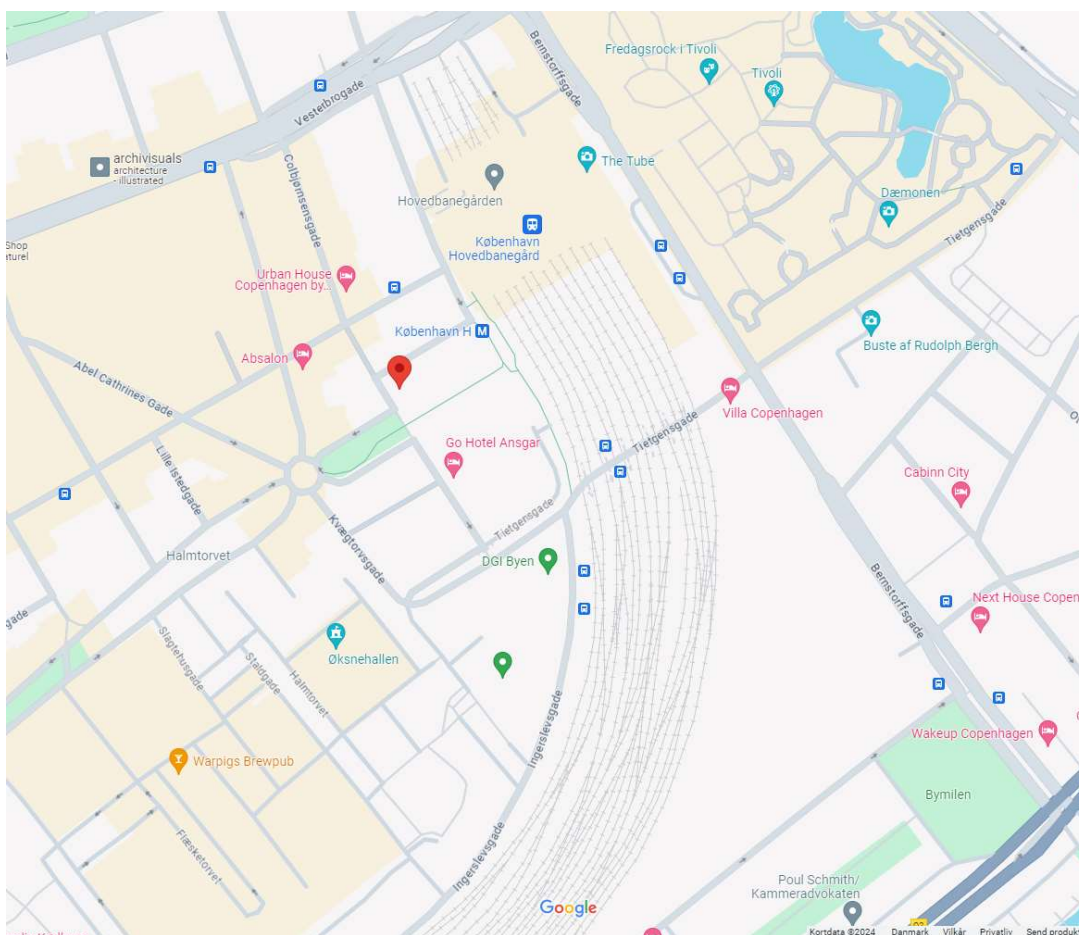


EFXIT

Vejledende tegning uden ansvar



KORT



KONTAKTINFORMATION



Københavns Ejendomme
Borups Allé 177
2400 København NV
Telefon: 33666100
E-mail: kejd-udlejning-administration@kk.dk
Hjemmeside: www.kk.dk

Kontaktperson
Michael Musfelth
Udlejningsspecialist
Direkte tlf.: 2467 3785

