

## Pia Lindgren

---

**Fra:** TMFKP Sekretariat  
**Emne:** Svar på spørgsmål stillet af MB Mikkel Skovgaard (Ø) vedr. dispensation til etageantal på alment boligbyggeri i Vejlands Kvarter den 6. og 10. juni 2024, eDoc nr. 2024-0209441

Fra: TMFKP Klima Rådhuspost  
Sendt: 11. juni 2024 15:24  
Til: Mikkel Skovgaard (Borgerrepræsentationen)  
Emne: Svar på spørgsmål stillet af MB Mikkel Skovgaard (Ø) vedr. dispensation til etageantal på alment boligbyggeri i Vejlands Kvarter den 6. og 10. juni 2024, eDoc nr. 2024-0209441

Kære Mikkel Skovgaard, MB

På vegne af vicedirektør Karsten Biering Nielsen, Klima og Byudvikling, fremsendes svar på spørgsmål stillet den 6. og 10. juni 2024 vedr. dispensation til etageantal på alment boligbyggeri i Vejlands Kvarter.

Med venlig hilsen  
Lone Toft Jakobsen  
Sekretær  
Klima og Byudviklingssekretariatet

---

KØBENHAVNS KOMMUNE  
Teknik- og Miljøforvaltningen  
Klima og Byudvikling



## Notat

### Besvarelse vedr. dispensation til etageantal på alment boligbyggeri i Vejlands Kvarter

Udvalgsmedlem Mikkel Skovgaard (Ø) har den 6. juni 2024 og den 10. juni 2024 stillet følgende spørgsmål til Teknik- og Miljøforvaltningen på baggrund af listen over lokalplandispensationer.

11-06-2024

Sagsnummer i F2  
2024 - 12122

Dokumentnummer i F2  
144830

Sagsnummer i eDoc  
2024-0209441

#### Spørgsmål

1. Jeg vil gerne bede forvaltningen om et notat vedr. Vejlands Allé 200, som fremgår af oversigten over lokalplandispensationer på aflæggerbordet til mandagens TMU-møde.
2. Er der nye oplysninger, ny viden fx om forureningen, der ligger til grund for, at Fælledby har søgt om dispensation?
3. Har grunden vist sig at være mere forurenet eller indeholde en anden slags forurening end forventet?
4. Vil ændringen og evt. nye oplysninger få betydning for afværgeforanstaltningerne?

#### Svar

Ad. 1

Teknik- og Miljøforvaltningen anbefaler dispensation til at opføre bygninger i byggefelt B i én etage mere på et alment boligbyggefelt i Vejlands Kvarter.

Det er dog en betingelse, at den maksimale bygningshøjde ikke overskrides. Den ekstra etage skal således holdes inden for den maksimale bygningshøjde, så bygningen ikke samlet set bliver højere.

Baggrunden er, at parkeringsplinten ikke længere er helt eller delvist nedgravet. Det skyldes dels håndtering af forurenet jord og dels at der sikres niveaufri adgang til dagligvarebutikken ved at parkeringsplinten er i terrænniveau.

Parkeringen ligger i en fuld stueetage og de almene boliger ligger ovenpå. For at sikre at de almene byggeretter kan overholdes, anbefaler forvaltningen på den baggrund, at der må opføres én etage mere. Det betyder, at byggeriet på det konkrete sted, går fra at være i 4 og 5 etager, til 5 og 6 etager (se bilag 1 med visualisering).

Lokalplanens principper om at bygninger skal nedtrappes mod Fælled den vurderer forvaltningen fortsat er overholdt.

Klima og Byudvikling  
Njalsgade 13  
2300 København S

EAN-nummer  
5798009809452

Der er den 21. februar 2024 meddelt dispensation til, at der kan etableres 7 etager i byggefelt A i lokalplanen med samme begrundelse som ovenstående. Ansøger havde ved en fejl ikke ansøgt for både byggefelt A og B.

#### Ad. 2

I lokalplan 599 Vejlands Kvarter har det hele tiden været muligt at etablere parkeringsplinten enten helt eller delvist nedgravet eller i en fuld stueetage. Det er derfor ikke placeringen af parkeringen, som der søges om dispensation til. I dispensationsansøgningen bliver fremlagt, at en af årsagerne til, at parkeringsplinten ikke helt eller delvist nedgraves, men etableres i en fuld stueetage er, at det vil afføde håndtering af store mængder forurenede jord. Forvaltningen er ikke bekendt med, at der er nye oplysninger.

#### Ad. 3

Dispensationen omhandler ikke hvorvidt parkeringsplinten skal nedgraves eller ej, da dette ikke reguleres i lokalplanen, men om der kan etableres en etage mere inden for bygningshøjden, fordi parkeringsplinten ikke nedgraves. Ansøger oplyser til forvaltningen, at baggrunden for at parkeringsplinten ikke skal nedgraves er, at det kræver håndtering af store mængder forurenede jord.

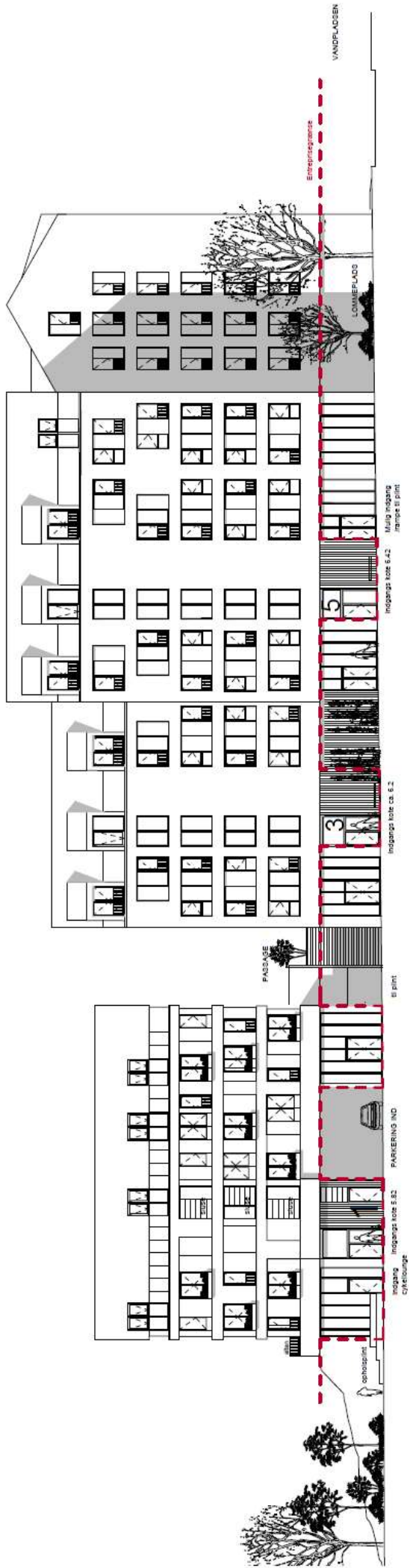
#### Ad. 4

Hvis forvaltningen får oplysninger om ændring i forureningsbilledet, vil forvaltningen foretage en konkret vurdering af, om det vil kræve ændringer i afværgeforanstaltningerne.

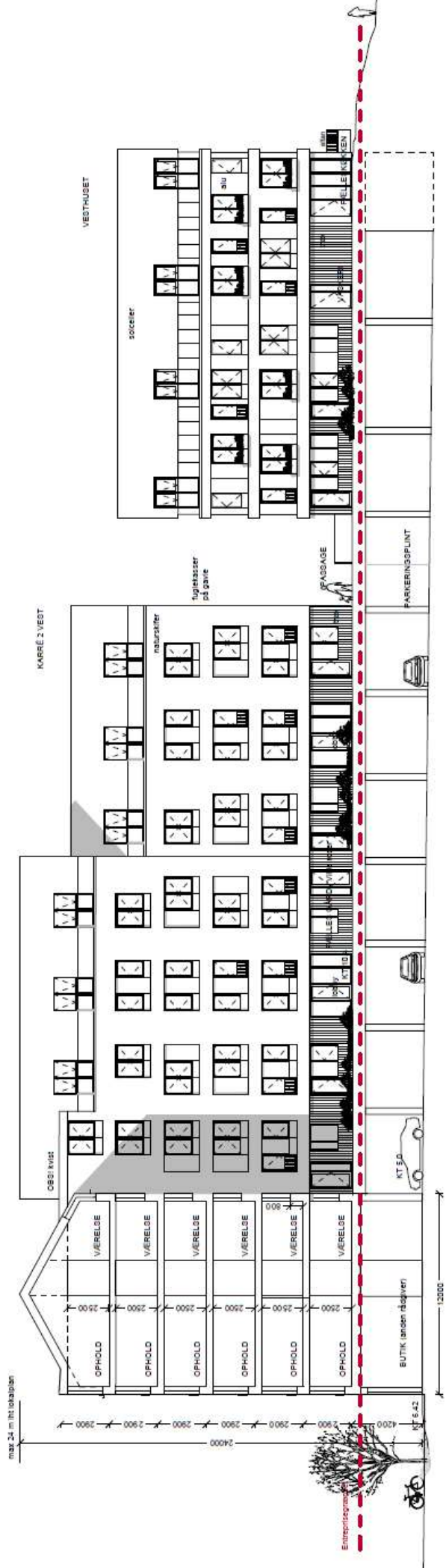
Svaret er offentligt tilgængeligt på <https://www.kk.dk/politik/politiske-udvalg/teknik-og-miljoeudvalget/politikerspoergsmaal-til-teknik-og-miljoeforvaltningen>

Karsten Biering Nielsen

Vicedirektør



Østfacade



Snit i nord-karré, opstalt af væstfacade mod gården





Illustration, karrébebyggelsen set fra nordøst.  
For eksakte facader, se facadetegninger.